



Kruszek II

55,4 m²

Mały dom parterowy z dwuspadowym dachem i poddaszem użytkowym, idealny na wąską działkę, tani w budowie

min. wymiary działki 15,7 x 16,4 m

pow. netto parteru	42,80 m ²
pow. całkowita	107,05 m ²
pow. zabudowy	56,20 m ²
kubatura brutto	300,20 m ³
wysokość budynku	7,39 m
kąt nachylenia dachu	45°
rodzaj stropu	gęstożebrowy
pow. dachu	107,30 m ²

TECHNOLOGIA

Technologia murowana: Pustak ceramiczny gr. 30 cm + ocieplenie w systemie Termo Organika. Pokrycie dachu dachówką cementową. Drzwi zewnętrzne marki Hörmann.

Do tego projektu możesz wprowadzić zmiany, na które wyrazimy bezpłatną zgodę. Więcej na www.studioatrium.pl

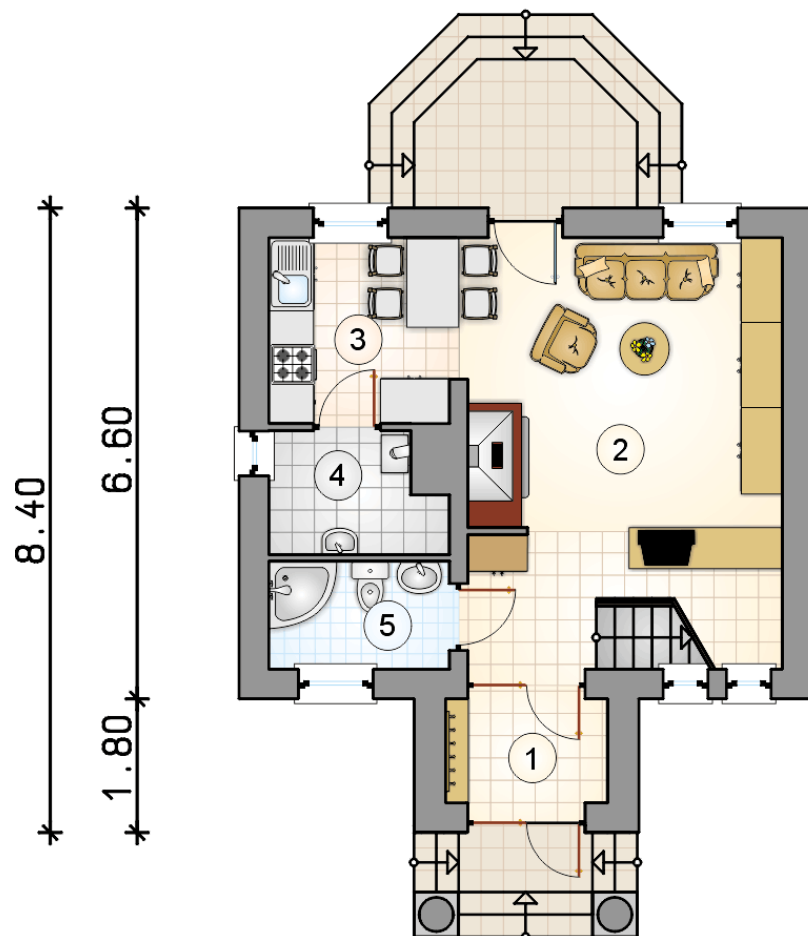
KOSZTY BUDOWY

stan surowy	104 232 zł
roboty wykończeniowe	100 169 zł
instalacje	44 899 zł
koszt budowy	249 300 zł

Podane ceny są szacunkowymi cenami netto. Zapytaj o zestawienie materiałów naszego konsultanta na www.studioatrium.pl

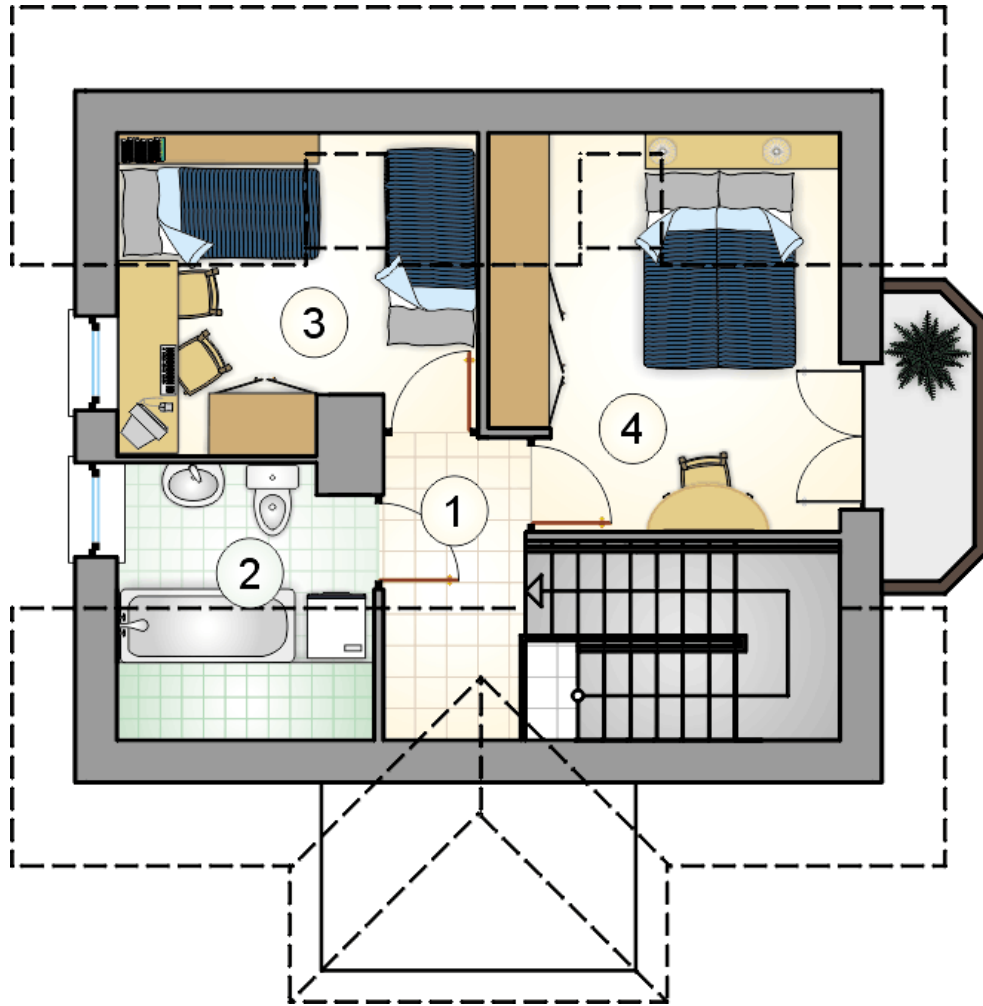


7.70



RZUT PARTERU [m²]

1	przedsiónek	3,30
2	pokój dzienny z hallem i komunikacją	20,65
3	kuchnia z jadalnią	6,15
4	kotłownia	3,50
5	łazienka	3,40
	razem	37,00



RZUT PODDASZA

[m²]

1	hall z komunikacją	2,10
2	łazienka	3,10
3	pokój	5,30
4	pokój	7,90
0	razem	18,40