



Kruszek II Bis

57 m²

Mały dom parterowy z poddaszem użytkowym i dwuspadowym dachem, tani w budowie, idealny na wąską działkę

min. wymiary działki 15,7 x 16,4 m

pow. netto parteru	43,40 m ²
pow. całkowita	107,00 m ²
pow. zabudowy	56,20 m ²
kubatura brutto	289,60 m ³
wysokość budynku	7,33 m
kąt nachylenia dachu	45°
rodzaj stropu	gęstożebrowy
pow. dachu	109,20 m ²

TECHNOLOGIA

Technologia murowana: Pustak ceramiczny gr. 30 cm + ocieplenie w systemie Termo Organika. Pokrycie dachu dachówką cementową. Drzwi zewnętrzne marki Hörmann.

Do tego projektu możesz wprowadzić zmiany, na które wyrazimy bezpłatną zgodę. Więcej na www.studioatrium.pl

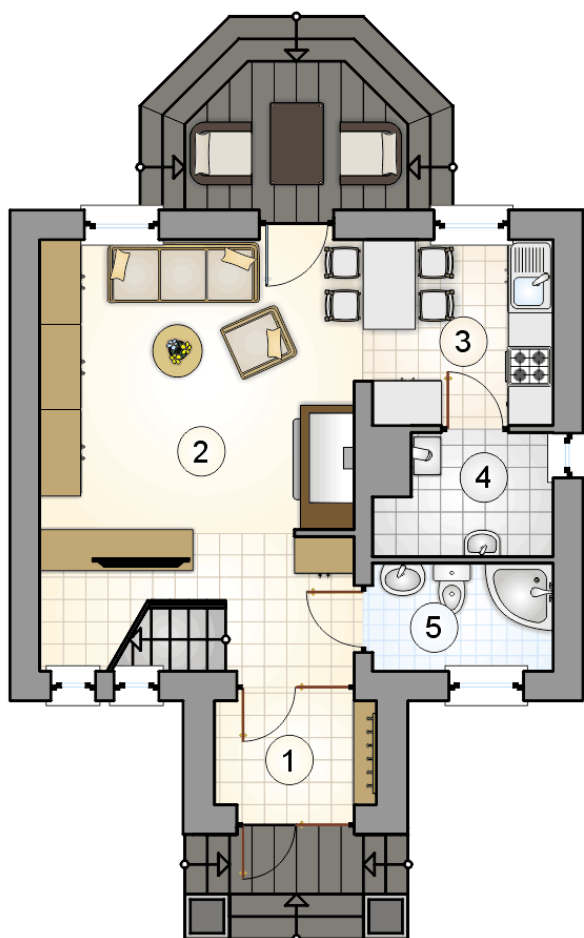
KOSZTY BUDOWY

stan surowy	107 243 zł
roboty wykończeniowe	103 062 zł
instalacje	46 196 zł
koszt budowy	256 500 zł

Podane ceny są szacunkowymi cenami netto. Zapytaj o zestawienie materiałów naszego konsultanta na www.studioatrium.pl



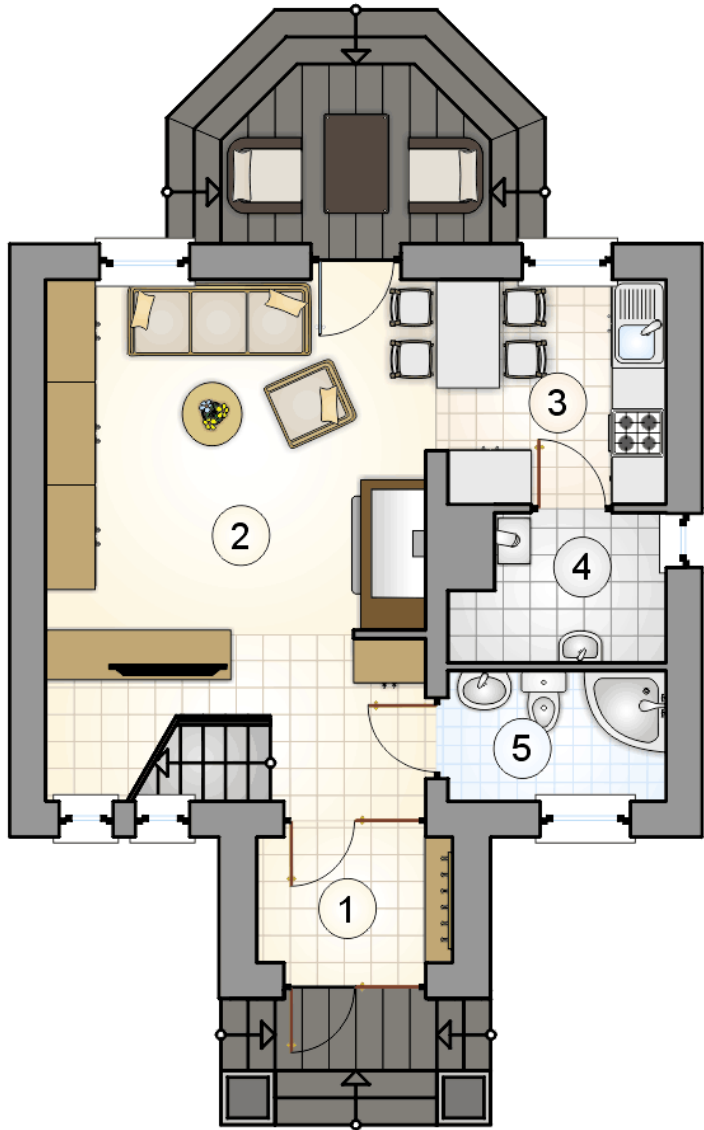
7.70



RZUT PARTERU [m²]

1	przedsiónek	3,30
2	pokój dzienny z hallem i komunikacją	20,40
3	kuchnia z jadalnią	6,30
4	kotłownia	3,50
5	łazienka	3,50
	razem	37,00

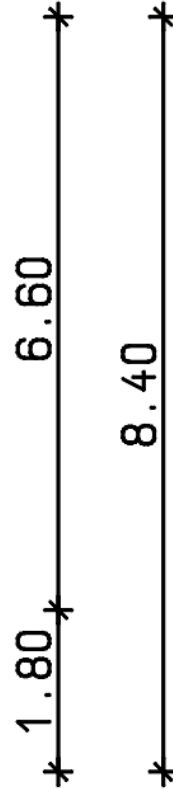
7.70

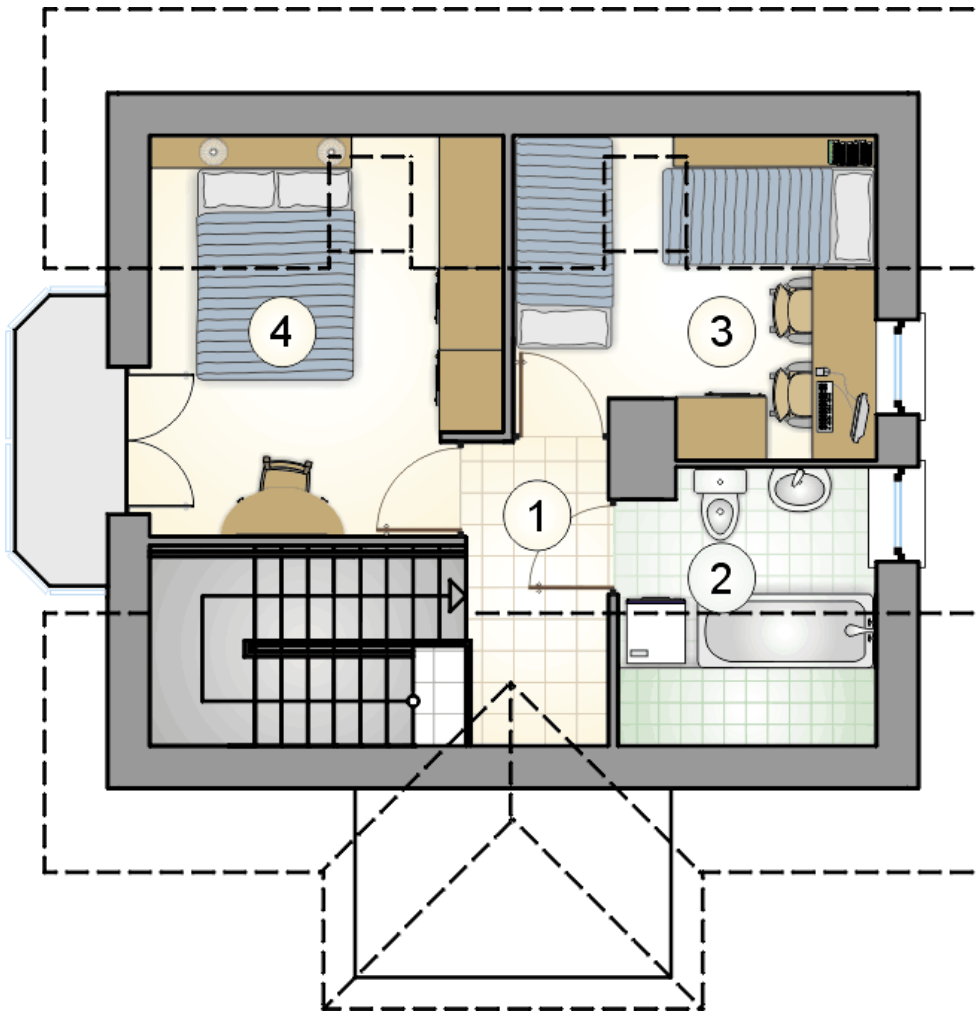


RZUT PARTERU

[m²]

1	przedsiónek	3,30
2	pokój dzienny z hallem i komunikacją	20,40
3	kuchnia z jadalnią	6,30
4	kotłownia	3,50
5	łazienka	3,50
razem		37,00





RZUT PODDASZA

[m²]

1	hall z komunikacją	2,30
2	łazienka	3,40
3	pokój	5,90
4	pokój	8,40
	razem	20,00