



# Kruszek II Bis

## 57 m<sup>2</sup>

Mały dom parterowy z poddaszem użytkowym i dwuspadowym dachem, tani w budowie, idealny na wąską działkę

min. wymiary działki 15,7 x 16,4 m

pow. netto parteru	43,40 m <sup>2</sup>
pow. całkowita	107,00 m <sup>2</sup>
pow. zabudowy	56,20 m <sup>2</sup>
kubatura brutto	289,60 m <sup>3</sup>
wysokość budynku	7,33 m
kąt nachylenia dachu	45°
rodzaj stropu	gęstożebrowy
pow. dachu	109,20 m <sup>2</sup>

### TECHNOLOGIA

Technologia murowana: Pustak ceramiczny gr. 30 cm + ocieplenie w systemie Termo Organika. Pokrycie dachu dachówką cementową. Drzwi zewnętrzne marki Hörmann.

Do tego projektu możesz wprowadzić zmiany, na które wyrazimy bezpłatną zgodę. Więcej na [www.studioatrium.pl](http://www.studioatrium.pl)

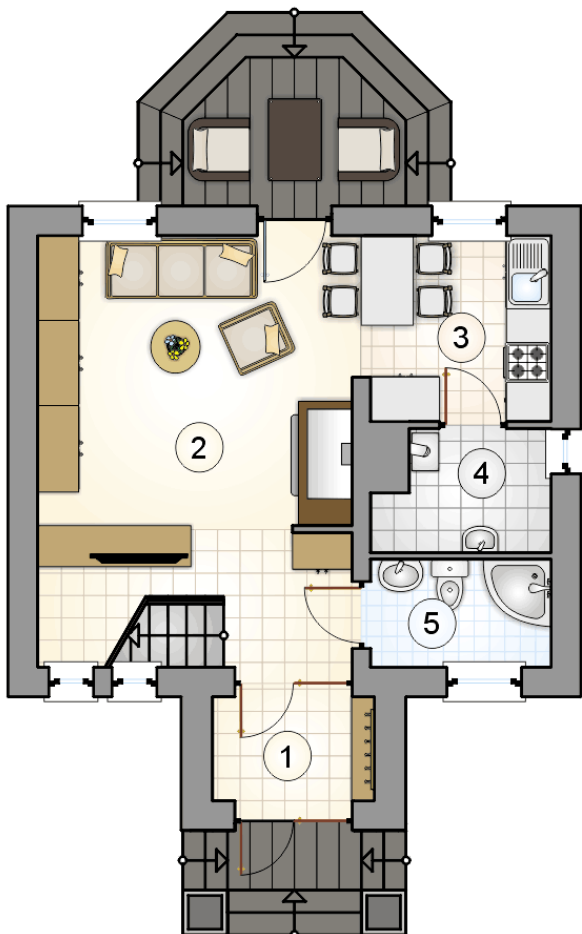
### KOSZTY BUDOWY

stan surowy	107 243 zł
roboty wykończeniowe	103 062 zł
instalacje	46 196 zł
koszt budowy	256 500 zł

Podane ceny są szacunkowymi cenami netto. Zapytaj o zestawienie materiałów naszego konsultanta na [www.studioatrium.pl](http://www.studioatrium.pl)



7.70



6.60

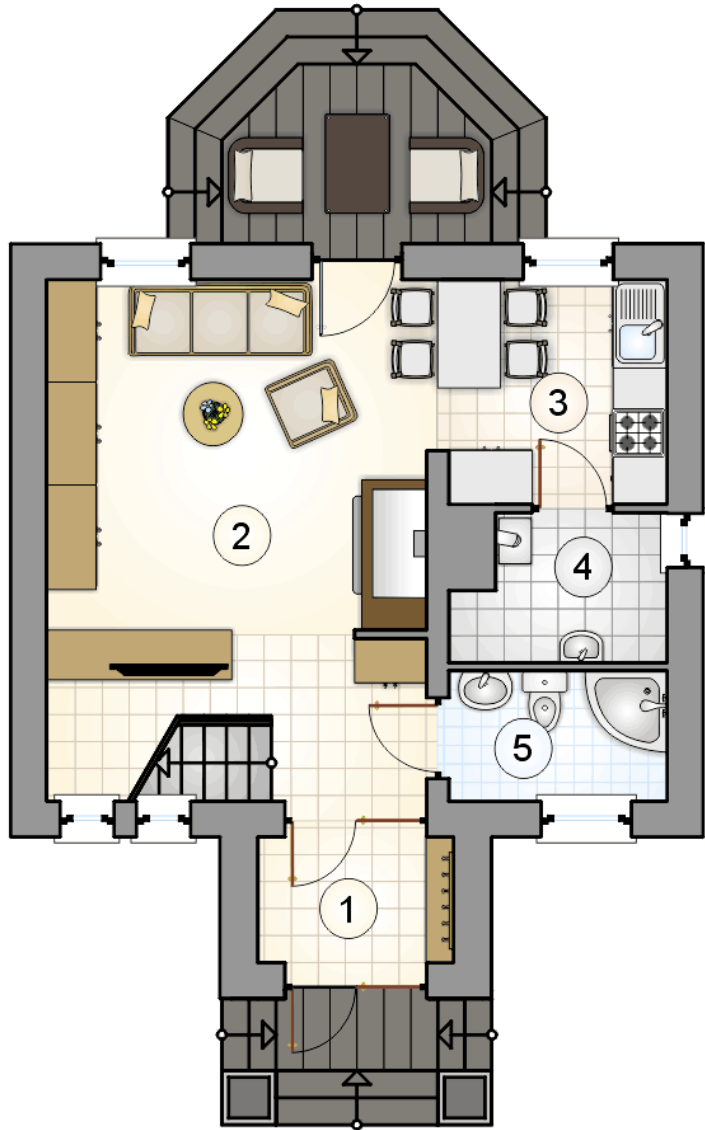
8.40

1.80

### RZUT PARTERU [m<sup>2</sup>]

1	przedsiónek	3,30
2	pokój dzienny z hallem i komunikacją	20,40
3	kuchnia z jadalnią	6,30
4	kotłownia	3,50
5	łazienka	3,50
	<b>razem</b>	<b>37,00</b>

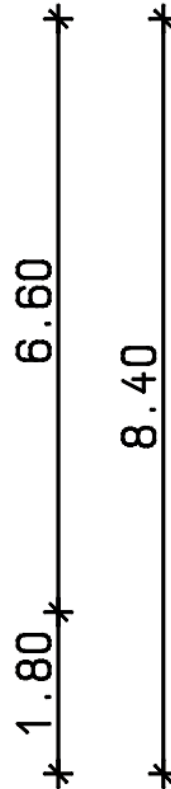
7.70

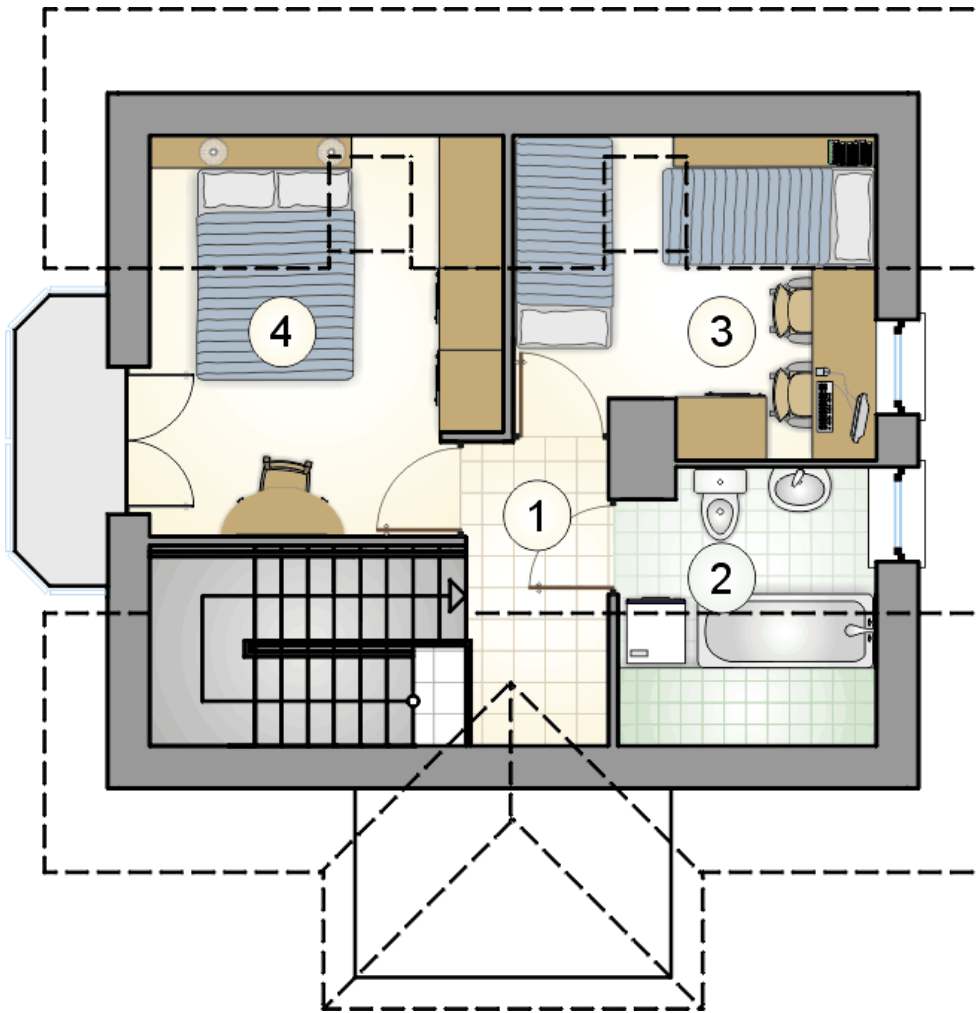


## RZUT PARTERU

[m<sup>2</sup>]

1	przedsiónek	3,30
2	pokój dzienny z hallem i komunikacją	20,40
3	kuchnia z jadalnią	6,30
4	kotłownia	3,50
5	łazienka	3,50
	<b>razem</b>	<b>37,00</b>





RZUT PODDASZA

[m<sup>2</sup>]

1	hall z komunikacją	2,30
2	łazienka	3,40
3	pokój	5,90
4	pokój	8,40
	<b>razem</b>	<b>20,00</b>