



Kruszyna II

61,5 m²

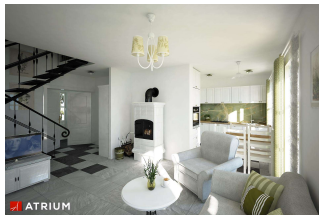
plus garaż 17,10 m²

Mały dom parterowy z poddaszem użytkowym i garażem, z gankiem wejściowym i niezadaszonym tarasem

min. wymiary działki 18,10 x 16,4 m

pow. netto parteru	59,80 m ²
pow. całkowita	127,80 m ²
pow. zabudowy	76,60 m ²
kubatura brutto	356,60 m ³
wysokość budynku	7,33 m
kąt nachylenia dachu	45°
rodzaj stropu	gęstożebrowy
pow. dachu	133,80 m ²

ATRIUM



TECHNOLOGIA

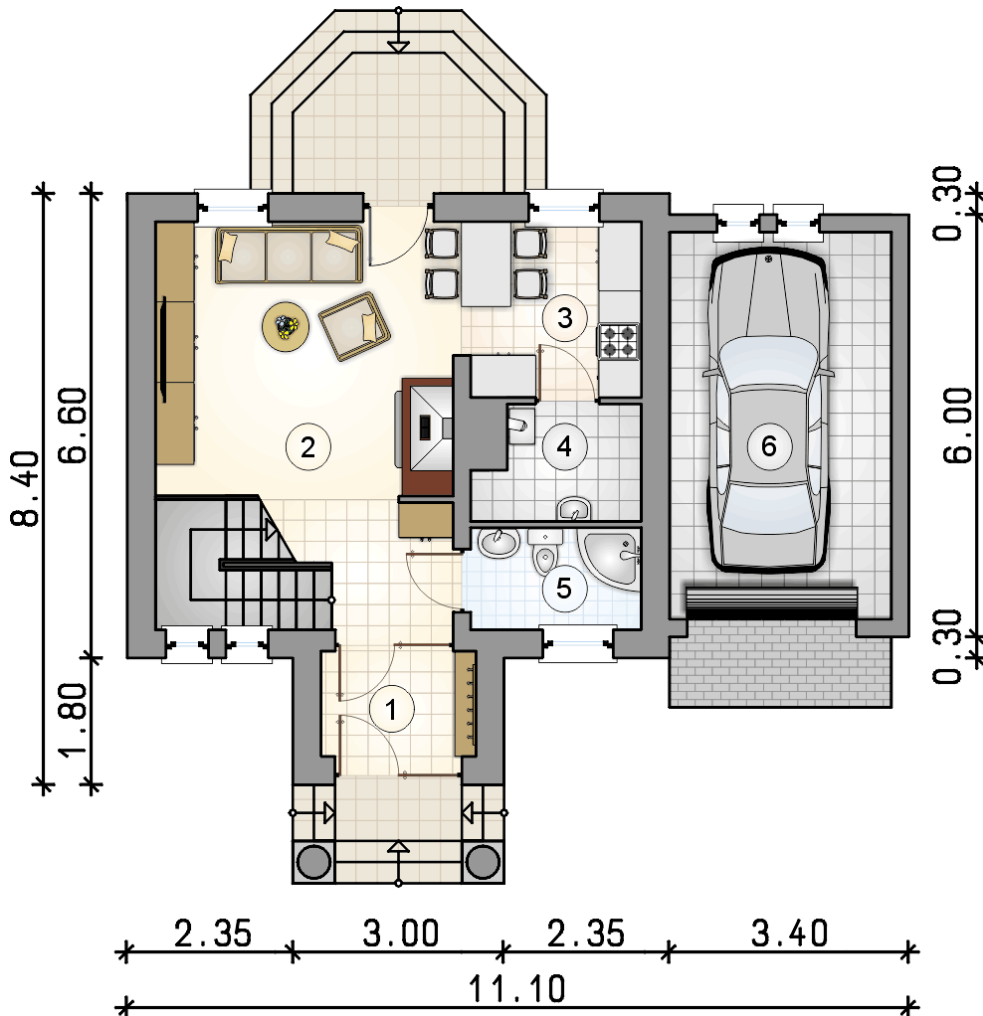
Technologia murowana: Pustak ceramiczny gr. 30 cm + ocieplenie w systemie Termo Organika. Pokrycie dachu dachówką cementową. Brama garażowa i drzwi zewnętrzne marki Hörmann.

Do tego projektu możesz wprowadzić zmiany, na które wyrazimy bezpłatną zgodę. Więcej na www.studioatrium.pl

KOSZTY BUDOWY

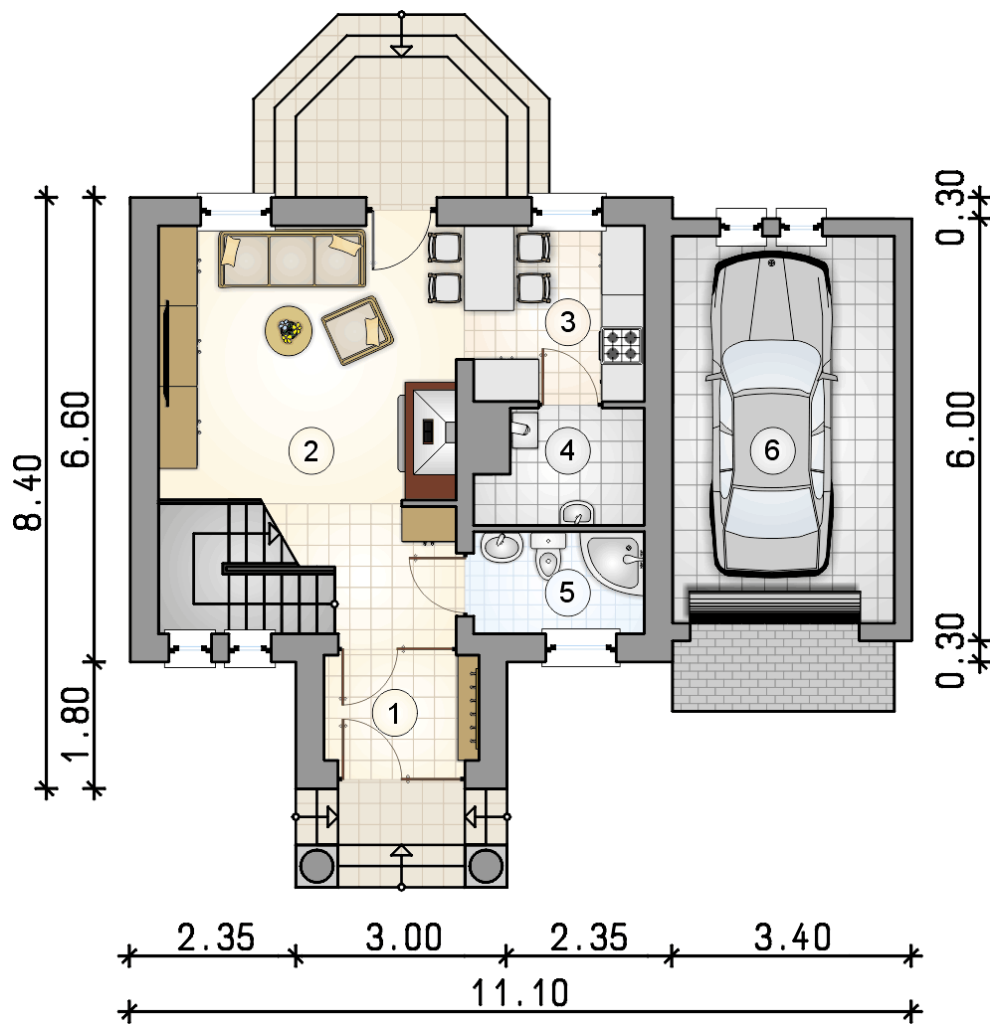
stan surowy	131 438 zł
roboty wykończeniowe	126 314 zł
instalacje	56 618 zł
koszt budowy	314 370 zł

Podane ceny są szacunkowymi cenami netto. Zapytaj o zestawienie materiałów naszego konsultanta na www.studioatrium.pl



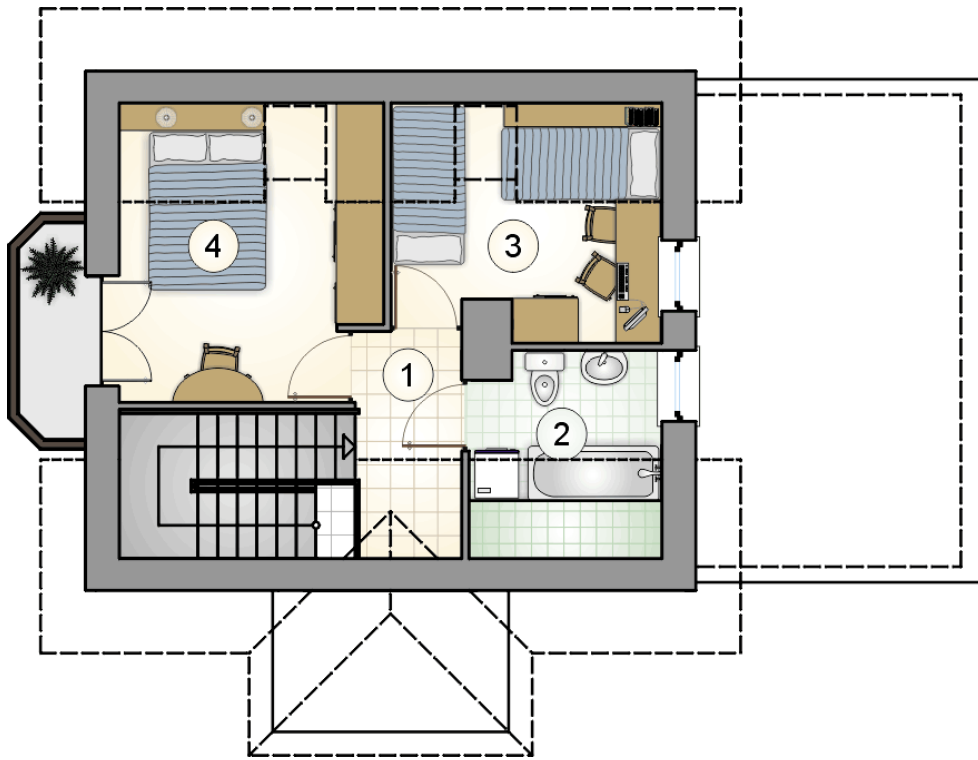
RZUT PARTERU [m²]

1	przedsiónek	3,20
2	pokój dzienny z hallem i komunikacją	22,95
3	kuchnia z jadalnią	6,20
4	kotłownia	3,45
5	łazienka	3,40
	razem	39,20
6	garaż	17,10



RZUT PARTERU [m²]

1	przedsiónek	3,20
2	pokój dzienny z hallem i komunikacją	22,95
3	kuchnia z jadalnią	6,20
4	kotłownia	3,45
5	łazienka	3,40
0	razem	39,20
6	garaż	17,10



RZUT PODDASZA		[m ²]
1	hall z komunikacją	5,05
2	łazienka	3,30
3	pokój	5,75
4	pokój	8,20
0	razem	22,30