



# Kruszyna II

## 61,5 m<sup>2</sup>

plus garaż 17,10 m<sup>2</sup>

Mały dom parterowy z poddaszem użytkowym i garażem, z gankiem wejściowym i niezadaszonym tarasem

min. wymiary działki 18,10 x 16,4 m

pow. netto parteru	59,80 m <sup>2</sup>
pow. całkowita	127,80 m <sup>2</sup>
pow. zabudowy	76,60 m <sup>2</sup>
kubatura brutto	356,60 m <sup>3</sup>
wysokość budynku	7,33 m
kąt nachylenia dachu	45°
rodzaj stropu	gęstożebrowy
pow. dachu	133,80 m <sup>2</sup>

ATRIUM



### TECHNOLOGIA

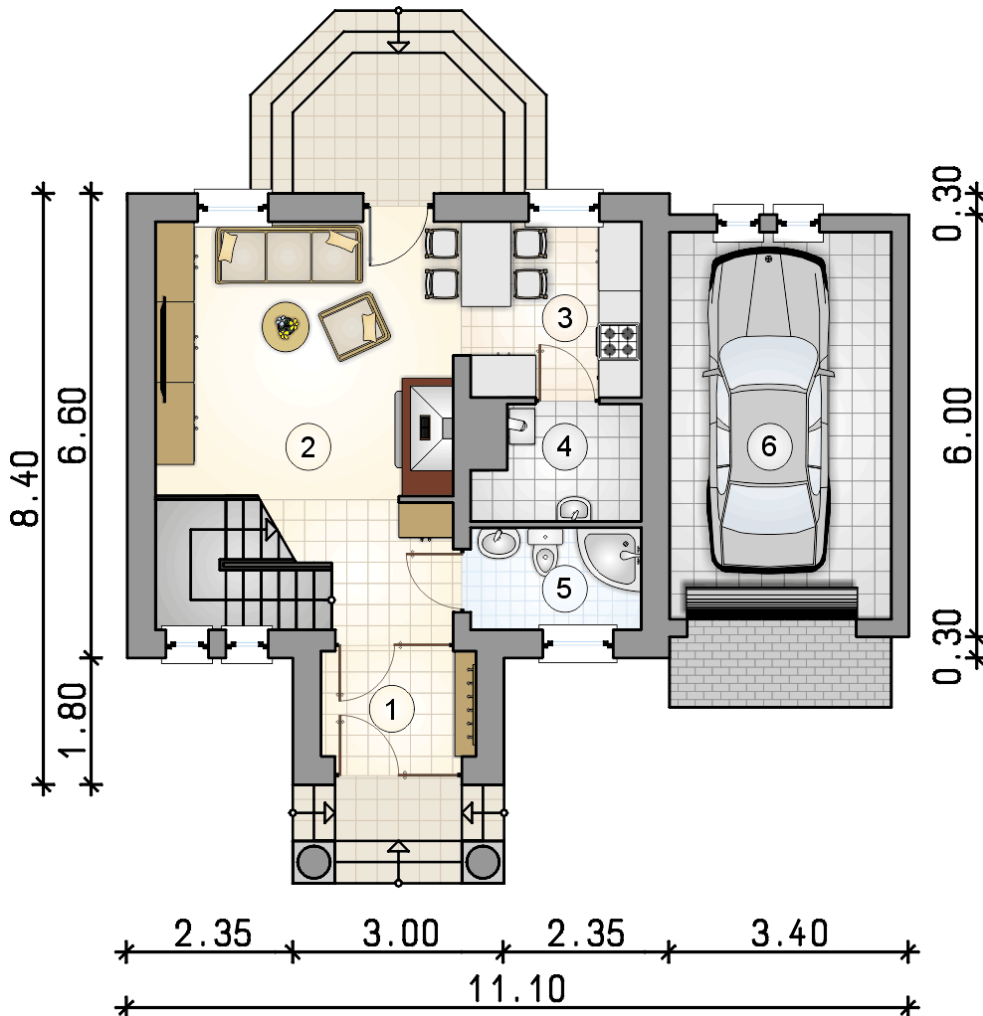
Technologia murowana: Pustak ceramiczny gr. 30 cm + ocieplenie w systemie Termo Organika. Pokrycie dachu dachówką cementową. Brama garażowa i drzwi zewnętrzne marki Hörmann.

Do tego projektu możesz wprowadzić zmiany, na które wyrazimy bezpłatną zgodę. Więcej na [www.studioatrium.pl](http://www.studioatrium.pl)

### KOSZTY BUDOWY

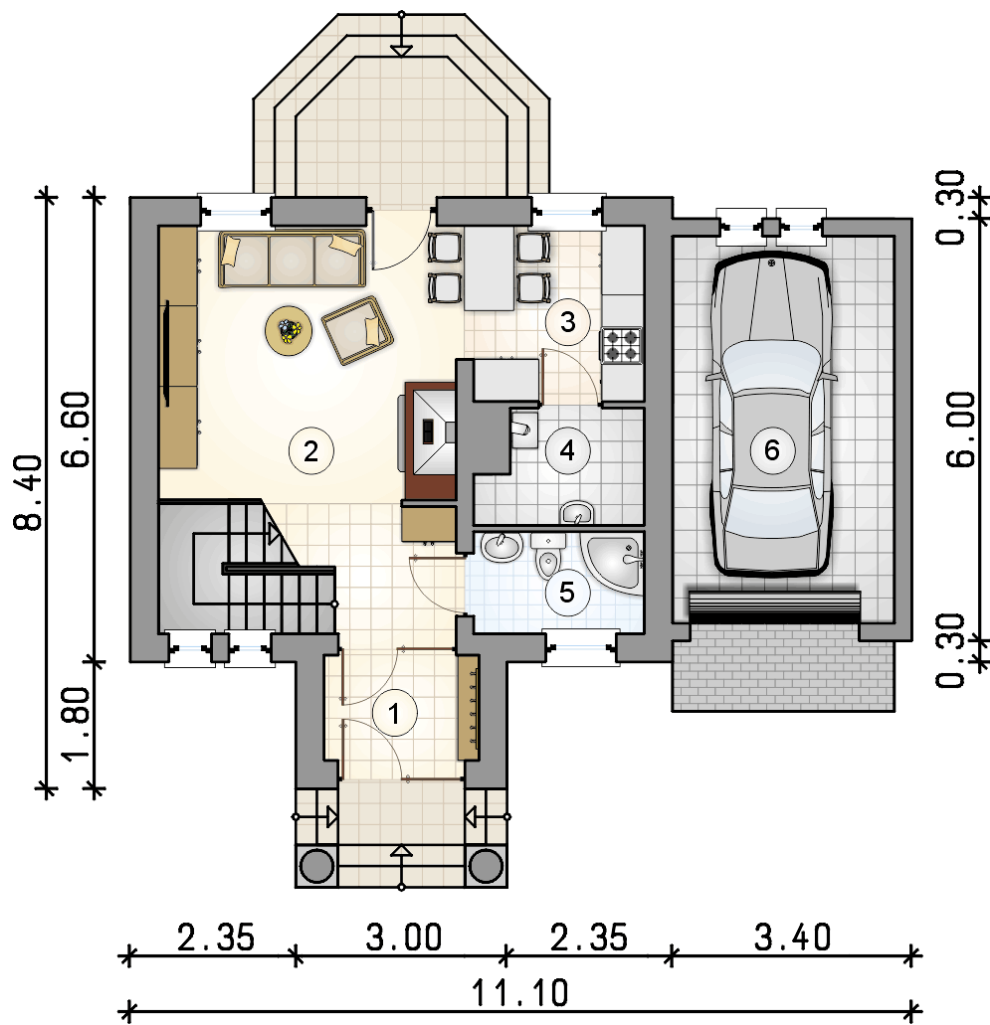
stan surowy	131 438 zł
roboty wykończeniowe	126 314 zł
instalacje	56 618 zł
koszt budowy	314 370 zł

Podane ceny są szacunkowymi cenami netto. Zapytaj o zestawienie materiałów naszego konsultanta na [www.studioatrium.pl](http://www.studioatrium.pl)



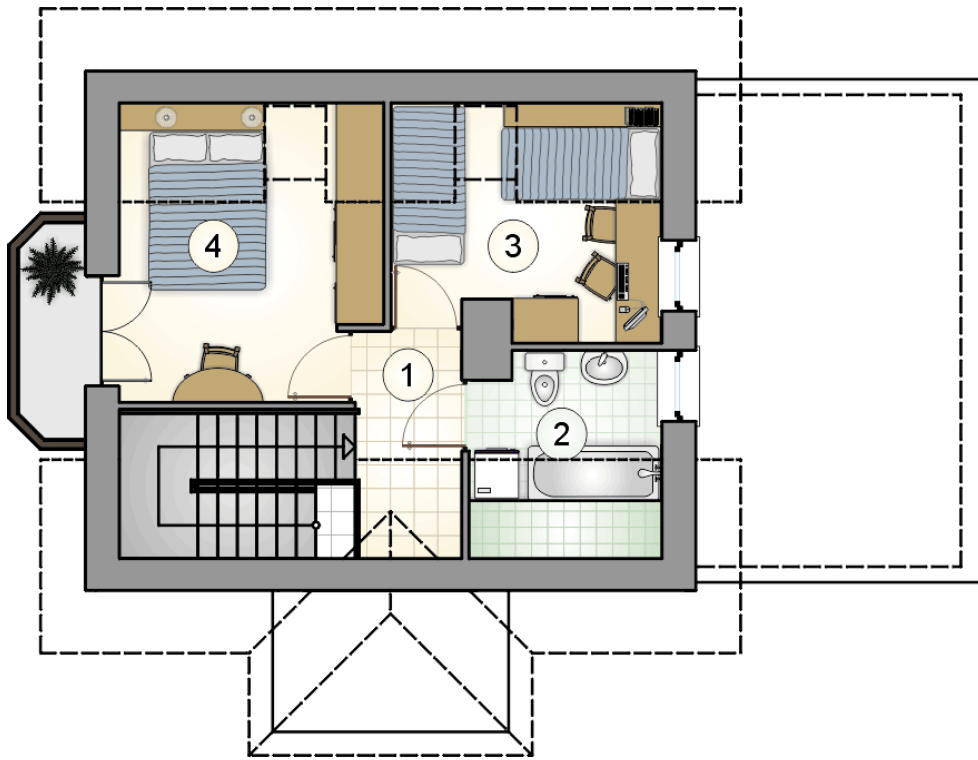
### RZUT PARTERU [m<sup>2</sup>]

1	przedsiónek	3,20
2	pokój dzienny z hallem i komunikacją	22,95
3	kuchnia z jadalnią	6,20
4	kotłownia	3,45
5	łazienka	3,40
	<b>razem</b>	<b>39,20</b>
6	garaż	17,10



RZUT PARTERU [m<sup>2</sup>]

1	przedsiónek	3,20
2	pokój dzienny z hallem i komunikacją	22,95
3	kuchnia z jadalnią	6,20
4	kotłownia	3,45
5	łazienka	3,40
0	<b>razem</b>	39,20
6	garaż	17,10



RZUT PODDASZA		[m <sup>2</sup> ]
1	hall z komunikacją	5,05
2	łazienka	3,30
3	pokój	5,75
4	pokój	8,20
0	<b>razem</b>	<b>22,30</b>