



# Kumoszka

## 81,1 m<sup>2</sup>

plus garaż 16,95 m<sup>2</sup>

Dom parterowy z poddaszem użytkowym i garażem, z niezadaszonym tarasem

min. wymiary działki 19,15 x 17,55 m

pow. netto parteru	71,45 m <sup>2</sup>
pow. całkowita	168,60 m <sup>2</sup>
pow. zabudowy	94,50 m <sup>2</sup>
kubatura brutto	485,90 m <sup>3</sup>
wysokość budynku	7,96 m
kąt nachylenia dachu	45°
rodzaj stropu	gęstożebrowy
pow. dachu	165,30 m <sup>2</sup>

### TECHNOLOGIA

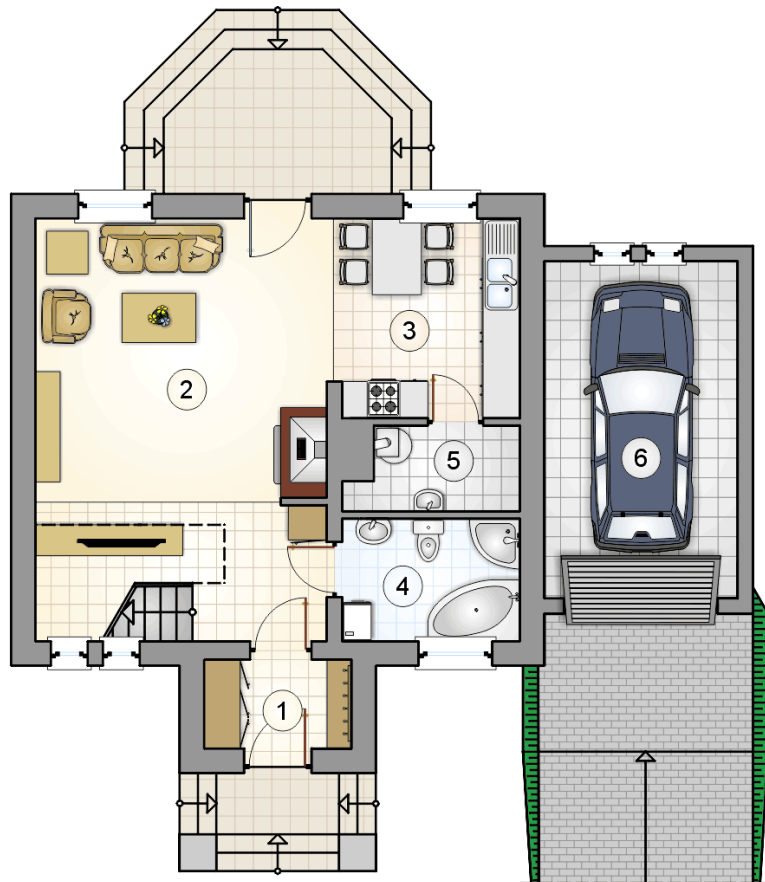
Technologia murowana: Pustak ceramiczny gr. 30 cm + ocieplenie w systemie Termo Organika. Pokrycie dachu dachówką cementową. Brama garażowa i drzwi zewnętrzne marki Hörmann.

Do tego projektu możesz wprowadzić zmiany, na które wyrazimy bezpłatną zgodę. Więcej na [www.studioatrium.pl](http://www.studioatrium.pl)

### KOSZTY BUDOWY

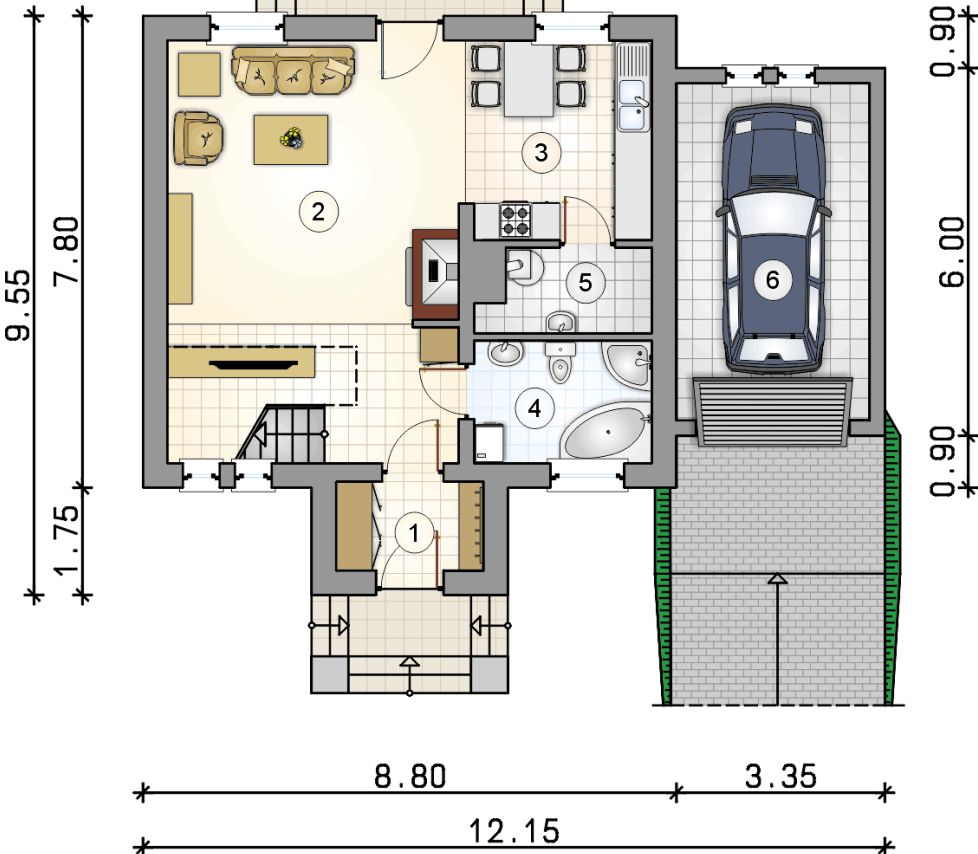
stan surowy	168 177 zł
roboty wykończeniowe	161 620 zł
instalacje	72 443 zł
koszt budowy	402 240 zł

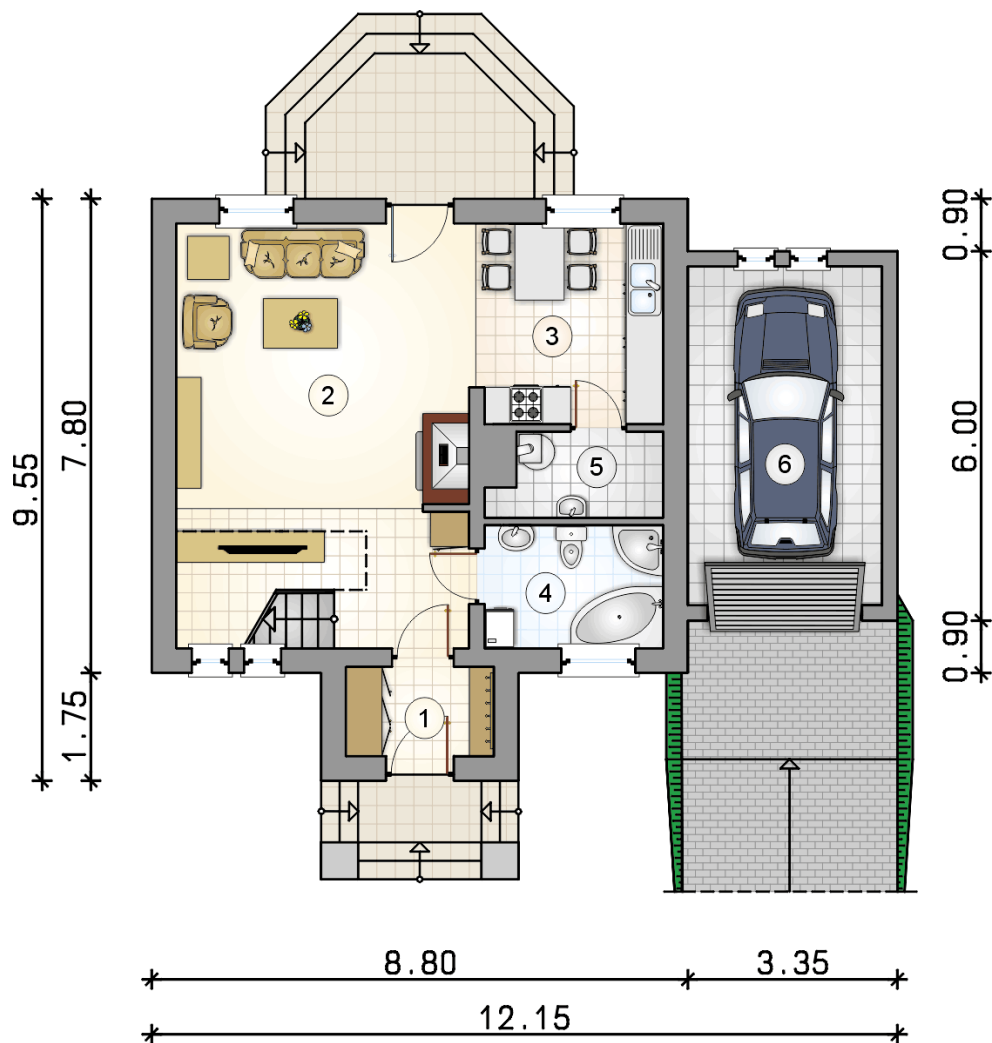
Podane ceny są szacunkowymi cenami netto. Zapytaj o zestawienie materiałów naszego konsultanta na [www.studioatrium.pl](http://www.studioatrium.pl)



### RZUT PARTERU [m<sup>2</sup>]

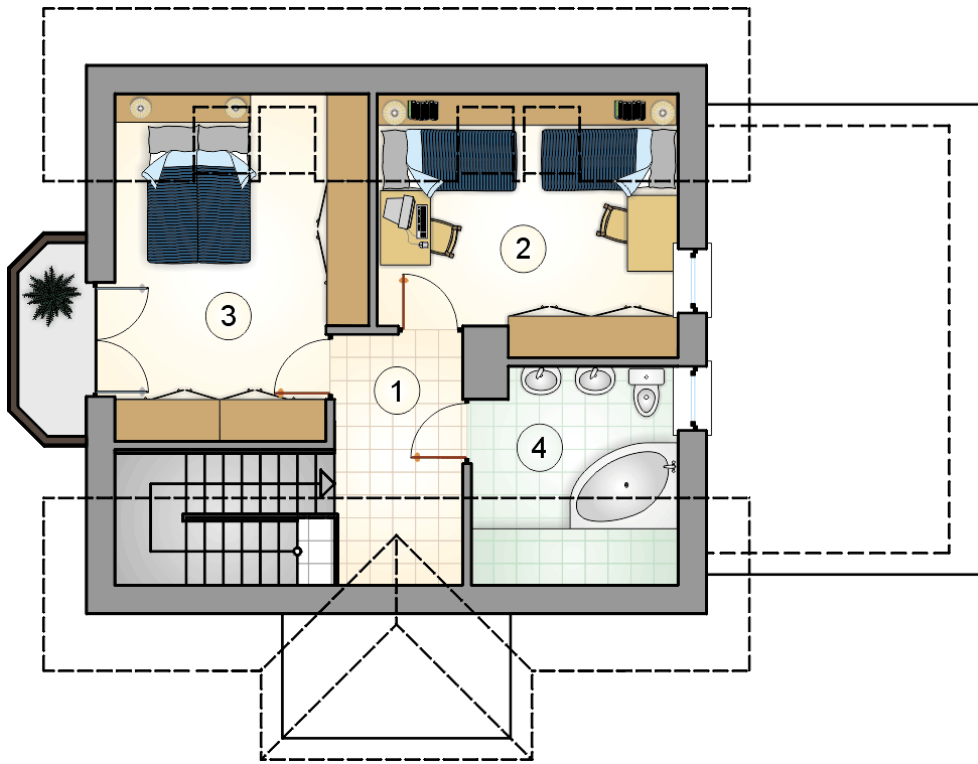
1	przedsiónek	3,35
2	pokój dzienny z hallem i komunikacją	28,20
3	kuchnia	10,00
4	łazienka	5,65
5	kotłownia	3,45
	<b>razem</b>	<b>50,65</b>
6	garaż	16,95





RZUT PARTERU [m<sup>2</sup>]

1	przedsiónek	3,35
2	pokój dzienny z hallem i komunikacją	28,20
3	kuchnia	10,00
4	łazienka	5,65
5	kotłownia	3,45
0	<b>razem</b>	50,65
6	garaż	16,95



RZUT PODDASZA		[m <sup>2</sup> ]
1	hall z komunikacją	3,50
2	pokój	10,90
3	pokój	12,05
4	łazienka	5,00
0	<b>razem</b>	<b>30,45</b>