



Kumoszka

81,1 m²

plus garaż 16,95 m²

Dom parterowy z poddaszem użytkowym i garażem, z niezadaszonym tarasem

min. wymiary działki 19,15 x 17,55 m

pow. netto parteru	71,45 m ²
pow. całkowita	168,60 m ²
pow. zabudowy	94,50 m ²
kubatura brutto	485,90 m ³
wysokość budynku	7,96 m
kąt nachylenia dachu	45°
rodzaj stropu	gęstożebrowy
pow. dachu	165,30 m ²

TECHNOLOGIA

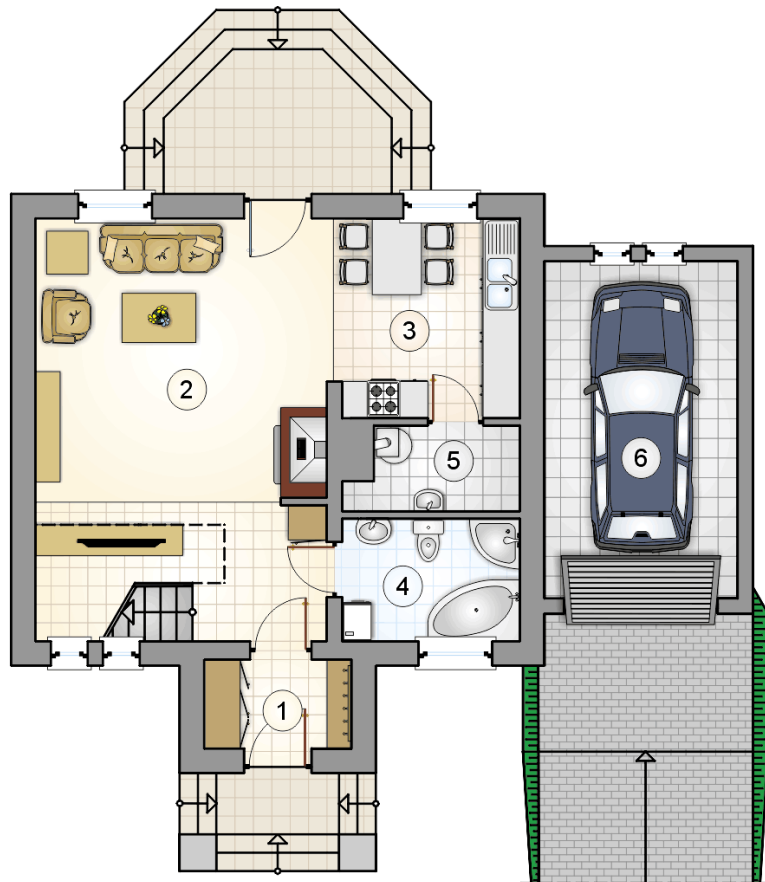
Technologia murowana: Pustak ceramiczny gr. 30 cm + ocieplenie w systemie Termo Organika. Pokrycie dachu dachówką cementową. Brama garażowa i drzwi zewnętrzne marki Hörmann.

Do tego projektu możesz wprowadzić zmiany, na które wyrazimy bezpłatną zgodę. Więcej na www.studioatrium.pl

KOSZTY BUDOWY

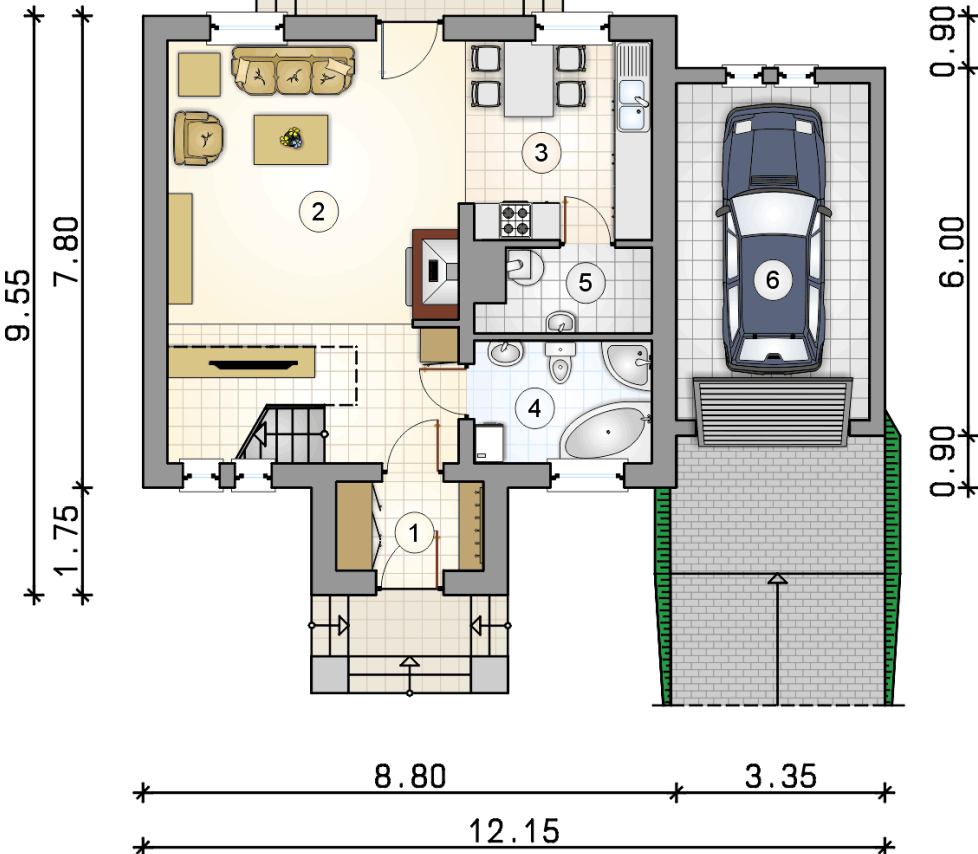
stan surowy	168 177 zł
roboty wykończeniowe	161 620 zł
instalacje	72 443 zł
koszt budowy	402 240 zł

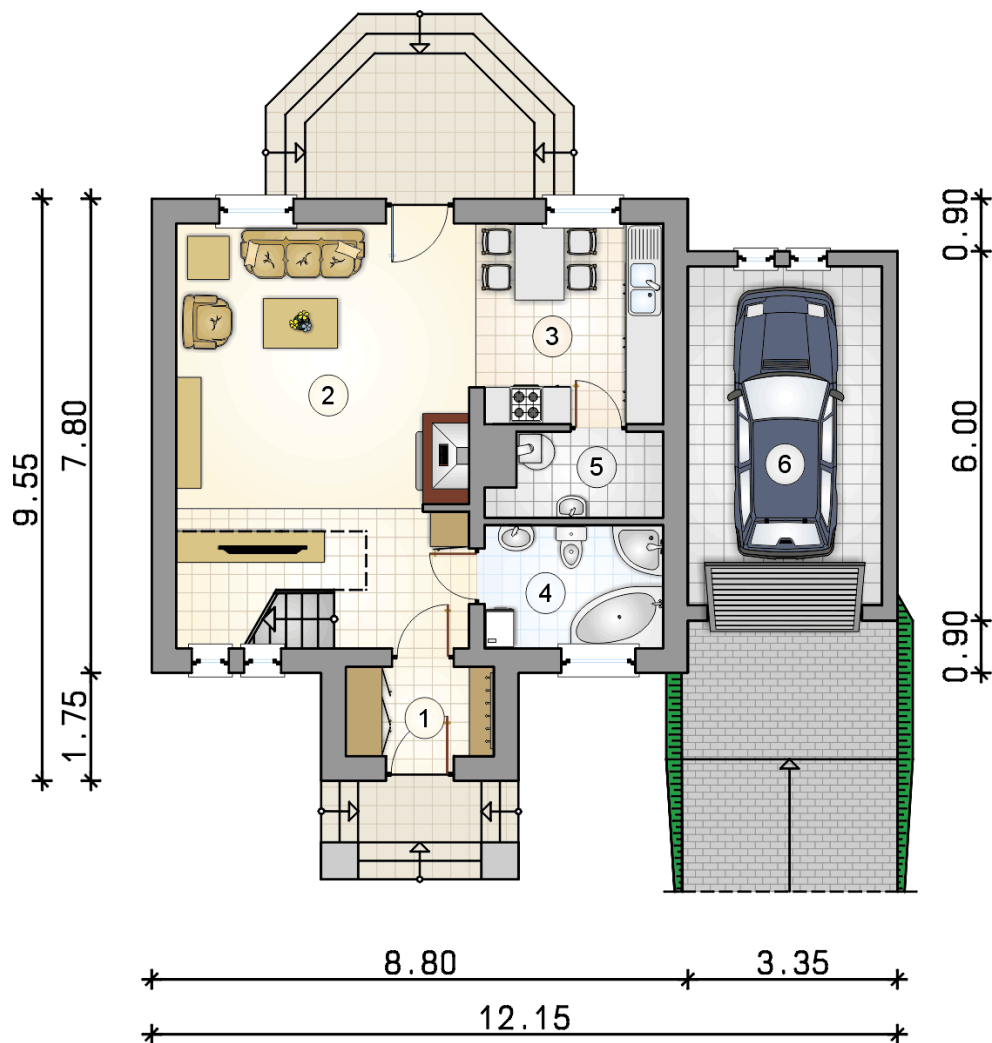
Podane ceny są szacunkowymi cenami netto. Zapytaj o zestawienie materiałów naszego konsultanta na www.studioatrium.pl



RZUT PARTERU [m²]

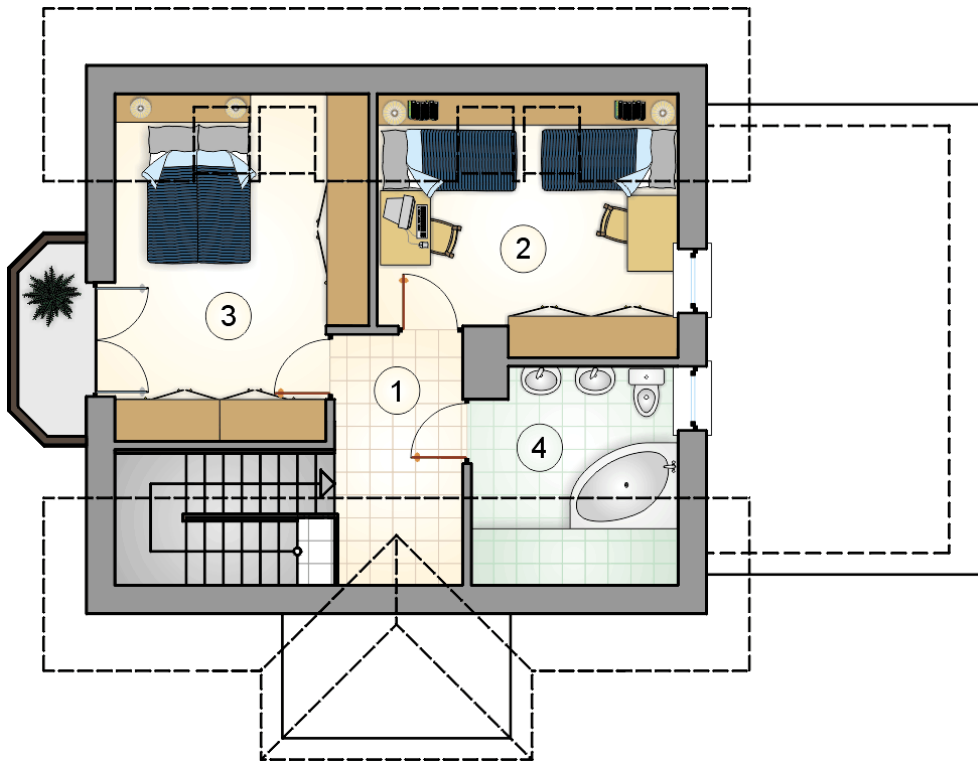
1	przedsiónek	3,35
2	pokój dzienny z hallem i komunikacją	28,20
3	kuchnia	10,00
4	łazienka	5,65
5	kotłownia	3,45
	razem	50,65
6	garaż	16,95





RZUT PARTERU [m²]

1	przedsiónek	3,35
2	pokój dzienny z hallem i komunikacją	28,20
3	kuchnia	10,00
4	łazienka	5,65
5	kotłownia	3,45
0	razem	50,65
6	garaż	16,95



RZUT PODDASZA		[m ²]
1	hall z komunikacją	3,50
2	pokój	10,90
3	pokój	12,05
4	łazienka	5,00
0	razem	30,45