

Kumoszka

81,1 m²

plus garaż 16,95 m²

Dom parterowy z poddaszem użytkowym i garażem, z niezadaszonym tarasem

min. wymiary działki 19,15 x 17,55 m

| | |
|----------------------|-----------------------|
| pow. netto parteru | 71,45 m ² |
| pow. całkowita | 168,60 m ² |
| pow. zabudowy | 94,50 m ² |
| kubatura brutto | 485,90 m ³ |
| wysokość budynku | 7,96 m |
| kąt nachylenia dachu | 45° |
| rodzaj stropu | gęstożebrowy |
| pow. dachu | 165,30 m ² |

TECHNOLOGIA

Technologia murowana: Pustak ceramiczny gr. 30 cm + ocieplenie w systemie Termo Organika. Pokrycie dachu dachówką cementową. Brama garażowa i drzwi zewnętrzne marki Hörmann.

Do tego projektu możesz wprowadzić zmiany, na które wyrazimy bezpłatną zgodę. Więcej na www.studioatrium.pl

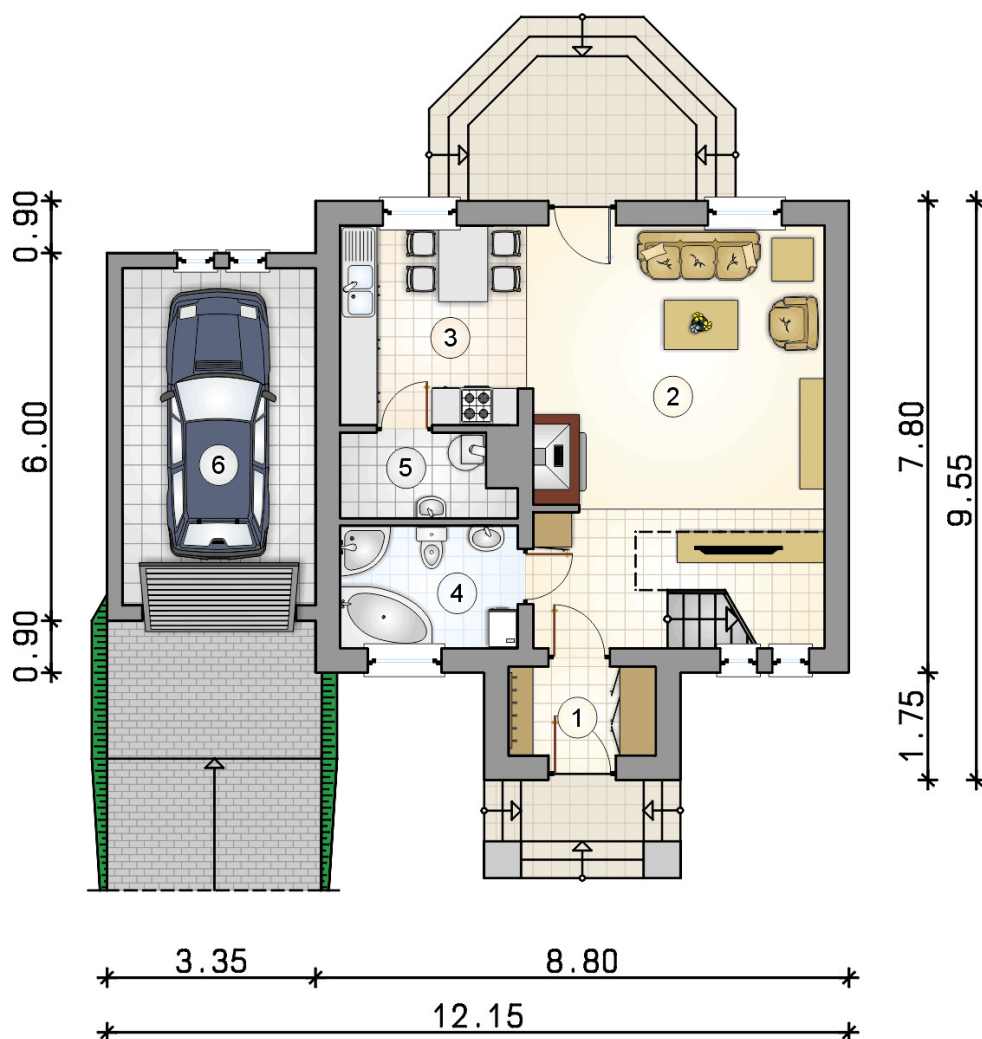
KOSZTY BUDOWY

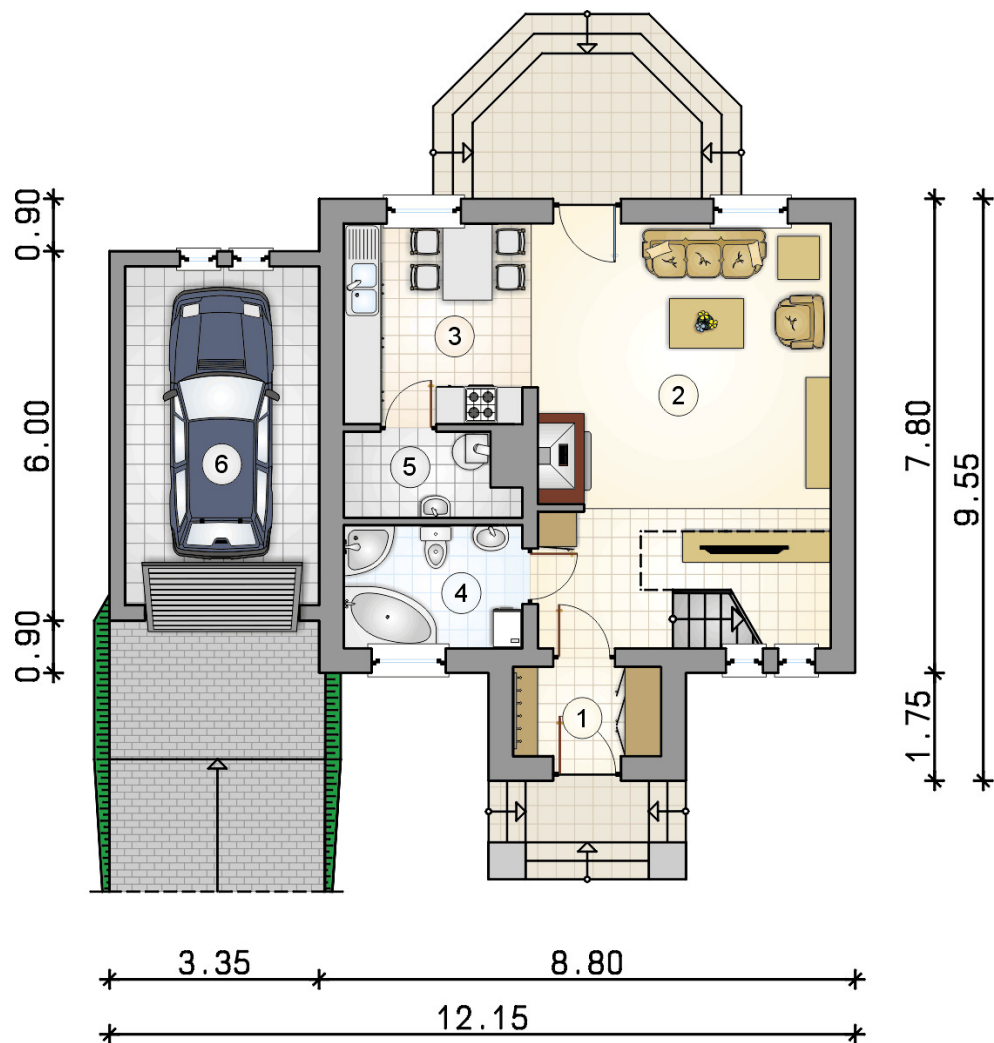
| | |
|----------------------|------------|
| stan surowy | 168 177 zł |
| roboty wykończeniowe | 161 620 zł |
| instalacje | 72 443 zł |
| koszt budowy | 402 240 zł |

Podane ceny są szacunkowymi cenami netto. Zapytaj o zestawienie materiałów naszego konsultanta na www.studioatrium.pl

RZUT PARTERU [m²]

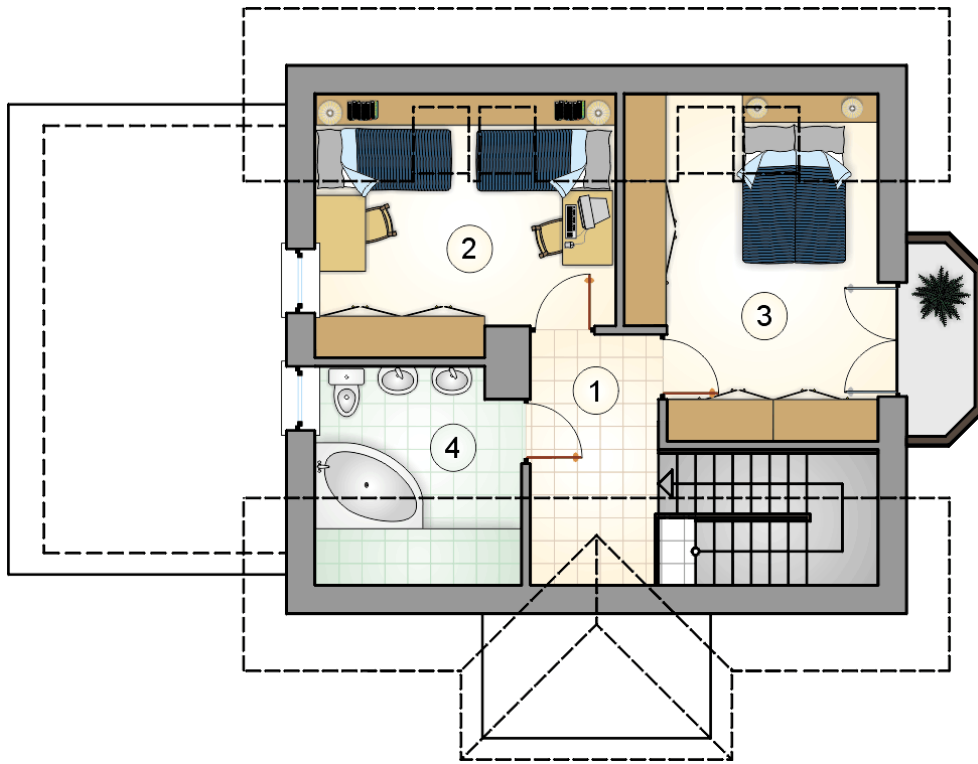
| | | |
|---|--------------------------------------|--------------|
| 1 | przedsiónek | 3,35 |
| 2 | pokój dzienny z hallem i komunikacją | 28,20 |
| 3 | kuchnia | 10,00 |
| 4 | łazienka | 5,65 |
| 5 | kotłownia | 3,45 |
| | razem | 50,65 |
| 6 | garaż | 16,95 |





RZUT PARTERU [m²]

| | | |
|---|--------------------------------------|-------|
| 1 | przedsiónek | 3,35 |
| 2 | pokój dzienny z hallem i komunikacją | 28,20 |
| 3 | kuchnia | 10,00 |
| 4 | łazienka | 5,65 |
| 5 | kotłownia | 3,45 |
| 0 | razem | 50,65 |
| 6 | garaż | 16,95 |



| RZUT PODDASZA | | [m ²] |
|---------------|--------------------|-------------------|
| 1 | hall z komunikacją | 3,50 |
| 2 | pokój | 10,90 |
| 3 | pokój | 12,05 |
| 4 | łazienka | 5,00 |
| 0 | razem | 30,45 |