



# Kumoszka

## 81,1 m<sup>2</sup>

plus garaż 16,95 m<sup>2</sup>

Dom parterowy z poddaszem użytkowym i garażem, z niezadaszonym tarasem

min. wymiary działki 19,15 x 17,55 m

|                      |                       |
|----------------------|-----------------------|
| pow. netto parteru   | 71,45 m <sup>2</sup>  |
| pow. całkowita       | 168,60 m <sup>2</sup> |
| pow. zabudowy        | 94,50 m <sup>2</sup>  |
| kubatura brutto      | 485,90 m <sup>3</sup> |
| wysokość budynku     | 7,96 m                |
| kąt nachylenia dachu | 45°                   |
| rodzaj stropu        | gęstożebrowy          |
| pow. dachu           | 165,30 m <sup>2</sup> |

### TECHNOLOGIA

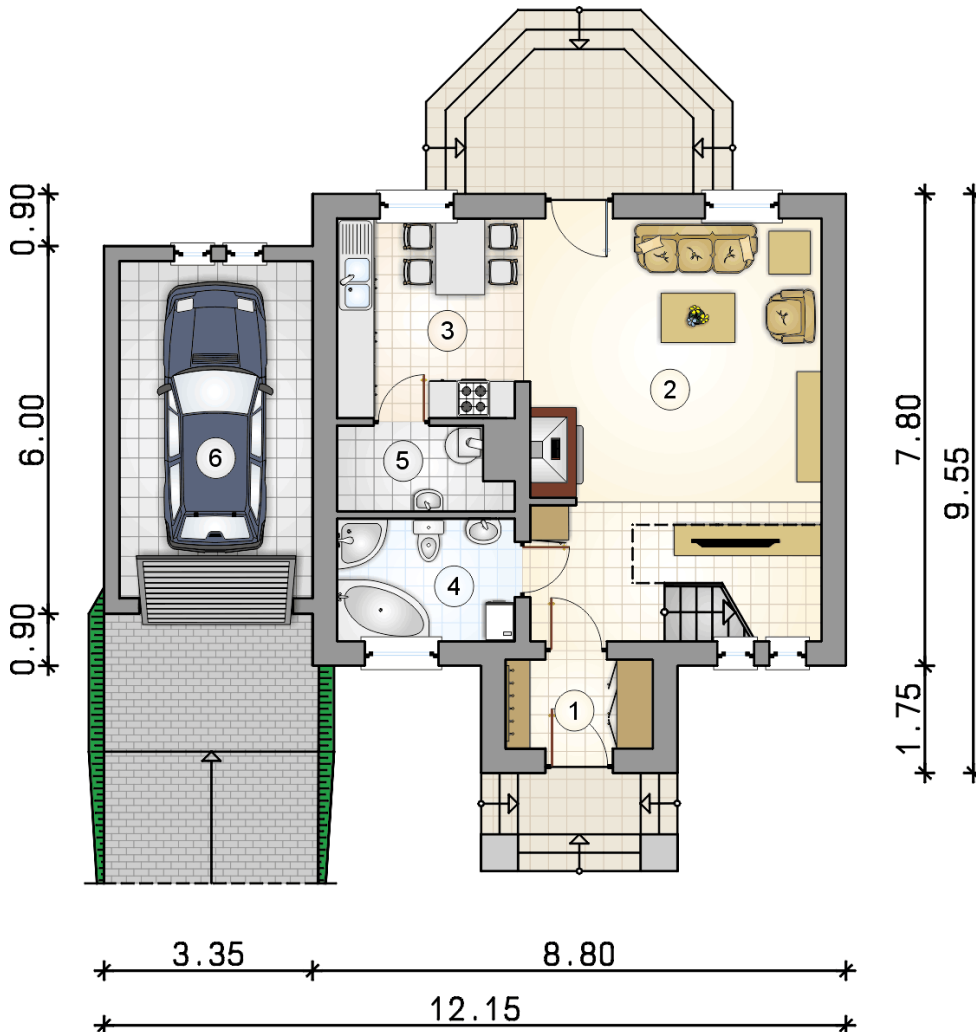
Technologia murowana: Pustak ceramiczny gr. 30 cm + ocieplenie w systemie Termo Organika. Pokrycie dachu dachówką cementową. Brama garażowa i drzwi zewnętrzne marki Hörmann.

Do tego projektu możesz wprowadzić zmiany, na które wyrazimy bezpłatną zgodę. Więcej na [www.studioatrium.pl](http://www.studioatrium.pl)

### KOSZTY BUDOWY

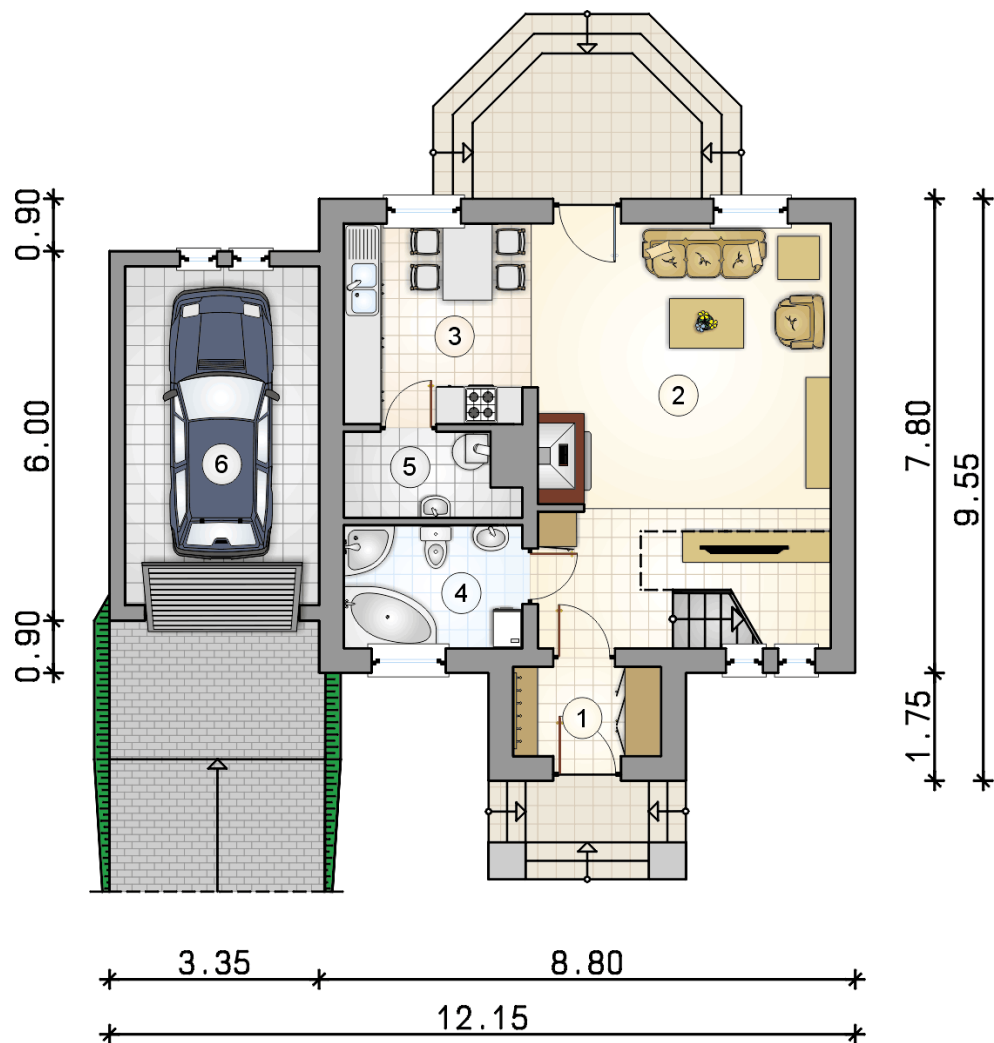
|                      |            |
|----------------------|------------|
| stan surowy          | 168 177 zł |
| roboty wykończeniowe | 161 620 zł |
| instalacje           | 72 443 zł  |
| koszt budowy         | 402 240 zł |

Podane ceny są szacunkowymi cenami netto. Zapytaj o zestawienie materiałów naszego konsultanta na [www.studioatrium.pl](http://www.studioatrium.pl)



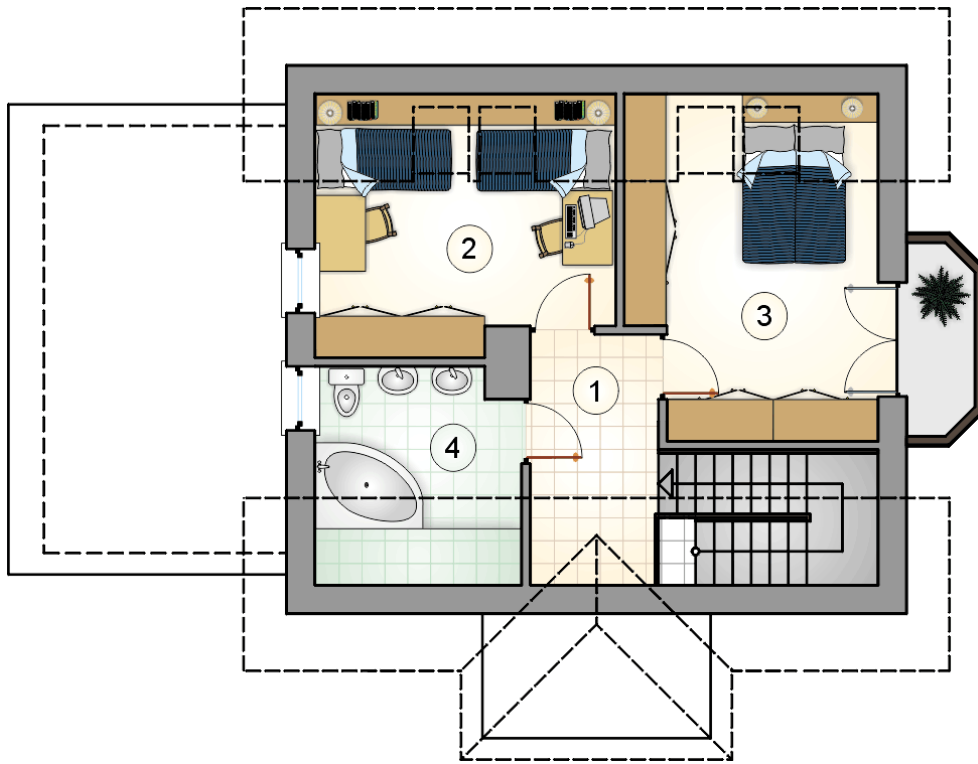
### RZUT PARTERU [m<sup>2</sup>]

|   |                                      |              |
|---|--------------------------------------|--------------|
| 1 | przedsiónek                          | 3,35         |
| 2 | pokój dzienny z hallem i komunikacją | 28,20        |
| 3 | kuchnia                              | 10,00        |
| 4 | łazienka                             | 5,65         |
| 5 | kotłownia                            | 3,45         |
|   | <b>razem</b>                         | <b>50,65</b> |
| 6 | garaż                                | 16,95        |



RZUT PARTERU [m<sup>2</sup>]

|   |                                      |       |
|---|--------------------------------------|-------|
| 1 | przedsiónek                          | 3,35  |
| 2 | pokój dzienny z hallem i komunikacją | 28,20 |
| 3 | kuchnia                              | 10,00 |
| 4 | łazienka                             | 5,65  |
| 5 | kotłownia                            | 3,45  |
| 0 | <b>razem</b>                         | 50,65 |
| 6 | garaż                                | 16,95 |



| RZUT PODDASZA |                    | [m <sup>2</sup> ] |
|---------------|--------------------|-------------------|
| 1             | hall z komunikacją | 3,50              |
| 2             | pokój              | 10,90             |
| 3             | pokój              | 12,05             |
| 4             | łazienka           | 5,00              |
| 0             | <b>razem</b>       | <b>30,45</b>      |