



# Kwiatuszek

## 122,65 m<sup>2</sup>

plus garaż 18,70 m<sup>2</sup>

Dom parterowy z poddaszem użytkowym, 4 sypialniami i garażem, lukarną z balkonem nad przeszklonym gankiem

min. wymiary działki 20,62 x 18,22 m

|                      |                       |
|----------------------|-----------------------|
| pow. netto parteru   | 93,45 m <sup>2</sup>  |
| pow. całkowita       | 204,40 m <sup>2</sup> |
| pow. zabudowy        | 116,35 m <sup>2</sup> |
| kubatura brutto      | 652,65 m <sup>3</sup> |
| wysokość budynku     | 8,75 m                |
| kąt nachylenia dachu | 45°                   |
| rodzaj stropu        | gęstożebrowy          |
| pow. dachu           | 202,30 m <sup>2</sup> |



### TECHNOLOGIA

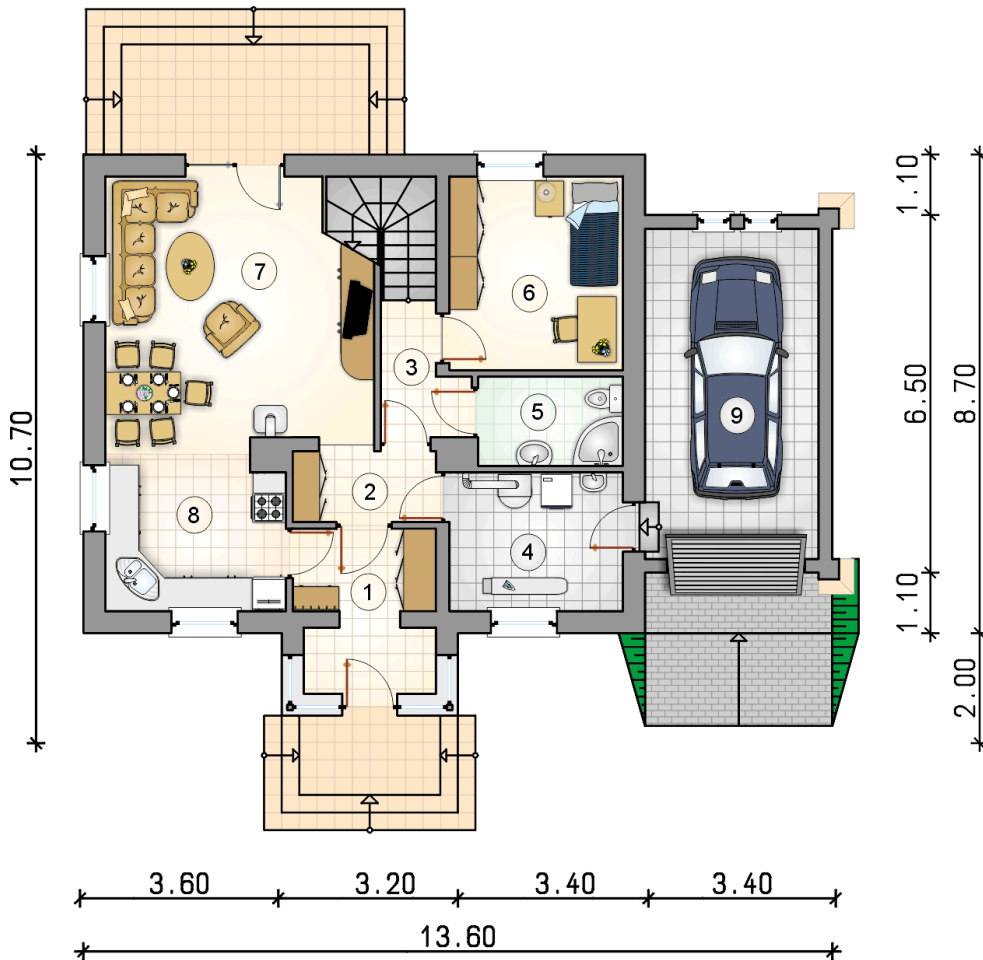
Technologia murowana: Pustak ceramiczny gr. 30 cm + ocieplenie w systemie Termo Organika. Pokrycie dachu dachówką cementową. Brama garażowa i drzwi zewnętrzne marki Hörmann.

Do tego projektu możesz wprowadzić zmiany, na które wyrazimy bezpłatną zgodę. Więcej na [www.studioatrium.pl](http://www.studioatrium.pl)

### KOSZTY BUDOWY

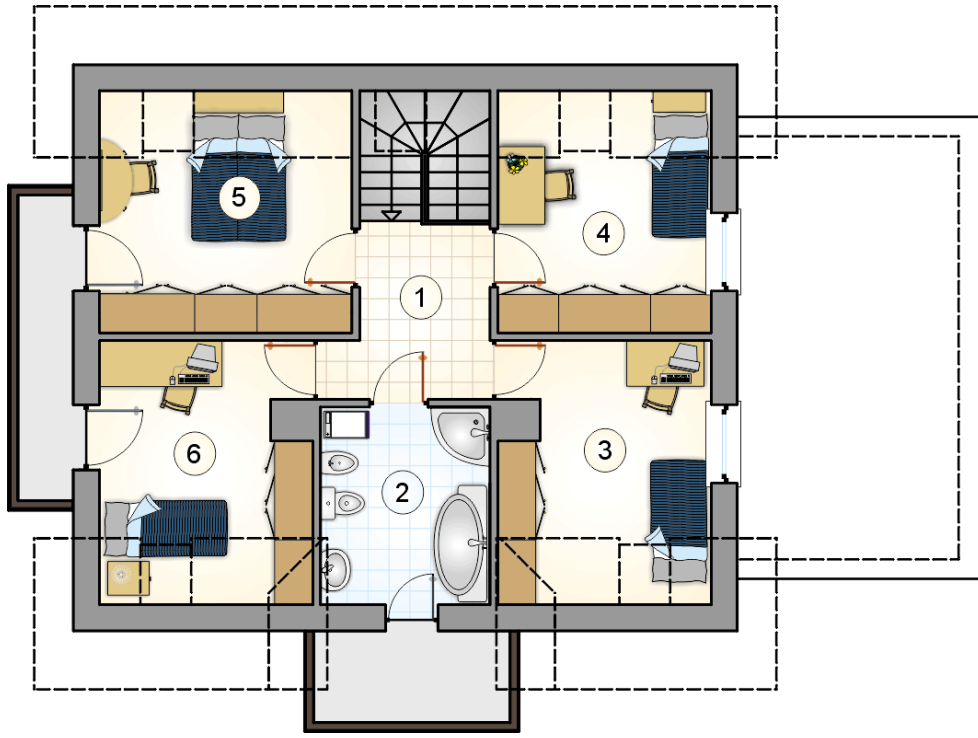
|                      |            |
|----------------------|------------|
| stan surowy          | 247 960 zł |
| roboty wykończeniowe | 238 294 zł |
| instalacje           | 106 811 zł |
| koszt budowy         | 593 065 zł |

Podane ceny są szacunkowymi cenami netto. Zapytaj o zestawienie materiałów naszego konsultanta na [www.studioatrium.pl](http://www.studioatrium.pl)



### RZUT PARTERU [m<sup>2</sup>]

|              |                          |              |
|--------------|--------------------------|--------------|
| 1            | przedsiónek              | 7,10         |
| 2            | hall                     | 3,50         |
| 3            | hall z komunikacją       | 3,20         |
| 4            | kotłownia                | 7,95         |
| 5            | łazienka                 | 4,25         |
| 6            | pokój                    | 11,10        |
| 7            | pokój dzienny z jadalnią | 23,90        |
| 8            | kuchnia                  | 8,60         |
| <b>razem</b> |                          | <b>69,60</b> |
| 9            | garaż                    | 18,70        |



RZUT PODDASZA

[m<sup>2</sup>]

|   |                    |              |
|---|--------------------|--------------|
| 1 | hall z komunikacją | 6,00         |
| 2 | łazienka           | 7,55         |
| 3 | pokój              | 9,80         |
| 4 | pokój              | 9,10         |
| 5 | pokój              | 10,80        |
| 6 | pokój              | 9,80         |
|   | <b>razem</b>       | <b>53,05</b> |