



# Kwiatuszek

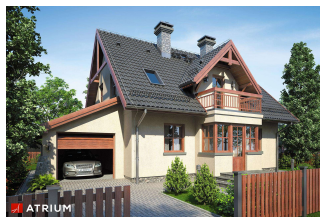
## 122,65 m<sup>2</sup>

plus garaż 18,70 m<sup>2</sup>

Dom parterowy z poddaszem użytkowym, 4 sypialniami i garażem, lukarną z balkonem nad przeszklonym gankiem

min. wymiary działki 20,62 x 18,22 m

pow. netto parteru	93,45 m <sup>2</sup>
pow. całkowita	204,40 m <sup>2</sup>
pow. zabudowy	116,35 m <sup>2</sup>
kubatura brutto	652,65 m <sup>3</sup>
wysokość budynku	8,75 m
kąt nachylenia dachu	45°
rodzaj stropu	gęstożebrowy
pow. dachu	202,30 m <sup>2</sup>



### TECHNOLOGIA

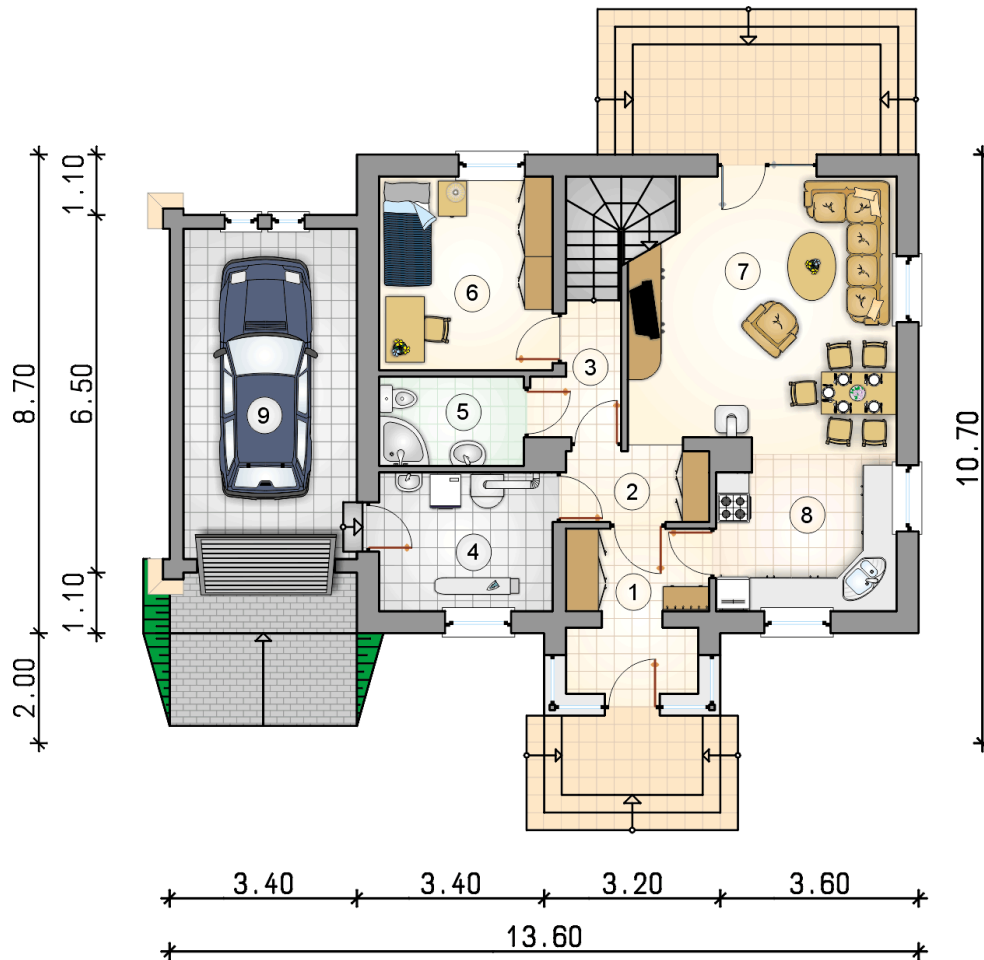
Technologia murowana: Pustak ceramiczny gr. 30 cm + ocieplenie w systemie Termo Organika. Pokrycie dachu dachówką cementową. Brama garażowa i drzwi zewnętrzne marki Hörmann.

Do tego projektu możesz wprowadzić zmiany, na które wyrazimy bezpłatną zgodę. Więcej na [www.studioatrium.pl](http://www.studioatrium.pl)

### KOSZTY BUDOWY

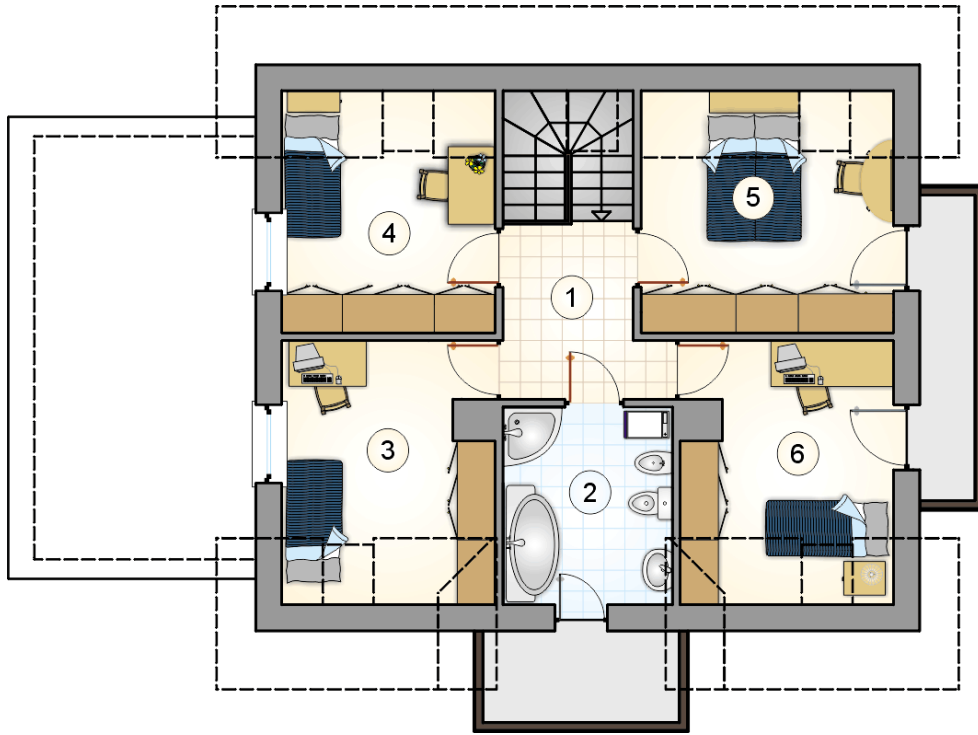
stan surowy	247 960 zł
roboty wykończeniowe	238 294 zł
instalacje	106 811 zł
koszt budowy	593 065 zł

Podane ceny są szacunkowymi cenami netto. Zapytaj o zestawienie materiałów naszego konsultanta na [www.studioatrium.pl](http://www.studioatrium.pl)



### RZUT PARTERU [m<sup>2</sup>]

1	przedsiónek	7,10
2	hall	3,50
3	hall z komunikacją	3,20
4	kotłownia	7,95
5	łazienka	4,25
6	pokój	11,10
7	pokój dzienny z jadalnią	23,90
8	kuchnia	8,60
<b>razem</b>		<b>69,60</b>
9	garaż	18,70



RZUT PODDASZA		[m <sup>2</sup> ]
1	hall z komunikacją	6,00
2	łazienka	7,55
3	pokój	9,80
4	pokój	9,10
5	pokój	10,80
6	pokój	9,80
	<b>razem</b>	<b>53,05</b>