



Kwiatuszek

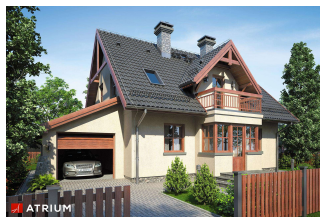
122,65 m²

plus garaż 18,70 m²

Dom parterowy z poddaszem użytkowym, 4 sypialniami i garażem, lukarną z balkonem nad przeszklonym gankiem

min. wymiary działki 20,62 x 18,22 m

| | |
|----------------------|-----------------------|
| pow. netto parteru | 93,45 m ² |
| pow. całkowita | 204,40 m ² |
| pow. zabudowy | 116,35 m ² |
| kubatura brutto | 652,65 m ³ |
| wysokość budynku | 8,75 m |
| kąt nachylenia dachu | 45° |
| rodzaj stropu | gęstożebrowy |
| pow. dachu | 202,30 m ² |



TECHNOLOGIA

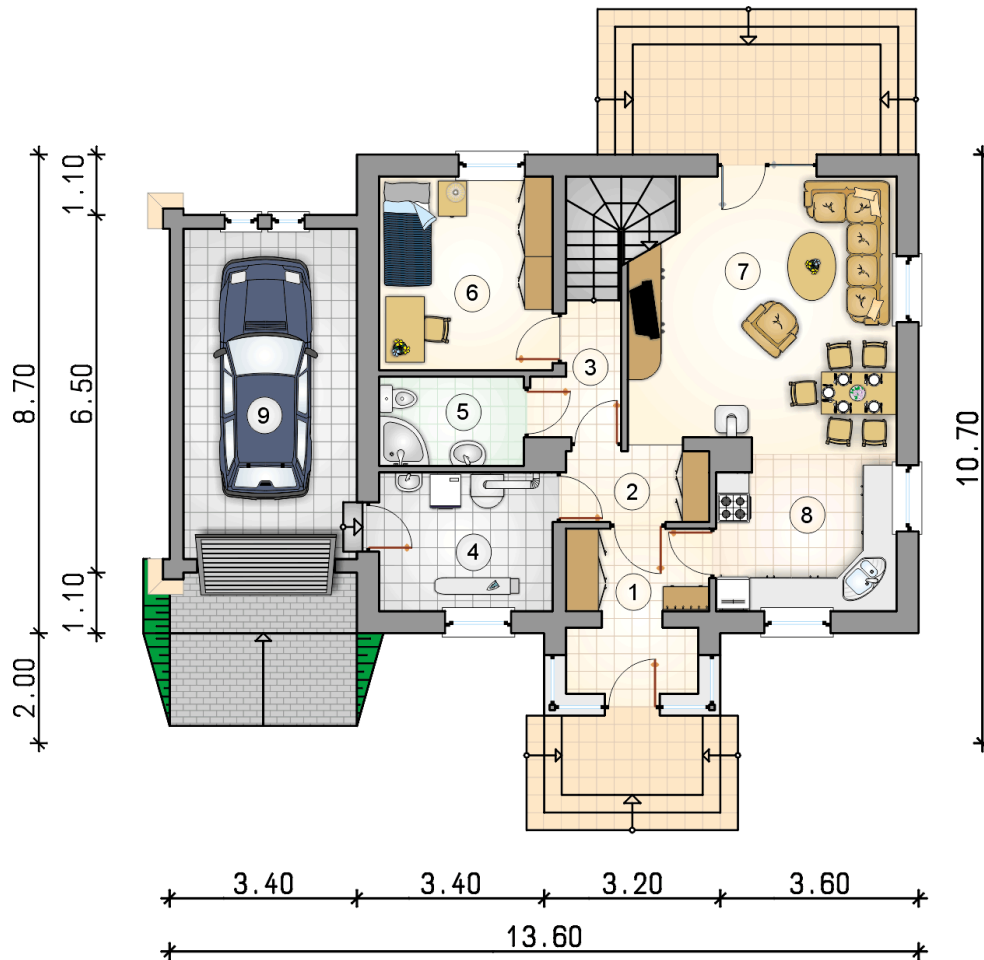
Technologia murowana: Pustak ceramiczny gr. 30 cm + ocieplenie w systemie Termo Organika. Pokrycie dachu dachówką cementową. Brama garażowa i drzwi zewnętrzne marki Hörmann.

Do tego projektu możesz wprowadzić zmiany, na które wyrazimy bezpłatną zgodę. Więcej na www.studioatrium.pl

KOSZTY BUDOWY

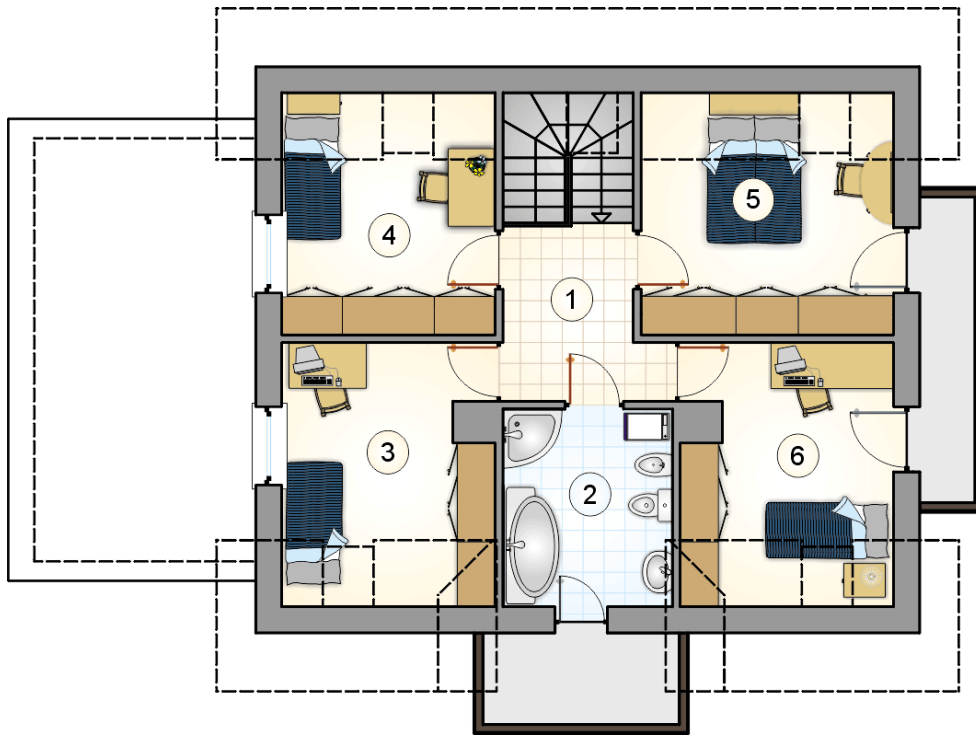
| | |
|----------------------|------------|
| stan surowy | 247 960 zł |
| roboty wykończeniowe | 238 294 zł |
| instalacje | 106 811 zł |
| koszt budowy | 593 065 zł |

Podane ceny są szacunkowymi cenami netto. Zapytaj o zestawienie materiałów naszego konsultanta na www.studioatrium.pl



RZUT PARTERU [m²]

| | | |
|---|--------------------------|--------------|
| 1 | przedsionek | 7,10 |
| 2 | hall | 3,50 |
| 3 | hall z komunikacją | 3,20 |
| 4 | kotłownia | 7,95 |
| 5 | łazienka | 4,25 |
| 6 | pokój | 11,10 |
| 7 | pokój dzienny z jadalnią | 23,90 |
| 8 | kuchnia | 8,60 |
| | razem | 69,60 |
| 9 | garaż | 18,70 |



| RZUT PODDASZA | | [m ²] |
|---------------|--------------------|-------------------|
| 1 | hall z komunikacją | 6,00 |
| 2 | łazienka | 7,55 |
| 3 | pokój | 9,80 |
| 4 | pokój | 9,10 |
| 5 | pokój | 10,80 |
| 6 | pokój | 9,80 |
| | razem | 53,05 |