



Kwiatuszek

122,65 m²

plus garaż 18,70 m²

Dom parterowy z poddaszem użytkowym, 4 sypialniami i garażem, lukarną z balkonem nad przeszklonym gankiem

min. wymiary działki 20,62 x 18,22 m

pow. netto parteru	93,45 m ²
pow. całkowita	204,40 m ²
pow. zabudowy	116,35 m ²
kubatura brutto	652,65 m ³
wysokość budynku	8,75 m
kąt nachylenia dachu	45°
rodzaj stropu	gęstożebrowy
pow. dachu	202,30 m ²



TECHNOLOGIA

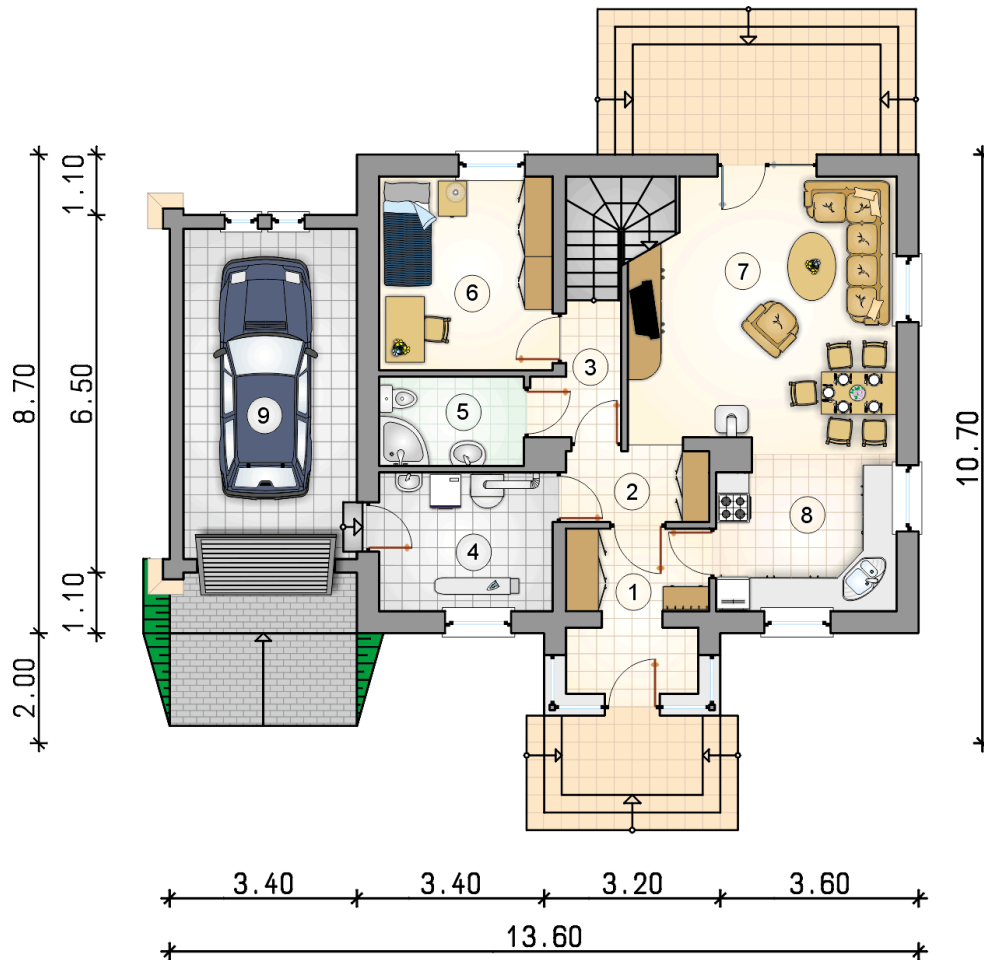
Technologia murowana: Pustak ceramiczny gr. 30 cm + ocieplenie w systemie Termo Organika. Pokrycie dachu dachówką cementową. Brama garażowa i drzwi zewnętrzne marki Hörmann.

Do tego projektu możesz wprowadzić zmiany, na które wyrazimy bezpłatną zgodę. Więcej na www.studioatrium.pl

KOSZTY BUDOWY

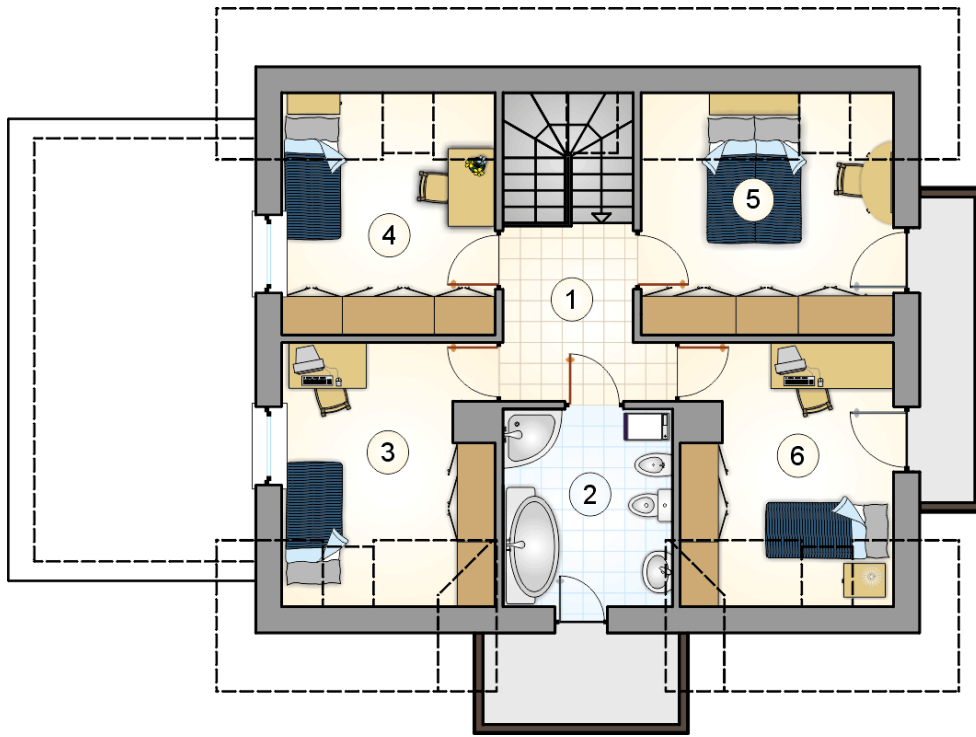
stan surowy	247 960 zł
roboty wykończeniowe	238 294 zł
instalacje	106 811 zł
koszt budowy	593 065 zł

Podane ceny są szacunkowymi cenami netto. Zapytaj o zestawienie materiałów naszego konsultanta na www.studioatrium.pl



RZUT PARTERU [m²]

1	przedsiónek	7,10
2	hall	3,50
3	hall z komunikacją	3,20
4	kotłownia	7,95
5	łazienka	4,25
6	pokój	11,10
7	pokój dzienny z jadalnią	23,90
8	kuchnia	8,60
	razem	69,60
9	garaż	18,70



RZUT PODDASZA		[m ²]
1	hall z komunikacją	6,00
2	łazienka	7,55
3	pokój	9,80
4	pokój	9,10
5	pokój	10,80
6	pokój	9,80
	razem	53,05