



# Łakotek

## 143,4 m<sup>2</sup>

plus piwnica 82,50 m<sup>2</sup>  
plus garaż 24,65 m<sup>2</sup>

Dom parterowy z poddaszem użytkowym i tarasem nad garażem, z 5 sypialniami i przeszklonym ryzalitem, podpiwniczony

min. wymiary działki 23,98 x 16,95 m

pow. netto parteru	107,70 m <sup>2</sup>
pow. całkowita	346,60 m <sup>2</sup>
pow. zabudowy	140,50 m <sup>2</sup>
kubatura brutto	1 061,55 m <sup>3</sup>
wysokość budynku	8,83 m
kąt nachylenia dachu	45°
rodzaj stropu	gęstożebrowy
pow. dachu	196,00 m <sup>2</sup>



### TECHNOLOGIA

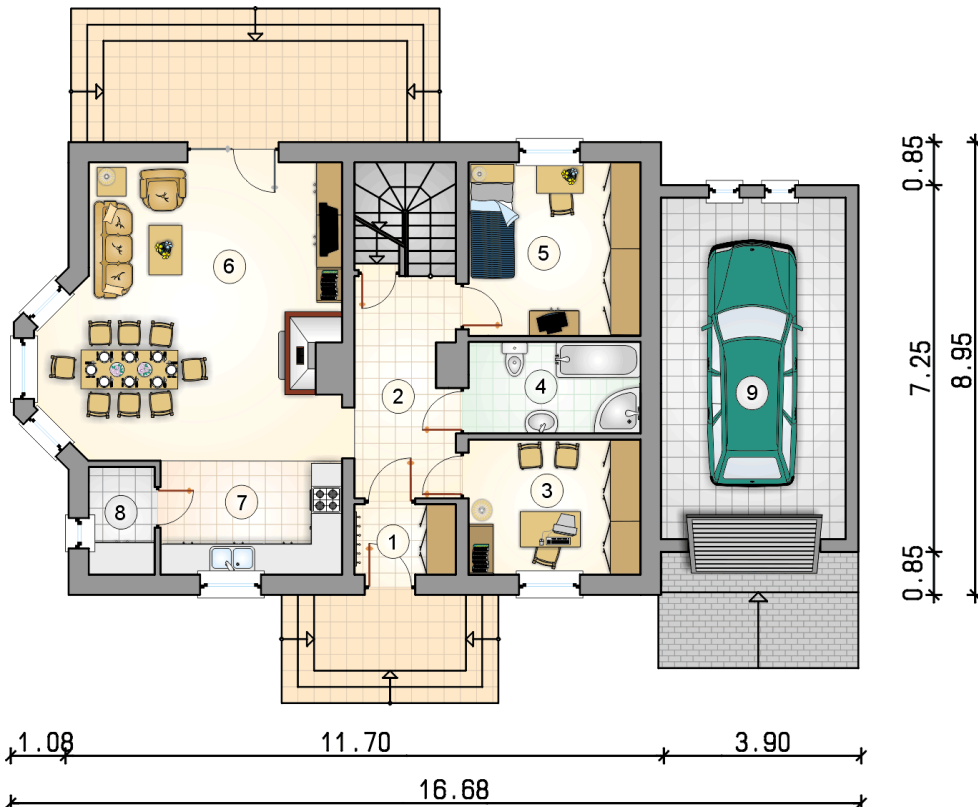
Technologia murowana: Pustak ceramiczny gr. 30 cm + ocieplenie w systemie Termo Organika. Pokrycie dachu dachówką cementową. Brama garażowa i drzwi zewnętrzne marki Hörmann.

Do tego projektu możesz wprowadzić zmiany, na które wyrazimy bezpłatną zgodę. Więcej na [www.studioatrium.pl](http://www.studioatrium.pl)

### KOSZTY BUDOWY

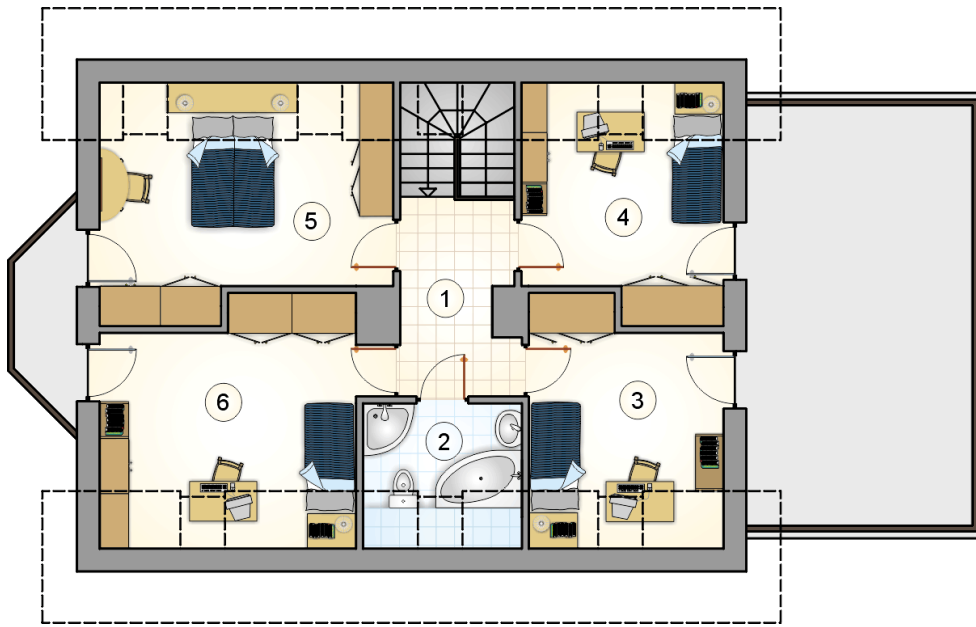
stan surowy	396 552 zł
roboty wykończeniowe	334 615 zł
instalacje	149 863 zł
koszt budowy	881 030 zł

Podane ceny są szacunkowymi cenami netto. Zapytaj o zestawienie materiałów naszego konsultanta na [www.studioatrium.pl](http://www.studioatrium.pl)

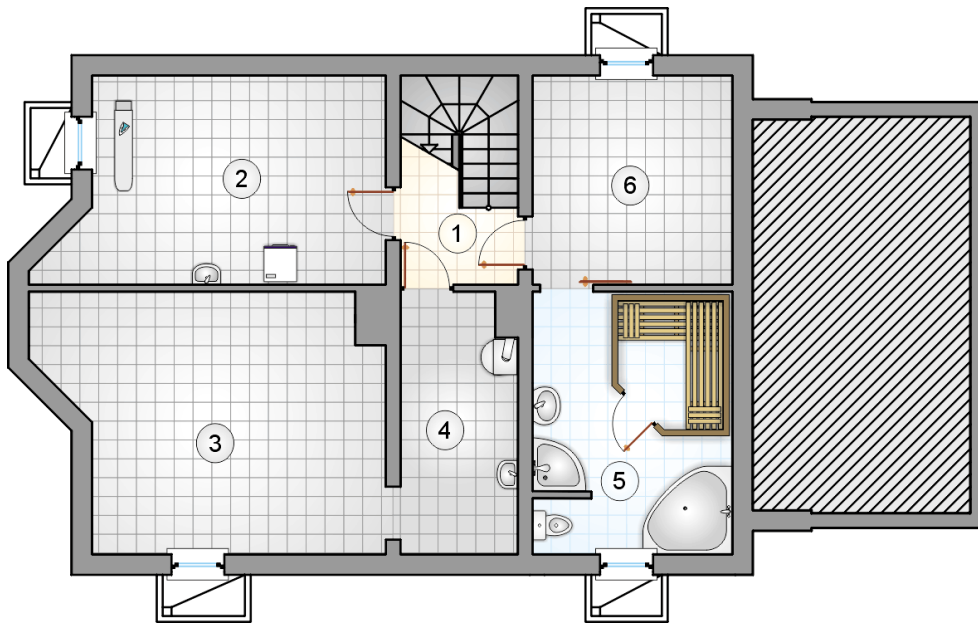


### RZUT PARTERU [m<sup>2</sup>]

1	przedsiónek	2,80
2	hall z komunikacją	8,55
3	pokój	9,10
4	łazienka	6,15
5	pokój	11,65
6	pokój dzienny z jadalnią	32,00
7	kuchnia	7,90
8	pomieszczenie gospodarcze	2,85
<b>razem</b>		<b>81,00</b>
9	garaż	24,65



RZUT PODDASZA		[m <sup>2</sup> ]
1	hall z komunikacją	6,75
2	łazienka	4,50
3	pokój	10,70
4	pokój	10,55
5	pokój	15,00
6	pokój	14,90
0	<b>razem</b>	<b>62,40</b>



RZUT PIWNICY		[m <sup>2</sup> ]
1	łącznik	4,10
2	pralnia	18,65
3	skład opału	23,80
4	kotłownia	8,75
5	sauna	15,10
6	pomieszczenie rekreacyjne	12,10
0	<b>razem</b>	<b>82,50</b>