



Łakotek

143,4 m²

plus piwnica 82,50 m²
plus garaż 24,65 m²

Dom parterowy z poddaszem użytkowym i tarasem nad garażem, z 5 sypialniami i przeszklonym ryzalitem, podpiwniczony

min. wymiary działki 23,98 x 16,95 m

| | |
|----------------------|-------------------------|
| pow. netto parteru | 107,70 m ² |
| pow. całkowita | 346,60 m ² |
| pow. zabudowy | 140,50 m ² |
| kubatura brutto | 1 061,55 m ³ |
| wysokość budynku | 8,83 m |
| kąt nachylenia dachu | 45° |
| rodzaj stropu | gęstożebrowy |
| pow. dachu | 196,00 m ² |



TECHNOLOGIA

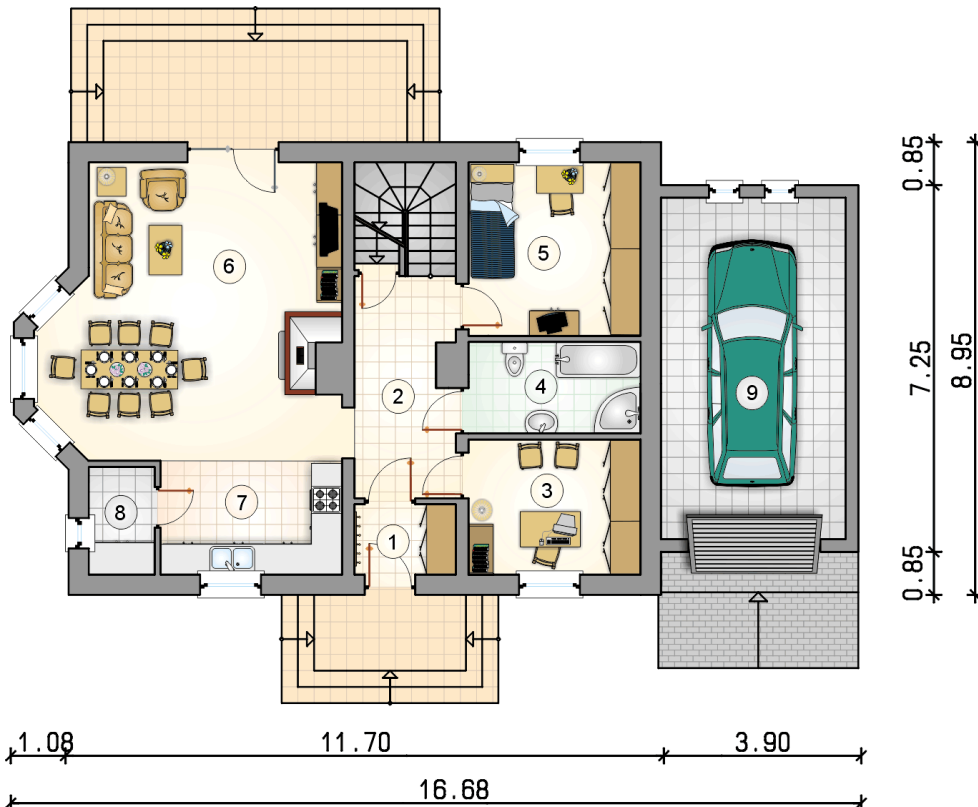
Technologia murowana: Pustak ceramiczny gr. 30 cm + ocieplenie w systemie Termo Organika. Pokrycie dachu dachówką cementową. Brama garażowa i drzwi zewnętrzne marki Hörmann.

Do tego projektu możesz wprowadzić zmiany, na które wyrazimy bezpłatną zgodę. Więcej na www.studioatrium.pl

KOSZTY BUDOWY

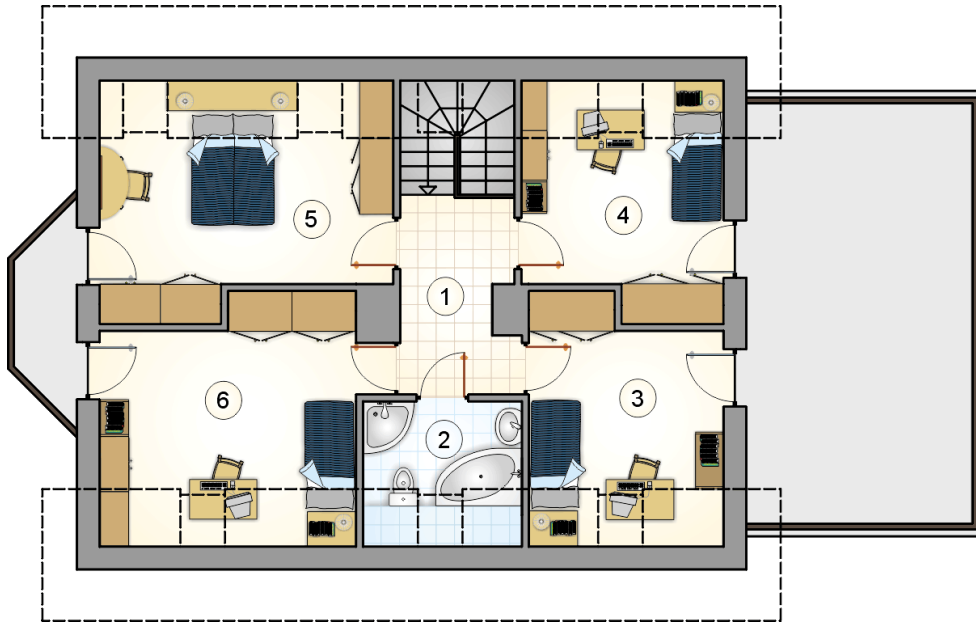
| | |
|----------------------|------------|
| stan surowy | 396 552 zł |
| roboty wykończeniowe | 334 615 zł |
| instalacje | 149 863 zł |
| koszt budowy | 881 030 zł |

Podane ceny są szacunkowymi cenami netto. Zapytaj o zestawienie materiałów naszego konsultanta na www.studioatrium.pl

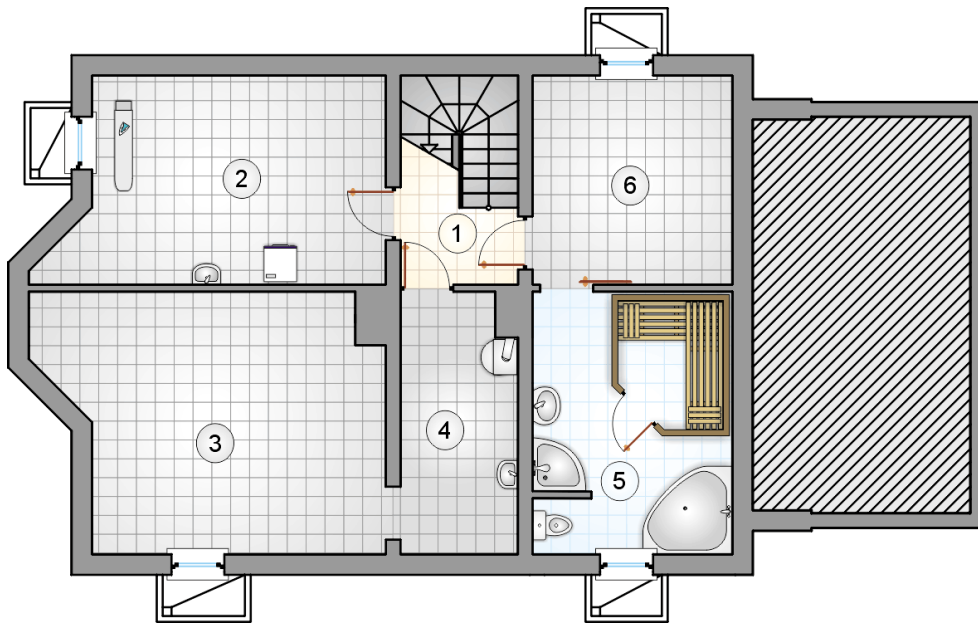


RZUT PARTERU [m²]

| | | |
|--------------|---------------------------|--------------|
| 1 | przedsiónek | 2,80 |
| 2 | hall z komunikacją | 8,55 |
| 3 | pokój | 9,10 |
| 4 | łazienka | 6,15 |
| 5 | pokój | 11,65 |
| 6 | pokój dzienny z jadalnią | 32,00 |
| 7 | kuchnia | 7,90 |
| 8 | pomieszczenie gospodarcze | 2,85 |
| razem | | 81,00 |
| 9 | garaż | 24,65 |



| RZUT PODDASZA | | [m ²] |
|---------------|--------------------|-------------------|
| 1 | hall z komunikacją | 6,75 |
| 2 | łazienka | 4,50 |
| 3 | pokój | 10,70 |
| 4 | pokój | 10,55 |
| 5 | pokój | 15,00 |
| 6 | pokój | 14,90 |
| 0 | razem | 62,40 |



| RZUT PIWNICY | | [m ²] |
|--------------|---------------------------|-------------------|
| 1 | łącznik | 4,10 |
| 2 | pralnia | 18,65 |
| 3 | skład opału | 23,80 |
| 4 | kotłownia | 8,75 |
| 5 | sauna | 15,10 |
| 6 | pomieszczenie rekreacyjne | 12,10 |
| 0 | razem | 82,50 |