



Łakotek

143,4 m²

plus piwnica 82,50 m²
plus garaż 24,65 m²

Dom parterowy z poddaszem użytkowym i tarasem nad garażem, z 5 sypialniami i przeszklonym ryzalitem, podpiwniczony

min. wymiary działki 23,98 x 16,95 m

pow. netto parteru	107,70 m ²
pow. całkowita	346,60 m ²
pow. zabudowy	140,50 m ²
kubatura brutto	1 061,55 m ³
wysokość budynku	8,83 m
kąt nachylenia dachu	45°
rodzaj stropu	gęstożebrowy
pow. dachu	196,00 m ²



TECHNOLOGIA

Technologia murowana: Pustak ceramiczny gr. 30 cm + ocieplenie w systemie Termo Organika. Pokrycie dachu dachówką cementową. Brama garażowa i drzwi zewnętrzne marki Hörmann.

Do tego projektu możesz wprowadzić zmiany, na które wyrazimy bezpłatną zgodę. Więcej na www.studioatrium.pl

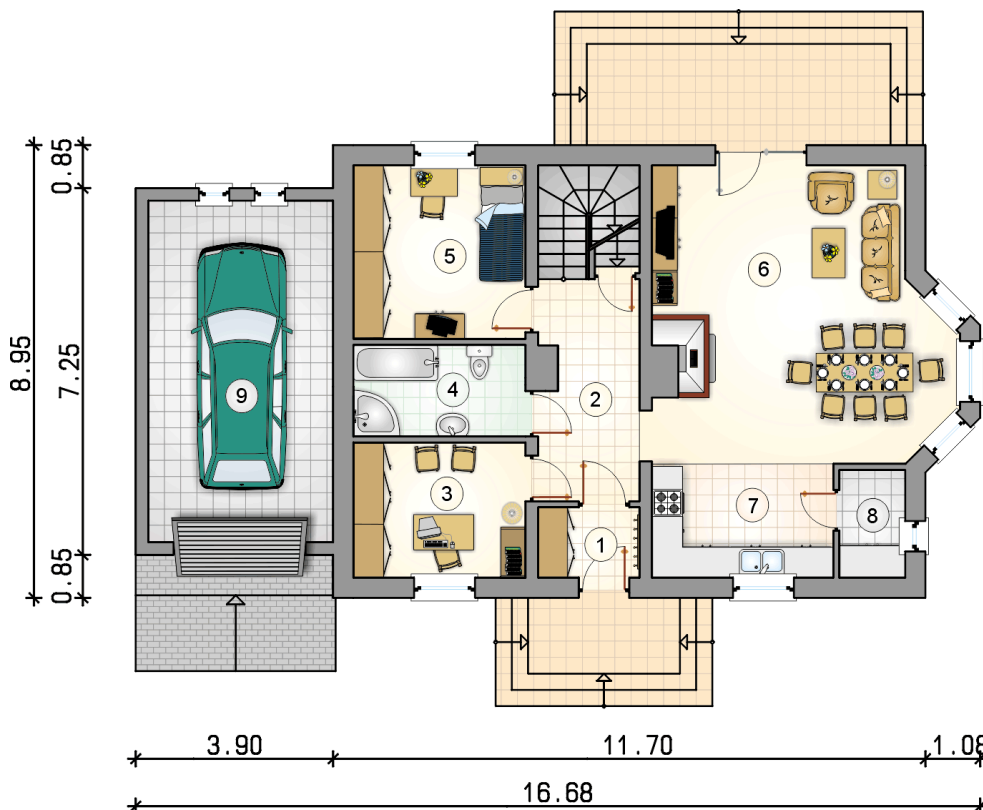
KOSZTY BUDOWY

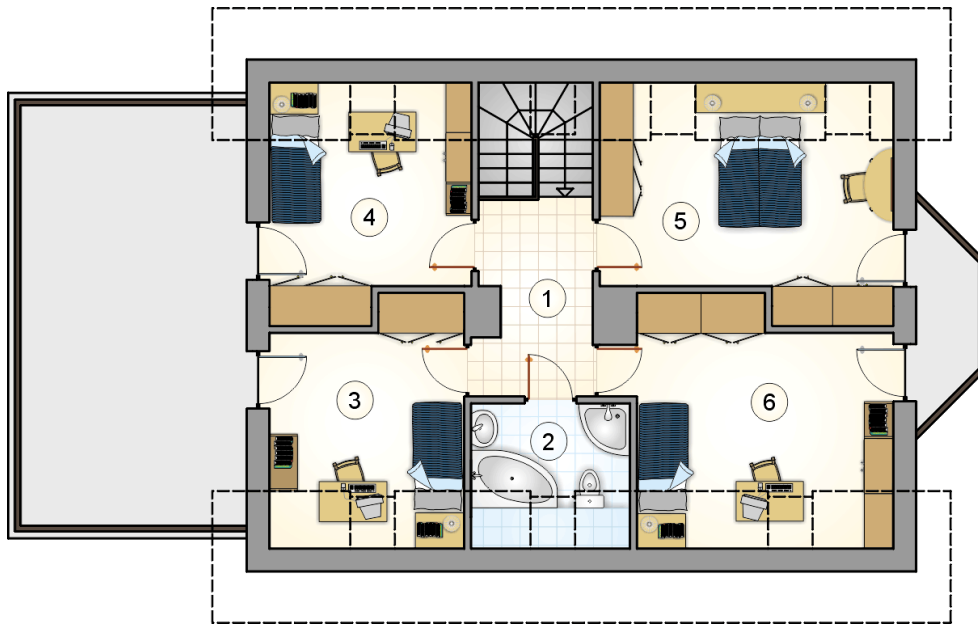
stan surowy	396 552 zł
roboty wykończeniowe	334 615 zł
instalacje	149 863 zł
koszt budowy	881 030 zł

Podane ceny są szacunkowymi cenami netto. Zapytaj o zestawienie materiałów naszego konsultanta na www.studioatrium.pl

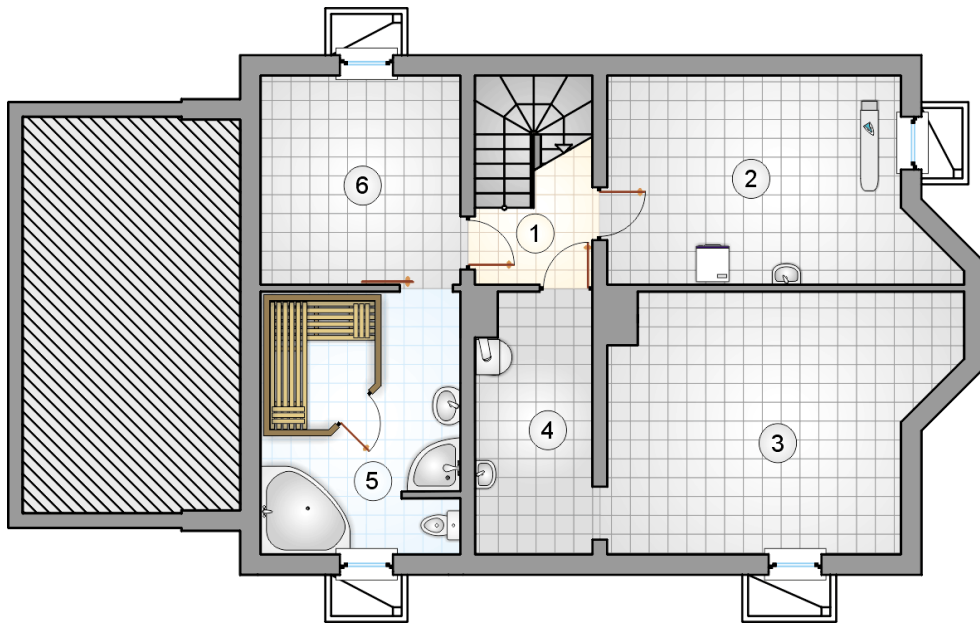
RZUT PARTERU

	[m ²]
1 przedsionek	2,80
2 hall z komunikacją	8,55
3 pokój	9,10
4 łazienka	6,15
5 pokój	11,65
6 pokój dzienny z jadalnią	32,00
7 kuchnia	7,90
8 pomieszczenie gospodarcze	2,85
razem	81,00
9 garaż	24,65





RZUT PODDASZA		[m ²]
1	hall z komunikacją	6,75
2	łazienka	4,50
3	pokój	10,70
4	pokój	10,55
5	pokój	15,00
6	pokój	14,90
0	razem	62,40



RZUT PIWNICY		[m ²]
1	łącznik	4,10
2	pralnia	18,65
3	skład opału	23,80
4	kotłownia	8,75
5	sauna	15,10
6	pomieszczenie rekreacyjne	12,10
0	razem	82,50