



# Lawenda

## 94,15 m<sup>2</sup>

plus garaż 17,35 m<sup>2</sup>

Dom z poddaszem użytkowym i garażem, z lukarnami i odkrytym tarasem

min. wymiary działki 21,35 x 16,45 m

pow. netto parteru	80,55 m <sup>2</sup>
pow. całkowita	173,60 m <sup>2</sup>
pow. zabudowy	102,30 m <sup>2</sup>
kubatura brutto	520,25 m <sup>3</sup>
wysokość budynku	7,71 m
kąt nachylenia dachu	45°
rodzaj stropu	gęstożebrowy
pow. dachu	183,00 m <sup>2</sup>

### TECHNOLOGIA

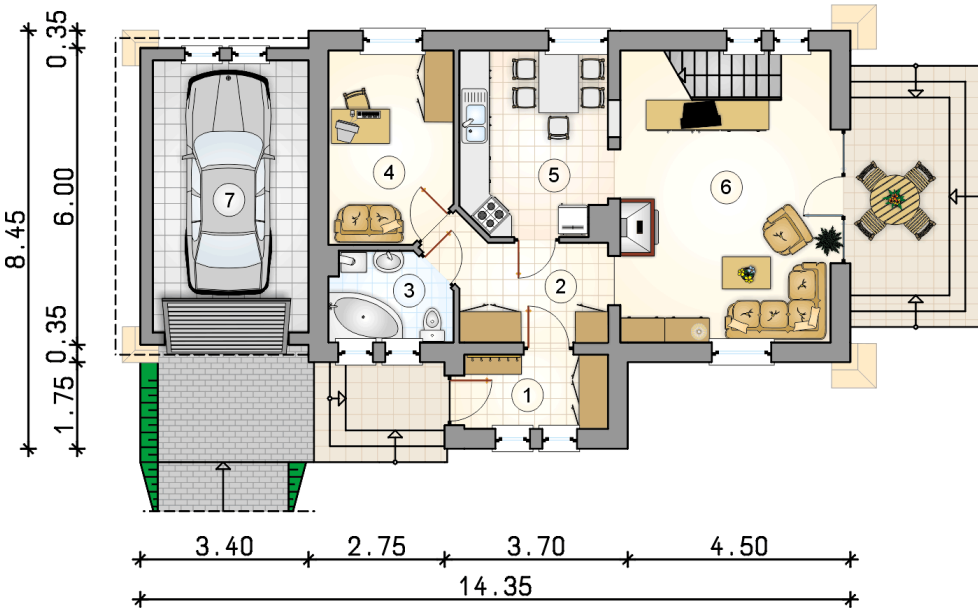
Technologia murowana: Pustak ceramiczny gr. 30 cm + ocieplenie w systemie Termo Organika. Pokrycie dachu dachówką cementową. Brama garażowa i drzwi zewnętrzne marki Hörmann.

Do tego projektu możesz wprowadzić zmiany, na które wyrazimy bezpłatną zgodę. Więcej na [www.studioatrium.pl](http://www.studioatrium.pl)

### KOSZTY BUDOWY

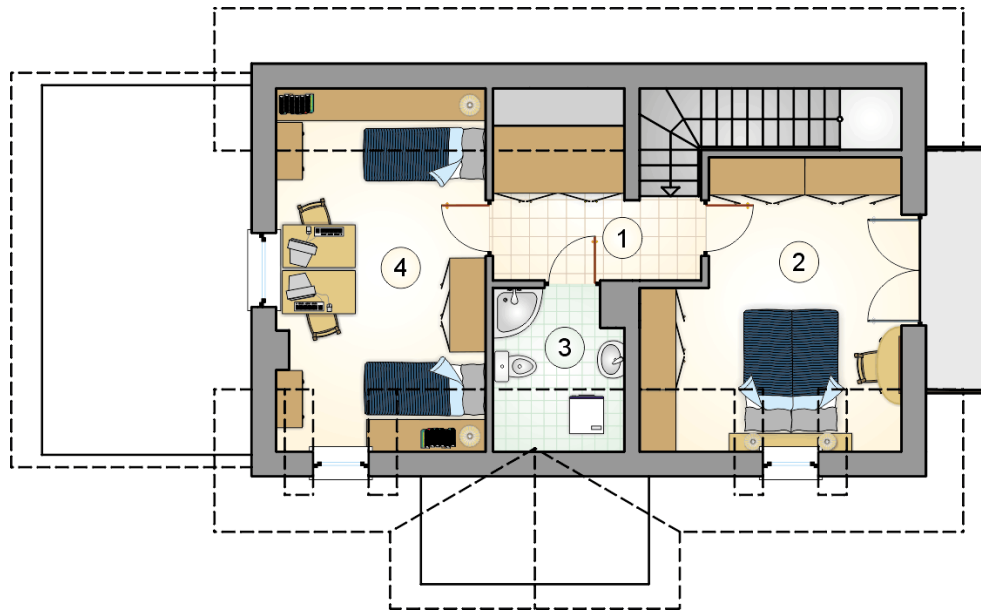
stan surowy	193 097 zł
roboty wykończeniowe	185 569 zł
instalacje	83 178 zł
koszt budowy	461 845 zł

Podane ceny są szacunkowymi cenami netto. Zapytaj o zestawienie materiałów naszego konsultanta na [www.studioatrium.pl](http://www.studioatrium.pl)



### RZUT PARTERU [m<sup>2</sup>]

1	przedsiónek	4,35
2	hall	7,00
3	łazienka z piecem c.o.	4,25
4	pokój	9,60
5	kuchnia z jadalnią	11,00
6	pokój dzienny z komunikacją	22,55
	<b>razem</b>	<b>58,75</b>
7	garaż	17,35



RZUT PODDASZA

[m<sup>2</sup>]

1	hall z komunikacją	5,30
2	pokój	13,80
3	łazienka	3,45
4	pokój	12,85
	<b>razem</b>	<b>35,40</b>