



Leo

117,25 m²

plus garaż 24,20 m²

Dom jednorodzinny, parterowy ze strychem, z kotłownią na paliwo stałe, zadaszonym tarasem, idealny na działki z wjazdem od południa

min. wymiary działki 28,13 x 17,93 m

pow. netto parteru	160,40 m ²
pow. całkowita	325,30 m ²
pow. zabudowy	197,65 m ²
kubatura brutto	1 039,10 m ³
wysokość budynku	7,04 m
kąt nachylenia dachu	30°
rodzaj stropu	gęstożebrowy
pow. dachu	286,50 m ²



TECHNOLOGIA

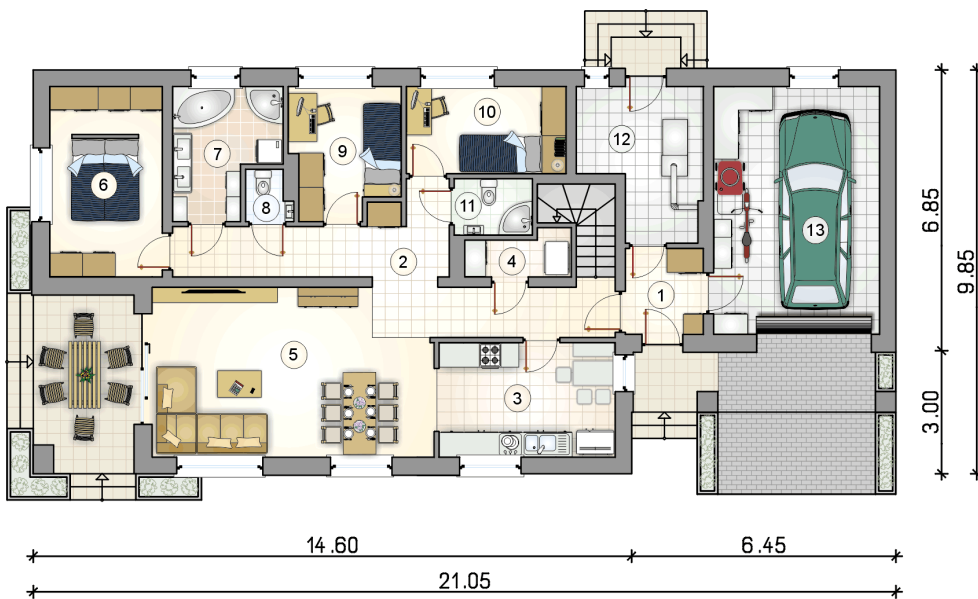
Pustak ceramiczny gr. 25 cm + ocieplenie w systemie Termo Organika. Pokrycie dachu dachówką. Brama garażowa i drzwi zewnętrzne marki Hörmann.

Do tego projektu możesz wprowadzić zmiany, na które wyrazimy bezpłatną zgodę. Więcej na www.studioatrium.pl

KOSZTY BUDOWY

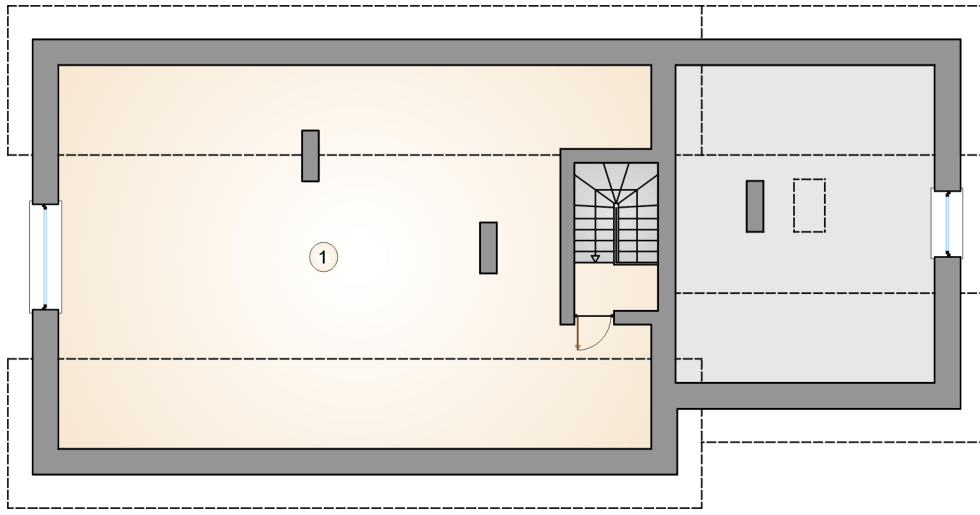
stan surowy	298 049 zł
roboty wykończeniowe	286 429 zł
instalacje	128 387 zł
koszt budowy	712 865 zł

Podane ceny są szacunkowymi cenami netto. Zapytaj o zestawienie materiałów naszego konsultanta na www.studioatrium.pl



RZUT PARTERU [m²]

1	przedsiónek	3,85
2	hall z komunikacją	23,25
3	kuchnia	11,85
4	pomieszczenie gospodarcze	1,85
5	pokój dzienny	27,45
6	pokój	12,35
7	łazienka	7,25
8	w.c.	1,25
9	pokój	8,00
10	pokój	8,15
11	łazienka	2,50
12	kotłownia	9,50
	razem	117,25
13	garaż	24,20



RZUT PODDASZA

[m²]

1 strych

60,00