



Leon

111,1 m²

plus garaż 34,50 m²

Przestronny parterowy dom z wejściem w stylu dworcowym, oryginalną pergolą nad tarasem i 2-stanowiskowym garażem

min. wymiary działki 27,7 x 17,7 m

pow. netto parteru	149,00 m ²
pow. całkowita	178,15 m ²
pow. zabudowy	178,65 m ²
kubatura brutto	809,50 m ³
wysokość budynku	6,61 m
kąt nachylenia dachu	30°
rodzaj stropu	lekki
pow. dachu	267,85 m ²



TECHNOLOGIA

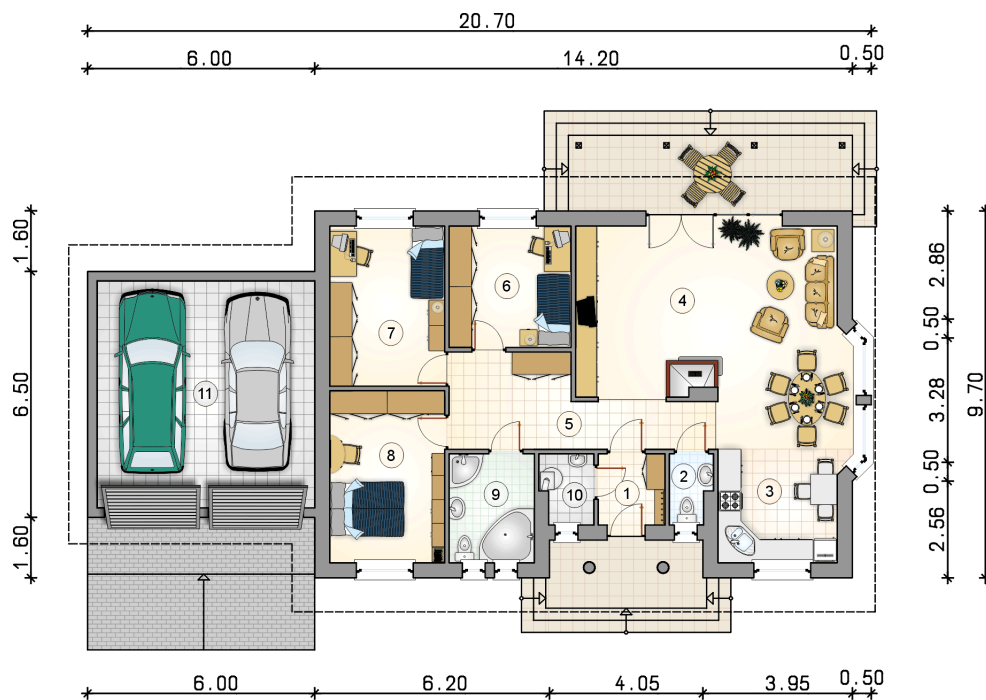
Technologia murowana: Pustak ceramiczny gr. 30 cm + ocieplenie w systemie Termo Organika. Pokrycie dachu dachówką cementową. Brama garażowa i drzwi zewnętrzne marki Hörmann.

Do tego projektu możesz wprowadzić zmiany, na które wyrazimy bezpłatną zgodę. Więcej na www.studioatrium.pl

KOSZTY BUDOWY

stan surowy	246 521 zł
roboty wykończeniowe	225 618 zł
instalacje	103 711 zł
koszt budowy	575 850 zł

Podane ceny są szacunkowymi cenami netto. Zapytaj o zestawienie materiałów naszego konsultanta na www.studioatrium.pl



RZUT PARTERU		[m ²]
1	przedsionek	3,30
2	w.c.	1,95
3	kuchnia	9,65
4	pokój dzienny z jadalnią	37,00
5	hall	12,75
6	pokój	10,85
7	pokój	13,30
8	pokój	13,30
9	łazienka	6,50
10	kotłownia	2,50
	razem	111,10
11	garaż	34,50