



# Libra

## 151 m<sup>2</sup>

plus piwnica 40,75 m<sup>2</sup>  
plus garaż 36,00 m<sup>2</sup>

Dom parterowy z poddaszem użytkowym i 2-stanowiskowym garażem, z przeszklonym ryzalitem i pergolą nad tarasem, podpiwniczony

min. wymiary działki 27,95 x 17,7 m

pow. netto parteru	162,55 m <sup>2</sup>
pow. całkowita	387,05 m <sup>2</sup>
pow. zabudowy	195,25 m <sup>2</sup>
kubatura brutto	1 037,50 m <sup>3</sup>
wysokość budynku	6,97 m
kąt nachylenia dachu	30°
rodzaj stropu	gęstożebrowy
pow. dachu	267,80 m <sup>2</sup>



### TECHNOLOGIA

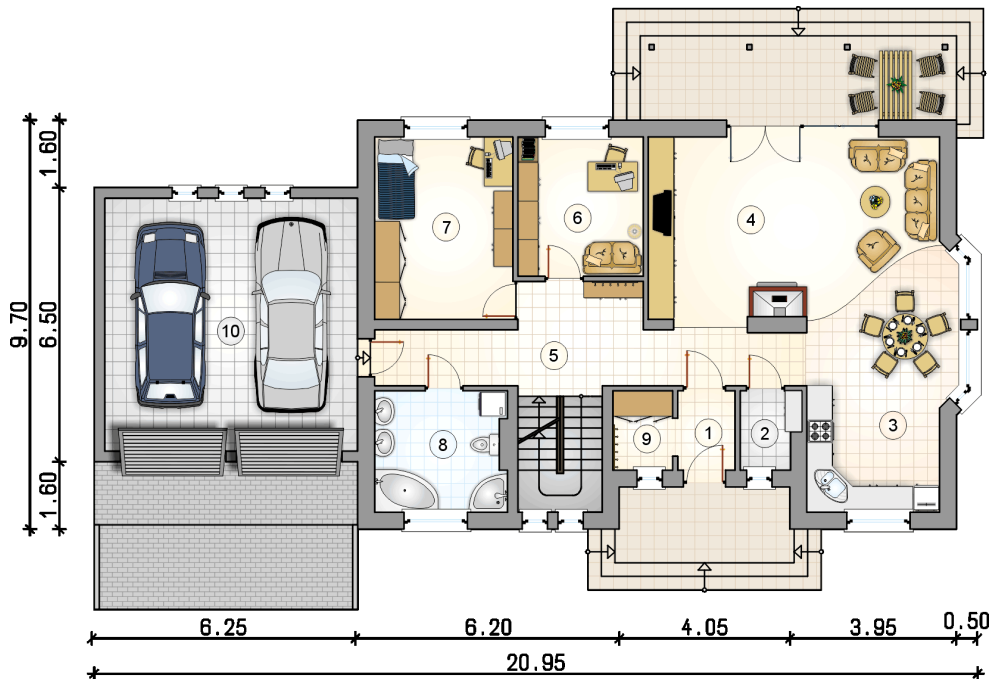
Technologia murowana: Pustak ceramiczny gr. 30 cm + ocieplenie w systemie Termo Organika. Pokrycie dachu dachówką cementową. Brama garażowa i drzwi zewnętrzne marki Hörmann.

Do tego projektu możesz wprowadzić zmiany, na które wyrazimy bezpłatną zgodę. Więcej na [www.studioatrium.pl](http://www.studioatrium.pl)

### KOSZTY BUDOWY

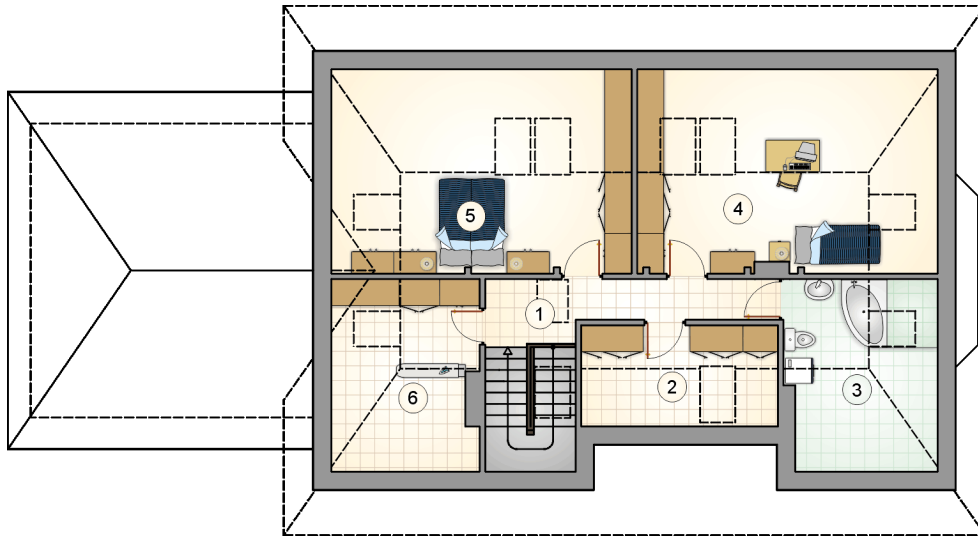
stan surowy	381 842 zł
roboty wykończeniowe	322 203 zł
instalacje	144 304 zł
koszt budowy	848 350 zł

Podane ceny są szacunkowymi cenami netto. Zapytaj o zestawienie materiałów naszego konsultanta na [www.studioatrium.pl](http://www.studioatrium.pl)

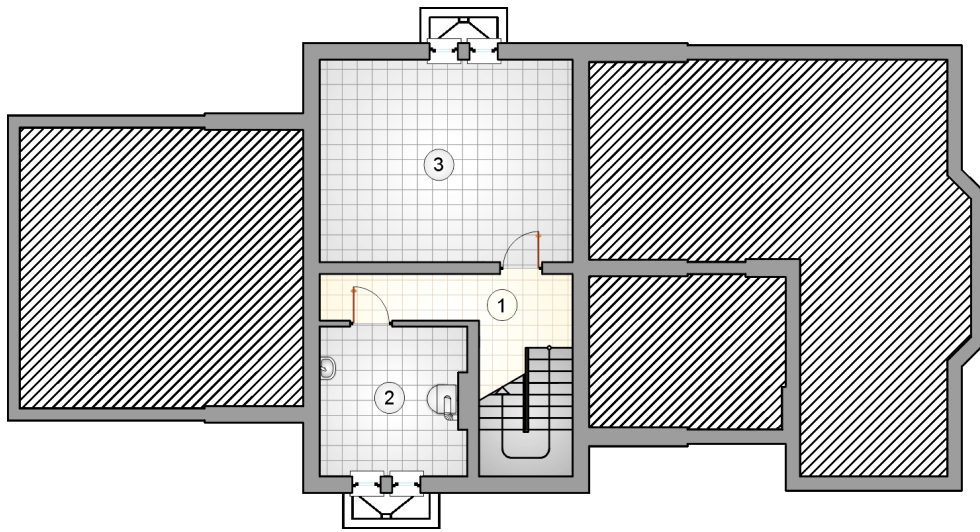


### RZUT PARTERU [m<sup>2</sup>]

1	przedsiónek	2,60
2	spiżarka	2,50
3	kuchnia	10,60
4	pokój dzienny z jadalnią	35,55
5	hall z komunikacją	17,60
6	pokój	9,80
7	pokój	14,20
8	łazienka	8,85
9	schowek	2,70
<b>razem</b>		<b>104,40</b>
10	garaż	36,00



RZUT PODDASZA		[m <sup>2</sup> ]
1	hall z komunikacją	7,00
2	garderoba	4,95
3	łazienka	4,60
4	pokój	12,80
5	pokój	13,00
6	garderoba	4,25
	<b>razem</b>	<b>46,60</b>



RZUT PIWNICY		[m <sup>2</sup> ]
1	hall z komunikacją	7,55
2	kotłownia	9,85
3	piwnica	23,35
	<b>razem</b>	<b>40,75</b>