



# Libra

## 151 m<sup>2</sup>

plus piwnica 40,75 m<sup>2</sup>  
plus garaż 36,00 m<sup>2</sup>

Dom parterowy z poddaszem użytkowym i 2-stanowiskowym garażem, z przeszklonym ryzalitem i pergolą nad tarasem, podpiwniczony

min. wymiary działki 27,95 x 17,7 m

|                      |                         |
|----------------------|-------------------------|
| pow. netto parteru   | 162,55 m <sup>2</sup>   |
| pow. całkowita       | 387,05 m <sup>2</sup>   |
| pow. zabudowy        | 195,25 m <sup>2</sup>   |
| kubatura brutto      | 1 037,50 m <sup>3</sup> |
| wysokość budynku     | 6,97 m                  |
| kąt nachylenia dachu | 30°                     |
| rodzaj stropu        | gęstożebrowy            |
| pow. dachu           | 267,80 m <sup>2</sup>   |



### TECHNOLOGIA

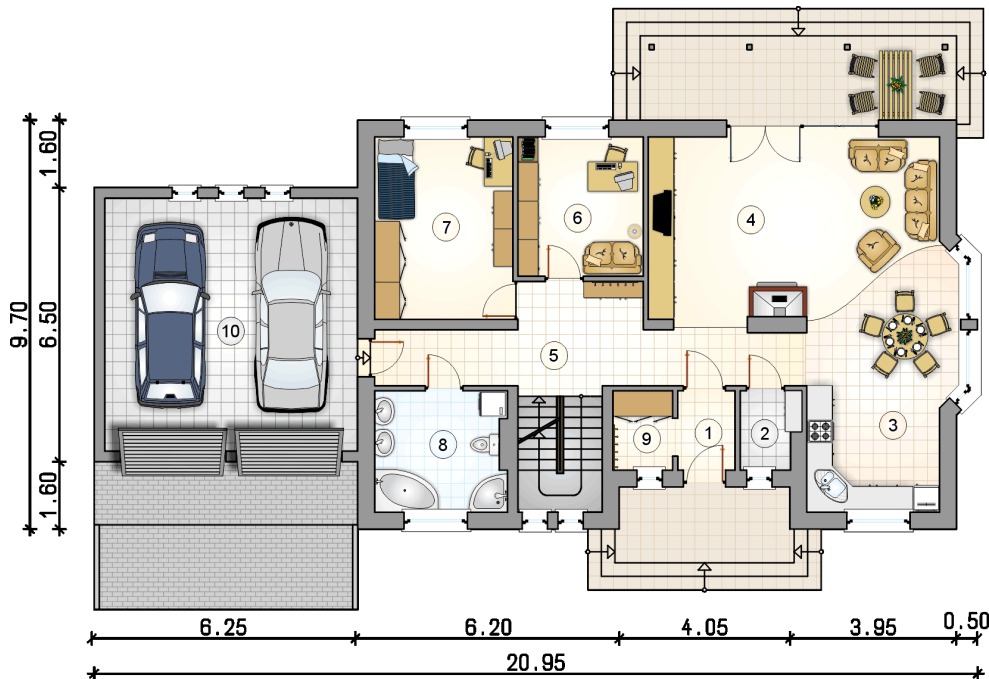
Technologia murowana: Pustak ceramiczny gr. 30 cm + ocieplenie w systemie Termo Organika. Pokrycie dachu dachówką cementową. Brama garażowa i drzwi zewnętrzne marki Hörmann.

Do tego projektu możesz wprowadzić zmiany, na które wyrazimy bezpłatną zgodę. Więcej na [www.studioatrium.pl](http://www.studioatrium.pl)

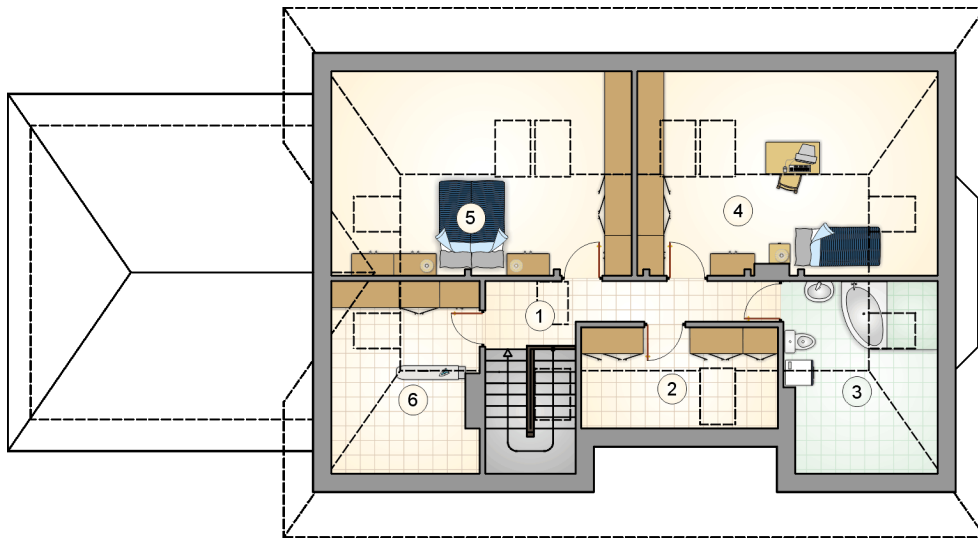
### KOSZTY BUDOWY

|                      |            |
|----------------------|------------|
| stan surowy          | 381 842 zł |
| roboty wykończeniowe | 322 203 zł |
| instalacje           | 144 304 zł |
| koszt budowy         | 848 350 zł |

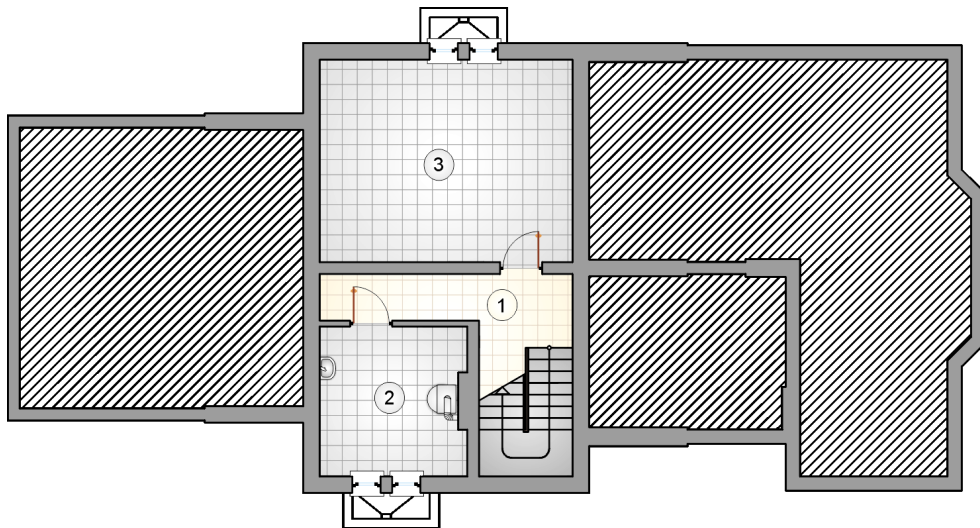
Podane ceny są szacunkowymi cenami netto. Zapytaj o zestawienie materiałów naszego konsultanta na [www.studioatrium.pl](http://www.studioatrium.pl)



| RZUT PARTERU |                          | [m <sup>2</sup> ] |
|--------------|--------------------------|-------------------|
| 1            | przedsiónek              | 2,60              |
| 2            | spiżarka                 | 2,50              |
| 3            | kuchnia                  | 10,60             |
| 4            | pokój dzienny z jadalnią | 35,55             |
| 5            | hall z komunikacją       | 17,60             |
| 6            | pokój                    | 9,80              |
| 7            | pokój                    | 14,20             |
| 8            | łazienka                 | 8,85              |
| 9            | schowek                  | 2,70              |
| <b>razem</b> |                          | <b>104,40</b>     |
| 10           | garaż                    | 36,00             |



| RZUT PODDASZA |                    | [m <sup>2</sup> ] |
|---------------|--------------------|-------------------|
| 1             | hall z komunikacją | 7,00              |
| 2             | garderoba          | 4,95              |
| 3             | łazienka           | 4,60              |
| 4             | pokój              | 12,80             |
| 5             | pokój              | 13,00             |
| 6             | garderoba          | 4,25              |
|               | <b>razem</b>       | <b>46,60</b>      |



RZUT PIWNICY

[m<sup>2</sup>]

- 1 hall z komunikacją
- 2 kotłownia
- 3 piwnica
- razem**

7,55  
9,85  
23,35  
40,75