



Libra

151 m²

plus piwnica 40,75 m²
plus garaż 36,00 m²

Dom parterowy z poddaszem użytkowym i 2-stanowiskowym garażem, z przeszklonym ryzalitem i pergolą nad tarasem, podpiwniczony

min. wymiary działki 27,95 x 17,7 m

pow. netto parteru	162,55 m ²
pow. całkowita	387,05 m ²
pow. zabudowy	195,25 m ²
kubatura brutto	1 037,50 m ³
wysokość budynku	6,97 m
kąt nachylenia dachu	30°
rodzaj stropu	gęstożebrowy
pow. dachu	267,80 m ²



TECHNOLOGIA

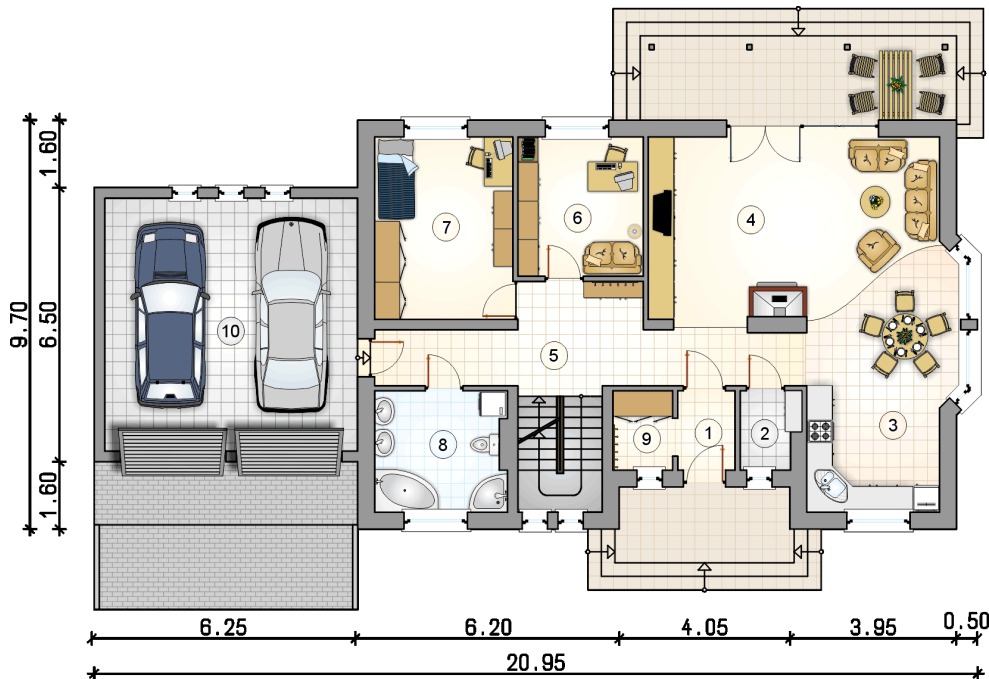
Technologia murowana: Pustak ceramiczny gr. 30 cm + ocieplenie w systemie Termo Organika. Pokrycie dachu dachówką cementową. Brama garażowa i drzwi zewnętrzne marki Hörmann.

Do tego projektu możesz wprowadzić zmiany, na które wyrazimy bezpłatną zgodę. Więcej na www.studioatrium.pl

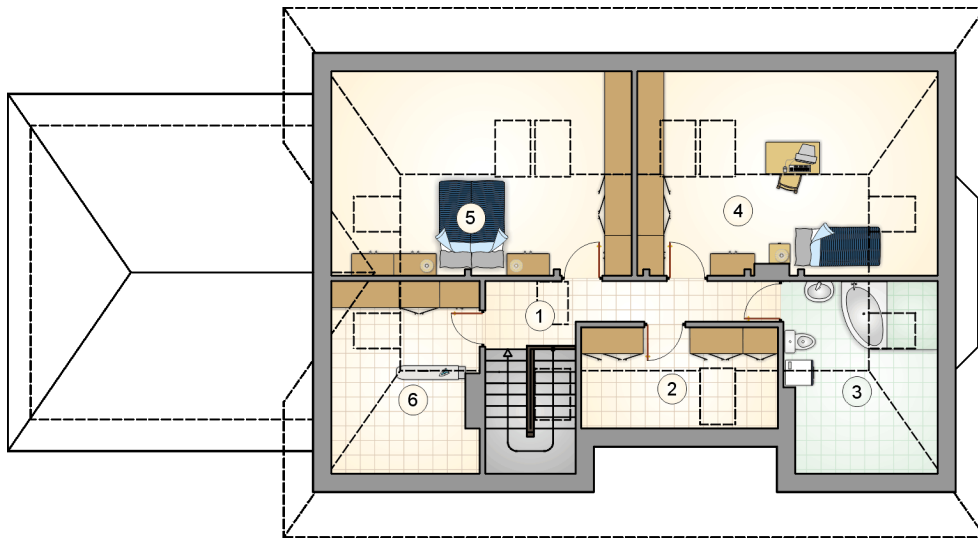
KOSZTY BUDOWY

stan surowy	381 842 zł
roboty wykończeniowe	322 203 zł
instalacje	144 304 zł
koszt budowy	848 350 zł

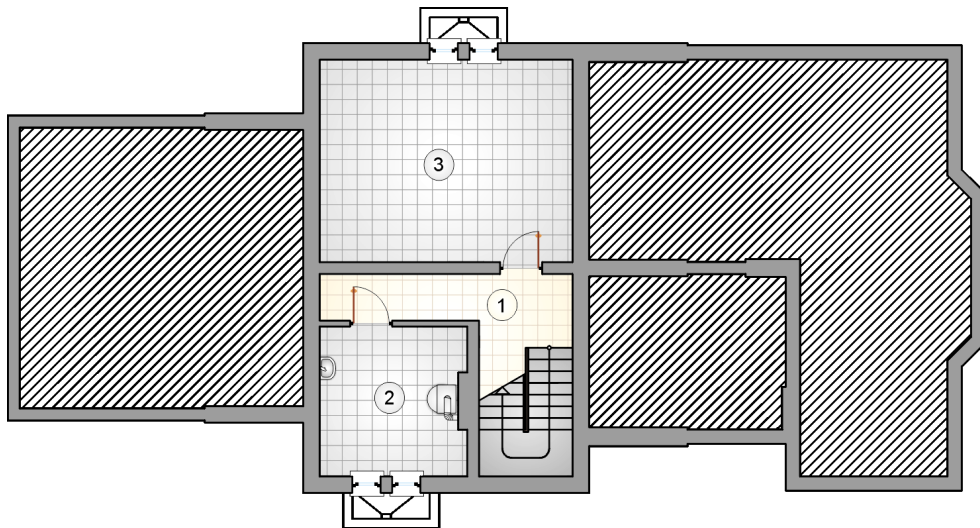
Podane ceny są szacunkowymi cenami netto. Zapytaj o zestawienie materiałów naszego konsultanta na www.studioatrium.pl



RZUT PARTERU		[m ²]
1	przedsiónek	2,60
2	spiżarka	2,50
3	kuchnia	10,60
4	pokój dzienny z jadalnią	35,55
5	hall z komunikacją	17,60
6	pokój	9,80
7	pokój	14,20
8	łazienka	8,85
9	schowek	2,70
razem		104,40
10	garaż	36,00



RZUT PODDASZA		[m ²]
1	hall z komunikacją	7,00
2	garderoba	4,95
3	łazienka	4,60
4	pokój	12,80
5	pokój	13,00
6	garderoba	4,25
	razem	46,60



RZUT PIWNICY

[m²]

- 1 hall z komunikacją
- 2 kotłownia
- 3 piwnica
- razem**

7,55
9,85
23,35
40,75