



# Libretto

## 124,1 m<sup>2</sup>

plus garaż 24,80 m<sup>2</sup>

Dom parterowy, dwulokalowy, z poddaszem użytkowym i odkrytym tarasem nad garażem, przeszklonym ryzalitem z balkonem

min. wymiary działki 23,5 x 18,2 m

pow. netto parteru	104,55 m <sup>2</sup>
pow. całkowita	219,15 m <sup>2</sup>
pow. zabudowy	129,35 m <sup>2</sup>
kubatura brutto	689,70 m <sup>3</sup>
wysokość budynku	8,42 m
kąt nachylenia dachu	45°
rodzaj stropu	gęstożebrowy
pow. dachu	187,50 m <sup>2</sup>

### TECHNOLOGIA

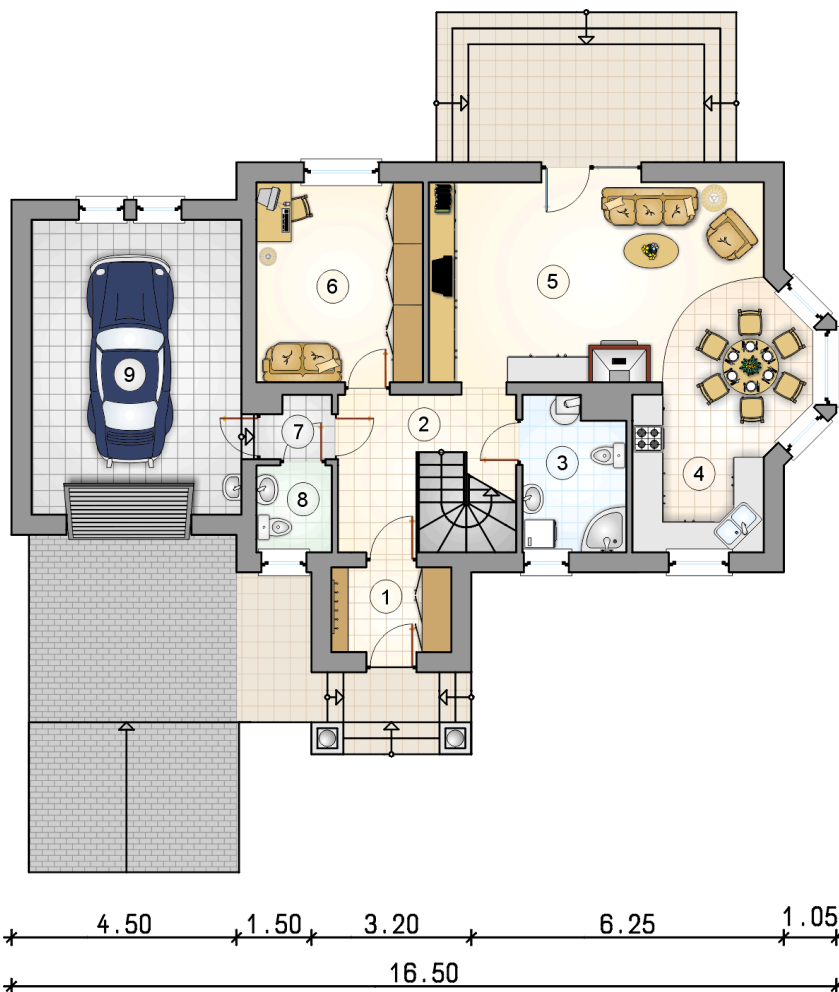
Technologia murowana: Pustak ceramiczny gr. 30 cm + ocieplenie w systemie Termo Organika. Pokrycie dachu dachówką cementową. Brama garażowa i drzwi zewnętrzne marki Hörmann.

Do tego projektu możesz wprowadzić zmiany, na które wyrazimy bezpłatną zgodę. Więcej na [www.studioatrium.pl](http://www.studioatrium.pl)

### KOSZTY BUDOWY

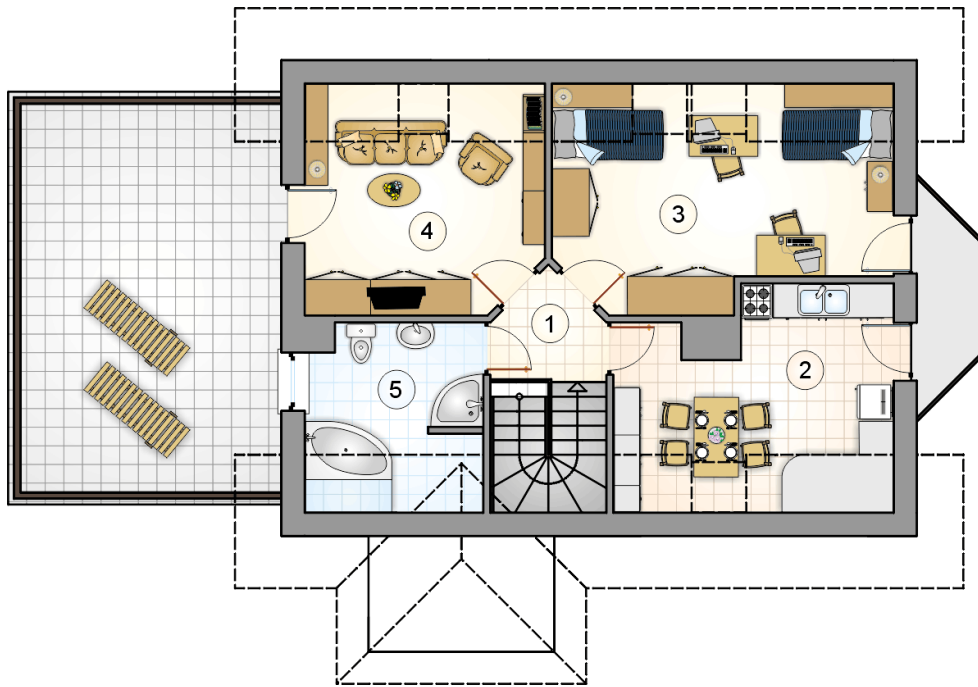
stan surowy	256 299 zł
roboty wykończeniowe	246 307 zł
instalacje	110 403 zł
koszt budowy	613 010 zł

Podane ceny są szacunkowymi cenami netto. Zapytaj o zestawienie materiałów naszego konsultanta na [www.studioatrium.pl](http://www.studioatrium.pl)



### RZUT PARTERU [m<sup>2</sup>]

1	przedsiónek	4,10
2	hall z komunikacją	8,50
3	łazienka z piecem c.o.	6,10
4	kuchnia z jadalnią	13,60
5	pokój dzienny	24,80
6	pokój	13,30
7	łazienka	1,65
8	w.c.	2,65
	<b>razem</b>	<b>74,70</b>
9	garaż	24,80



RZUT PODDASZA		[m <sup>2</sup> ]
1	hall z komunikacją	3,05
2	kuchnia	12,20
3	pokój	15,40
4	pokój	12,00
5	łazienka	6,75
	<b>razem</b>	<b>49,40</b>