



Lilia II

59,6 m²

Mały dom parterowy z poddaszem użytkowym, idealny na wąską działkę, z przestronnym, zadaszonym tarasem

min. wymiary działki 15,7 x 19,4 m

pow. netto parteru	62,25 m ²
pow. całkowita	129,50 m ²
pow. zabudowy	78,65 m ²
kubatura brutto	381,90 m ³
wysokość budynku	7,58 m
kąt nachylenia dachu	45°
rodzaj stropu	gęstożebrowy
pow. dachu	132,70 m ²

TECHNOLOGIA

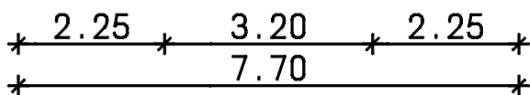
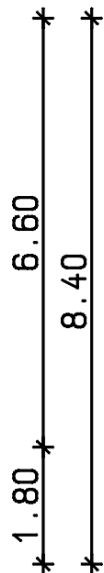
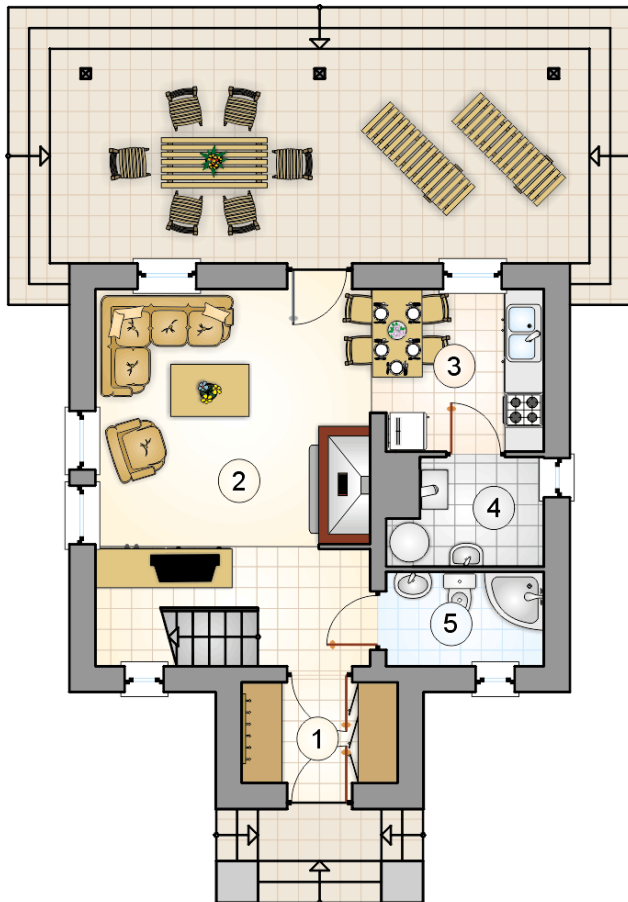
Technologia murowana: Pustak ceramiczny gr. 30 cm + ocieplenie w systemie Termo Organika. Pokrycie dachu dachówką cementową. Drzwi zewnętrzne marki Hörmann.

Do tego projektu możesz wprowadzić zmiany, na które wyrazimy bezpłatną zgodę. Więcej na www.studioatrium.pl

KOSZTY BUDOWY

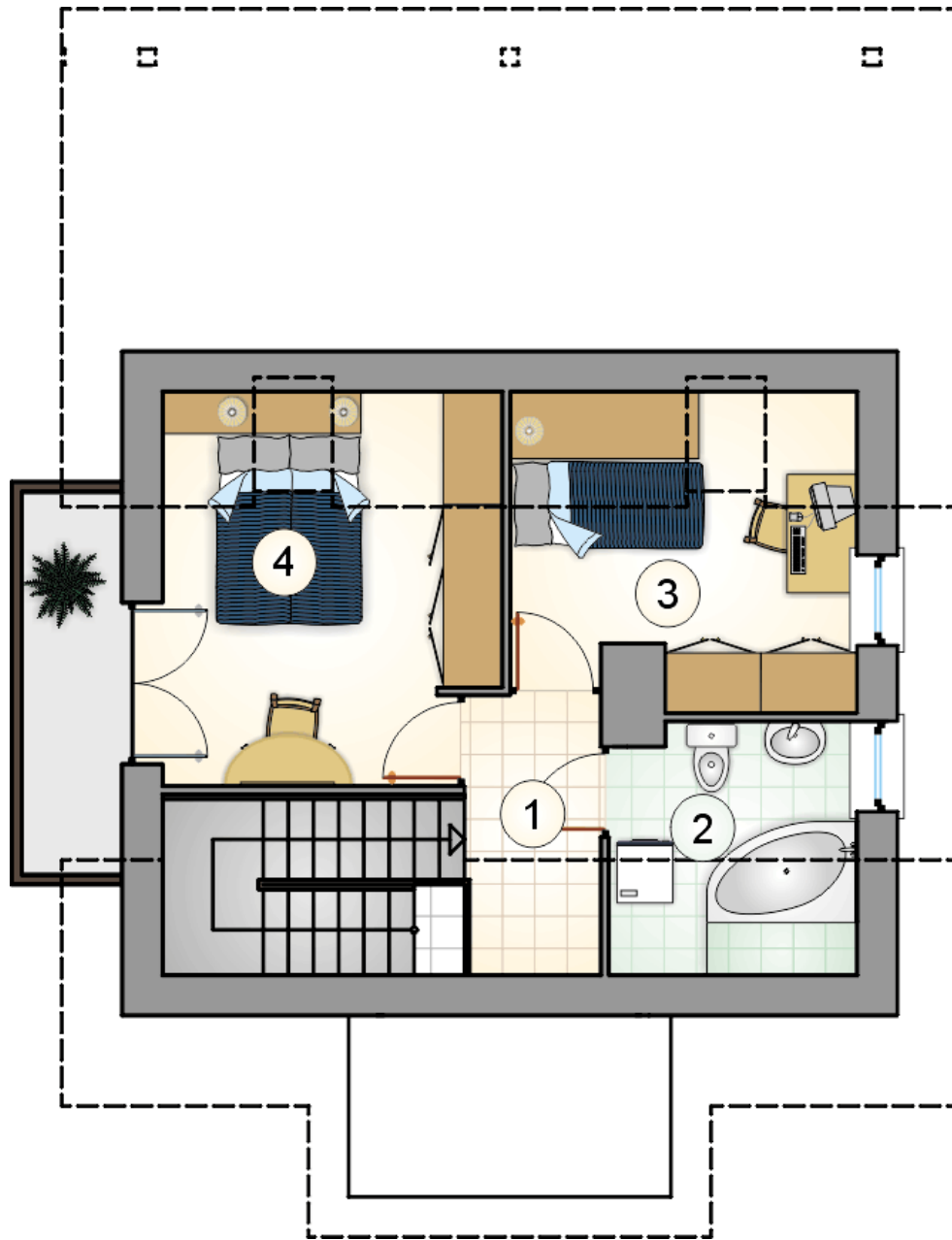
stan surowy	112 134 zł
roboty wykończeniowe	107 763 zł
instalacje	48 303 zł
koszt budowy	268 200 zł

Podane ceny są szacunkowymi cenami netto. Zapytaj o zestawienie materiałów naszego konsultanta na www.studioatrium.pl



RZUT PARTERU [m²]

1	przedsiónek	3,70
2	pokój dzienny z komunikacją	20,65
3	kuchnia	6,30
4	kotłownia	3,60
5	łazienka	3,50
	razem	37,75



RZUT PODDASZA

[m²]

1	hall z komunikacją	2,35
2	łazienka	3,50
3	pokój	6,75
4	pokój	9,25
	razem	21,85