



# Lilia II

## 59,6 m<sup>2</sup>

Mały dom parterowy z poddaszem użytkowym, idealny na wąską działkę, z przestronnym, zadaszonym tarasem

min. wymiary działki 15,7 x 19,4 m

pow. netto parteru	62,25 m <sup>2</sup>
pow. całkowita	129,50 m <sup>2</sup>
pow. zabudowy	78,65 m <sup>2</sup>
kubatura brutto	381,90 m <sup>3</sup>
wysokość budynku	7,58 m
kąt nachylenia dachu	45°
rodzaj stropu	gęstożebrowy
pow. dachu	132,70 m <sup>2</sup>

### TECHNOLOGIA

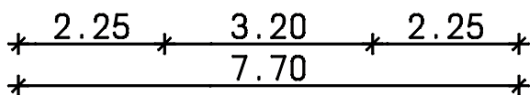
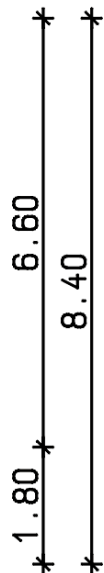
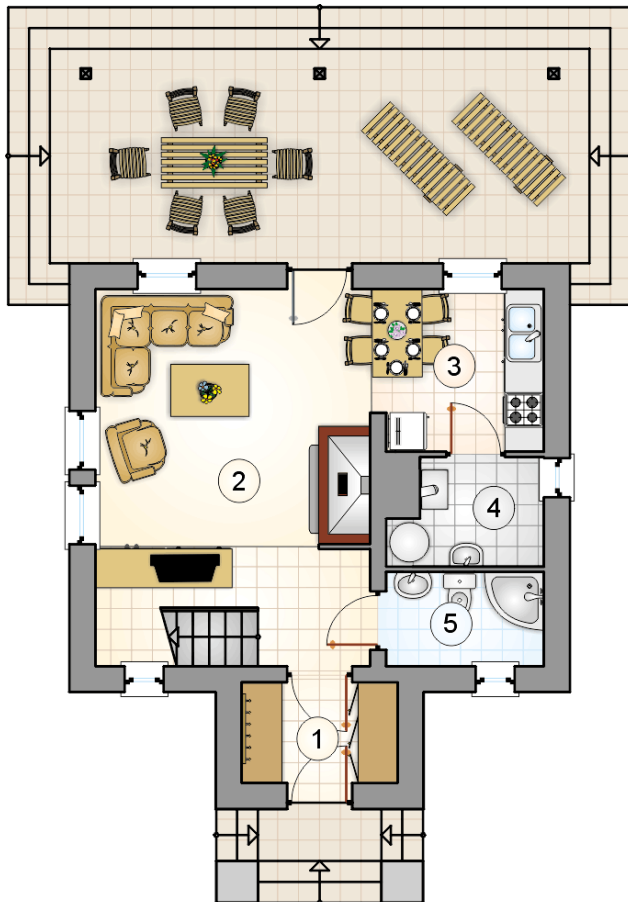
Technologia murowana: Pustak ceramiczny gr. 30 cm + ocieplenie w systemie Termo Organika. Pokrycie dachu dachówką cementową. Drzwi zewnętrzne marki Hörmann.

Do tego projektu możesz wprowadzić zmiany, na które wyrazimy bezpłatną zgodę. Więcej na [www.studioatrium.pl](http://www.studioatrium.pl)

### KOSZTY BUDOWY

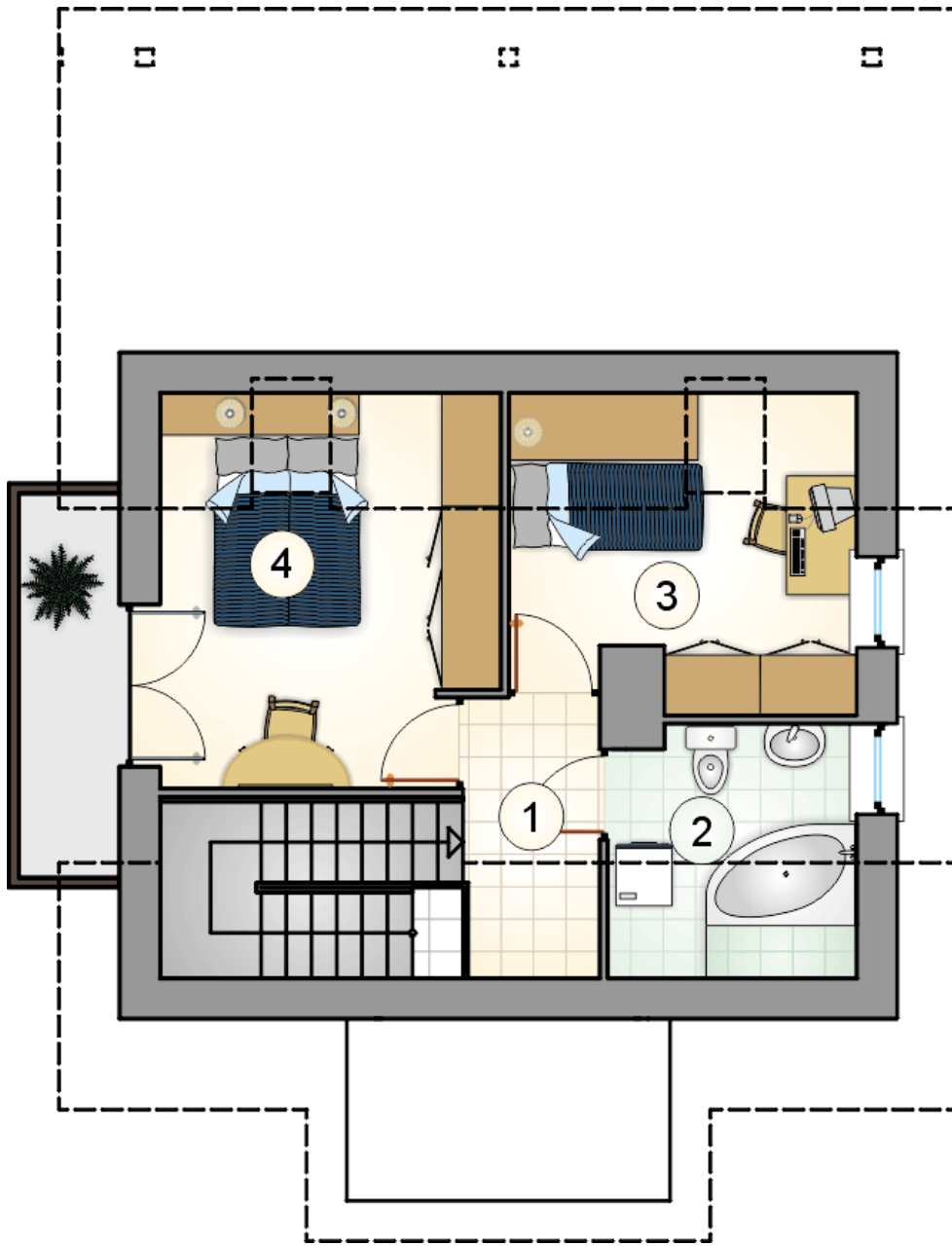
stan surowy	112 134 zł
roboty wykończeniowe	107 763 zł
instalacje	48 303 zł
koszt budowy	268 200 zł

Podane ceny są szacunkowymi cenami netto. Zapytaj o zestawienie materiałów naszego konsultanta na [www.studioatrium.pl](http://www.studioatrium.pl)



### RZUT PARTERU [m<sup>2</sup>]

1	przedsiónek	3,70
2	pokój dzienny z komunikacją	20,65
3	kuchnia	6,30
4	kotłownia	3,60
5	łazienka	3,50
	<b>razem</b>	<b>37,75</b>



RZUT PODDASZA

[m<sup>2</sup>]

1	hall z komunikacją	2,35
2	łazienka	3,50
3	pokój	6,75
4	pokój	9,25
	<b>razem</b>	<b>21,85</b>