



Lilia II

59,6 m²

Mały dom parterowy z poddaszem użytkowym, idealny na wąską działkę, z przestronnym, zadaszonym tarasem

min. wymiary działki 15,7 x 19,4 m

| | |
|----------------------|-----------------------|
| pow. netto parteru | 62,25 m ² |
| pow. całkowita | 129,50 m ² |
| pow. zabudowy | 78,65 m ² |
| kubatura brutto | 381,90 m ³ |
| wysokość budynku | 7,58 m |
| kąt nachylenia dachu | 45° |
| rodzaj stropu | gęstożebrowy |
| pow. dachu | 132,70 m ² |

TECHNOLOGIA

Technologia murowana: Pustak ceramiczny gr. 30 cm + ocieplenie w systemie Termo Organika. Pokrycie dachu dachówką cementową. Drzwi zewnętrzne marki Hörmann.

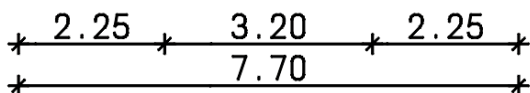
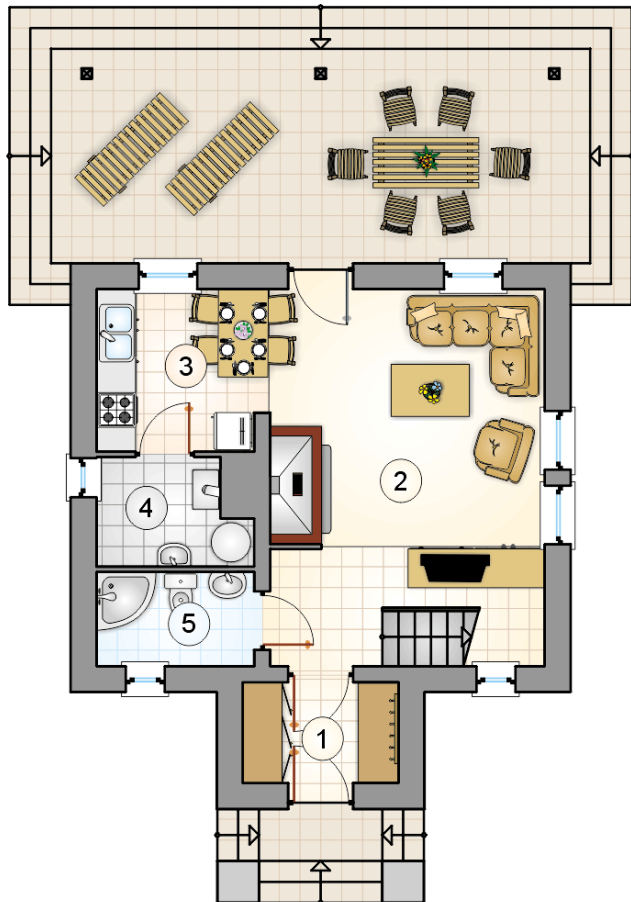
Do tego projektu możesz wprowadzić zmiany, na które wyrazimy bezpłatną zgodę. Więcej na www.studioatrium.pl



KOSZTY BUDOWY

| | |
|----------------------|------------|
| stan surowy | 112 134 zł |
| roboty wykończeniowe | 107 763 zł |
| instalacje | 48 303 zł |
| koszt budowy | 268 200 zł |

Podane ceny są szacunkowymi cenami netto. Zapytaj o zestawienie materiałów naszego konsultanta na www.studioatrium.pl



RZUT PARTERU [m²]

| | | |
|---|-----------------------------|--------------|
| 1 | przedsiónek | 3,70 |
| 2 | pokój dzienny z komunikacją | 20,65 |
| 3 | kuchnia | 6,30 |
| 4 | kotłownia | 3,60 |
| 5 | łazienka | 3,50 |
| | razem | 37,75 |

RZUT PODDASZA

[m²]

| | | |
|---|--------------------|--------------|
| 1 | hall z komunikacją | 2,35 |
| 2 | łazienka | 3,50 |
| 3 | pokój | 6,75 |
| 4 | pokój | 9,25 |
| | razem | 21,85 |

