



# Limba

## 135,85 m<sup>2</sup>

plus garaż 18,30 m<sup>2</sup>

Dom parterowy, z poddaszem użytkowym i garażem, idealny na wąską działkę, z lukarnami, przeszklonym ryzalitem i odkrytym tarasem

min. wymiary działki 15,7 x 28,25 m

pow. netto parteru	99,40 m <sup>2</sup>
pow. całkowita	221,40 m <sup>2</sup>
pow. zabudowy	126,70 m <sup>2</sup>
kubatura brutto	676,80 m <sup>3</sup>
wysokość budynku	7,96 m
kąt nachylenia dachu	45°
rodzaj stropu	gęstożebrowy
pow. dachu	244,40 m <sup>2</sup>



### TECHNOLOGIA

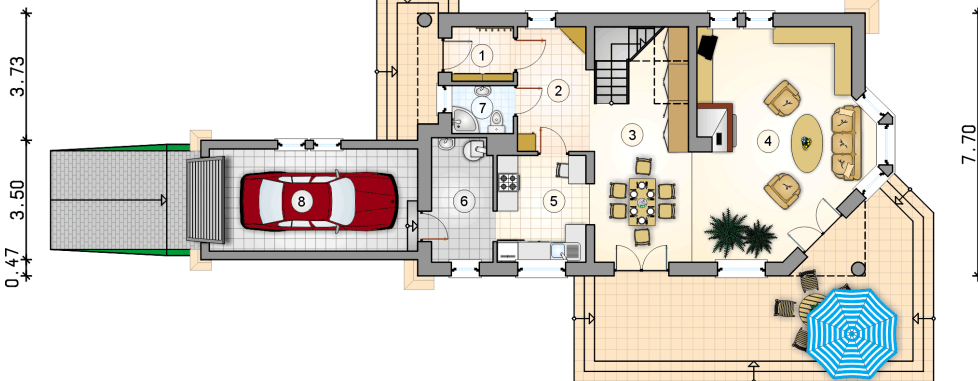
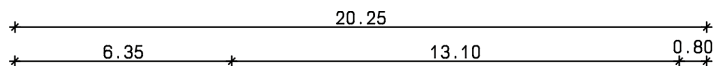
Technologia murowana: Pustak ceramiczny gr. 30 cm + ocieplenie w systemie Termo Organika. Pokrycie dachu dachówką cementową. Brama garażowa i drzwi zewnętrzne marki Hörmann.

Do tego projektu możesz wprowadzić zmiany, na które wyrazimy bezpłatną zgodę. Więcej na [www.studioatrium.pl](http://www.studioatrium.pl)

### KOSZTY BUDOWY

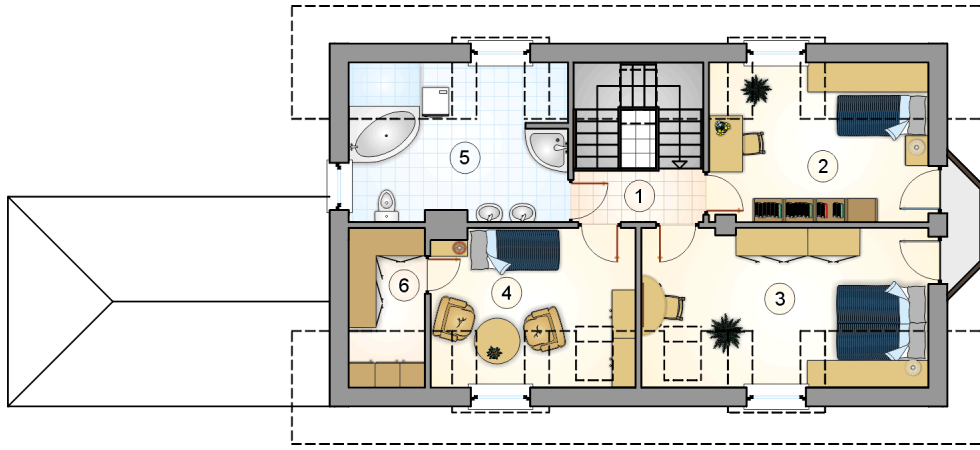
stan surowy	272 428 zł
roboty wykończeniowe	261 807 zł
instalacje	117 350 zł
koszt budowy	651 585 zł

Podane ceny są szacunkowymi cenami netto. Zapytaj o zestawienie materiałów naszego konsultanta na [www.studioatrium.pl](http://www.studioatrium.pl)



### RZUT PARTERU [m<sup>2</sup>]

1	przedsiónek	2,90
2	hall	7,60
3	jadalnia	18,45
4	pokój dzienny	31,05
5	kuchnia	8,30
6	kotłownia	6,50
7	łazienka	2,50
	<b>razem</b>	<b>77,30</b>
8	garaż	18,30



RZUT PODDASZA

[m<sup>2</sup>]

1	hall	5,75
2	pokój	11,70
3	pokój	15,00
4	pokój	10,90
5	łazienka	11,50
6	garderoba	3,70
	<b>razem</b>	<b>58,55</b>