



Limba

135,85 m²

plus garaż 18,30 m²

Dom parterowy, z poddaszem użytkowym i garażem, idealny na wąską działkę, z lukarnami, przeszklonym ryzalitem i odkrytym tarasem

min. wymiary działki 15,7 x 28,25 m

pow. netto parteru	99,40 m ²
pow. całkowita	221,40 m ²
pow. zabudowy	126,70 m ²
kubatura brutto	676,80 m ³
wysokość budynku	7,96 m
kąt nachylenia dachu	45°
rodzaj stropu	gęstożebrowy
pow. dachu	244,40 m ²



TECHNOLOGIA

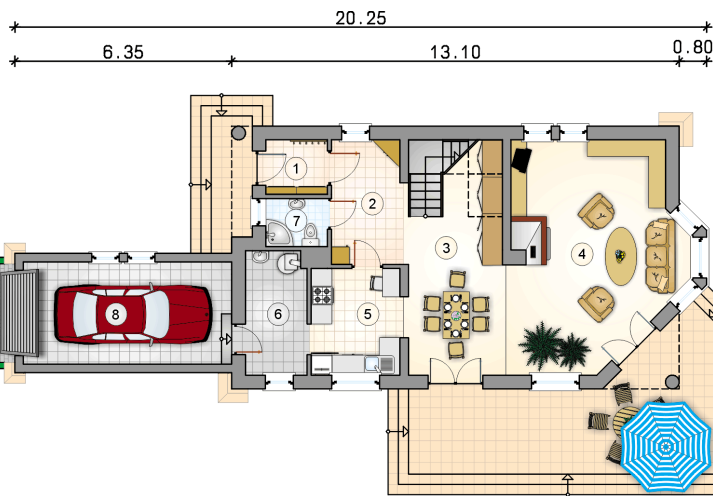
Technologia murowana: Pustak ceramiczny gr. 30 cm + ocieplenie w systemie Termo Organika. Pokrycie dachu dachówką cementową. Brama garażowa i drzwi zewnętrzne marki Hörmann.

Do tego projektu możesz wprowadzić zmiany, na które wyrazimy bezpłatną zgodę. Więcej na www.studioatrium.pl

KOSZTY BUDOWY

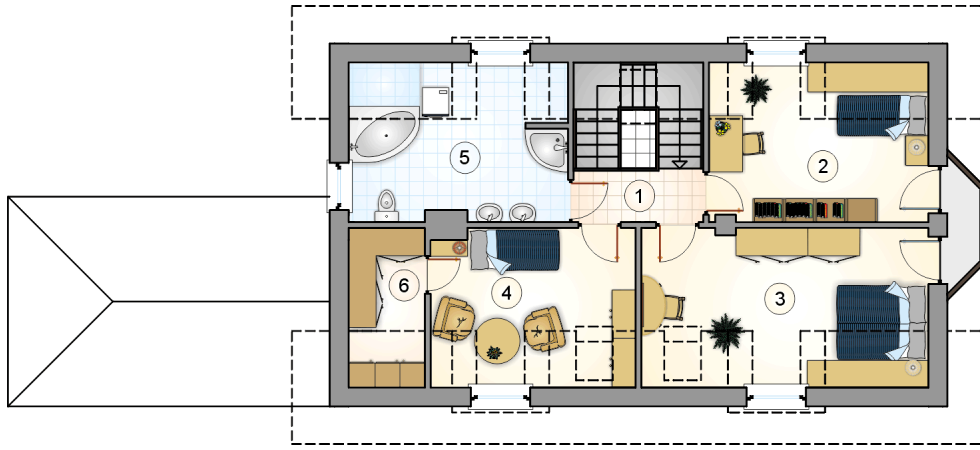
stan surowy	272 428 zł
roboty wykończeniowe	261 807 zł
instalacje	117 350 zł
koszt budowy	651 585 zł

Podane ceny są szacunkowymi cenami netto. Zapytaj o zestawienie materiałów naszego konsultanta na www.studioatrium.pl



RZUT PARTERU

	[m ²]
1 przedsiónek	2,90
2 hall	7,60
3 jadalnia	18,45
4 pokój dzienny	31,05
5 kuchnia	8,30
6 kotłownia	6,50
7 łazienka	2,50
razem	77,30
8 garaż	18,30



RZUT PODDASZA

[m²]

1	hall	5,75
2	pokój	11,70
3	pokój	15,00
4	pokój	10,90
5	łazienka	11,50
6	garderoba	3,70
	razem	58,55