



ATRIUM

Liwia 128,2 m²

Parterowy dom z dwuspadowym dachem i poddaszem użytkowym, z lukarną i balkonem nad wejściem, z 4 sypialniami

min. wymiary działki 19 x 16,8 m

pow. netto parteru	76,40 m ²
pow. całkowita	193,60 m ²
pow. zabudowy	96,80 m ²
kubatura brutto	615,30 m ³
wysokość budynku	8,78 m
kąt nachylenia dachu	45°
rodzaj stropu	gęstożebrowy
pow. dachu	180,00 m ²

TECHNOLOGIA

Technologia murowana: Pustak ceramiczny gr. 30 cm + ocieplenie w systemie Termo Organika. Pokrycie dachu dachówką cementową, blacha tytanowo-cynkowa (lukarna). Drzwi zewnętrzne marki Hörmann.

Do tego projektu możesz wprowadzić zmiany, na które wyrazimy bezpłatną zgodę. Więcej na www.studioatrium.pl

KOSZTY BUDOWY

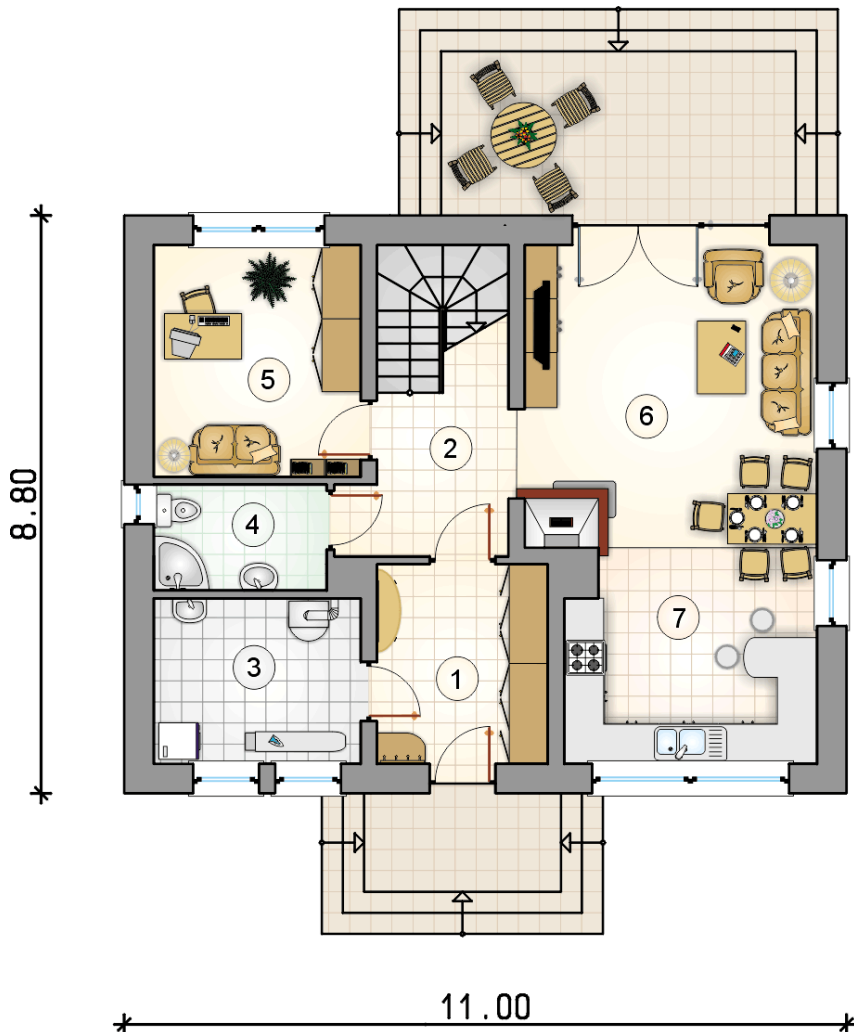
stan surowy	241 202 zł
roboty wykończeniowe	231 798 zł
instalacje	103 900 zł
koszt budowy	576 900 zł

Podane ceny są szacunkowymi cenami netto. Zapytaj o zestawienie materiałów naszego konsultanta na www.studioatrium.pl



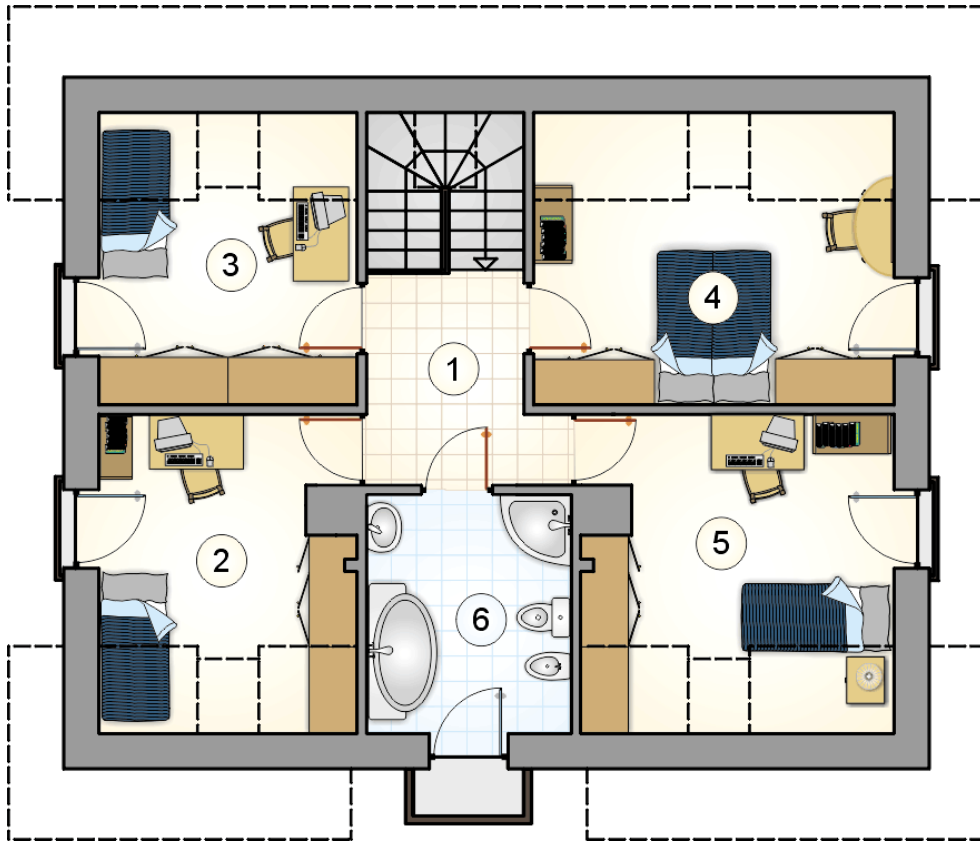
ATRIUM

ATRIUM



RZUT PARTERU [m²]

1	przedsiónek	7,90
2	hall z komunikacją	7,30
3	kotłownia	7,95
4	łazienka	4,25
5	pokój	11,10
6	pokój dzienny	20,70
7	kuchnia z jadalnią	12,25
	razem	71,45



RZUT PODDASZA

[m²]

1	hall z komunikacją	6,00
2	pokój	9,70
3	pokój	8,90
4	pokój	12,40
5	pokój	11,85
6	łazienka	7,90
	razem	56,75