



# Lopez

## 101,9 m<sup>2</sup>

plus garaż 38,60 m<sup>2</sup>

Dom jednorodzinny, parterowy ze strychem, z dwustanowiskowym garażem, przykryty dwuspadowym dachem

min. wymiary działki 22 x 23 m

pow. netto parteru	141,50 m <sup>2</sup>
pow. całkowita	304,85 m <sup>2</sup>
pow. zabudowy	179,60 m <sup>2</sup>
kubatura brutto	806,40 m <sup>3</sup>
wysokość budynku	7,17 m
kąt nachylenia dachu	40°
rodzaj stropu	lekki
pow. dachu	177,00 m <sup>2</sup>

ATRIUM



### TECHNOLOGIA

Technologia murowana: pustak ceramiczny gr. 25 cm + ocieplenie w systemie Termo Organika. Pokrycie dachu: część mieszkalna - blacha tytanowo-cynkowa; garaż - papa termozgrzewalna. Brama garażowa i drzwi zewnętrzne marki Hörmann.

Do tego projektu możesz wprowadzić zmiany, na które wyrazimy bezpłatną zgodę. Więcej na [www.studioatrium.pl](http://www.studioatrium.pl)

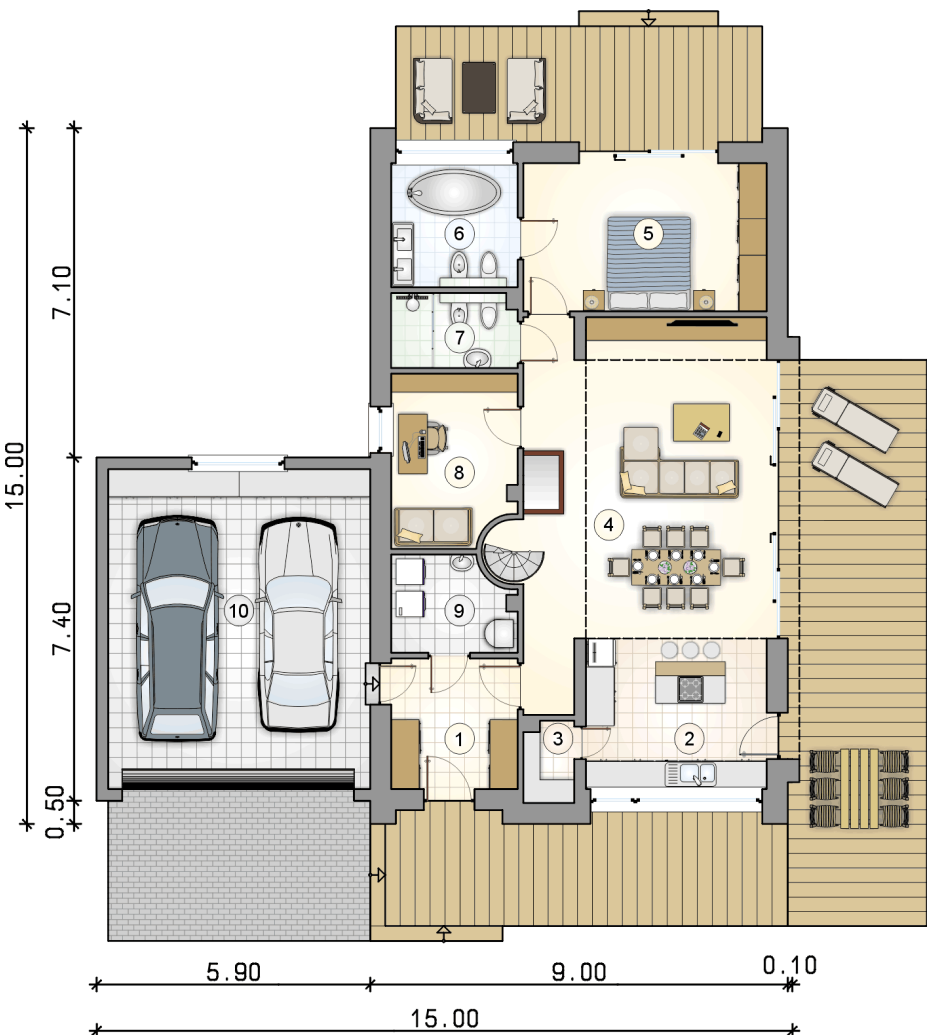
### KOSZTY BUDOWY

stan surowy	255 555 zł
roboty wykończeniowe	245 592 zł
instalacje	110 083 zł
koszt budowy	611 230 zł

Podane ceny są szacunkowymi cenami netto. Zapytaj o zestawienie materiałów naszego konsultanta na [www.studioatrium.pl](http://www.studioatrium.pl)

### RZUT PARTERU

	[m <sup>2</sup> ]
1 przedsiónek	7,55
2 kuchnia	12,60
3 spiżarka	1,80
4 pokój dzienny	37,55
5 pokój	16,55
6 łazienka	7,15
7 łazienka	4,20
8 pokój	9,50
9 kotłownia	5,00
<b>razem</b>	<b>101,90</b>
10 garaż	38,60

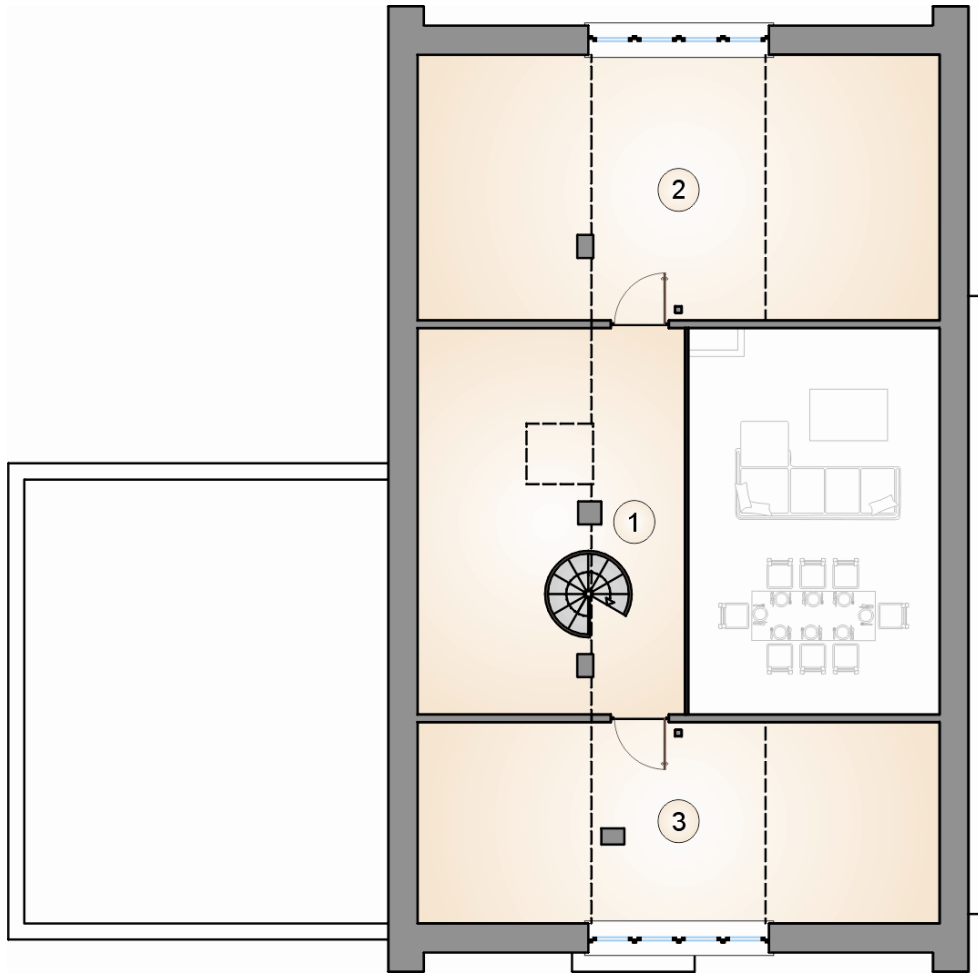




RZUT PARTERU

[m<sup>2</sup>]

1	przedsiónek	7,55
2	kuchnia	12,60
3	spiżarka	1,80
4	pokój dzienny	37,55
5	pokój	16,55
6	łazienka	7,15
7	łazienka	4,20
8	pokój	9,50
9	kotłownia	5,00
0	<b>razem</b>	<b>101,90</b>
10	garaż	38,60



RZUT PODDASZA

[m<sup>2</sup>]

1	strych	9,15
2	strych	12,35
3	strych	9,30
0	<b>razem</b>	<b>30,80</b>