



Lopez

101,9 m²

plus garaż 38,60 m²

Dom jednorodzinny, parterowy ze strychem, z dwustanowiskowym garażem, przykryty dwuspadowym dachem

min. wymiary działki 22 x 23 m

pow. netto parteru	141,50 m ²
pow. całkowita	304,85 m ²
pow. zabudowy	179,60 m ²
kubatura brutto	806,40 m ³
wysokość budynku	7,17 m
kąt nachylenia dachu	40°
rodzaj stropu	lekki
pow. dachu	177,00 m ²

ATRIUM



TECHNOLOGIA

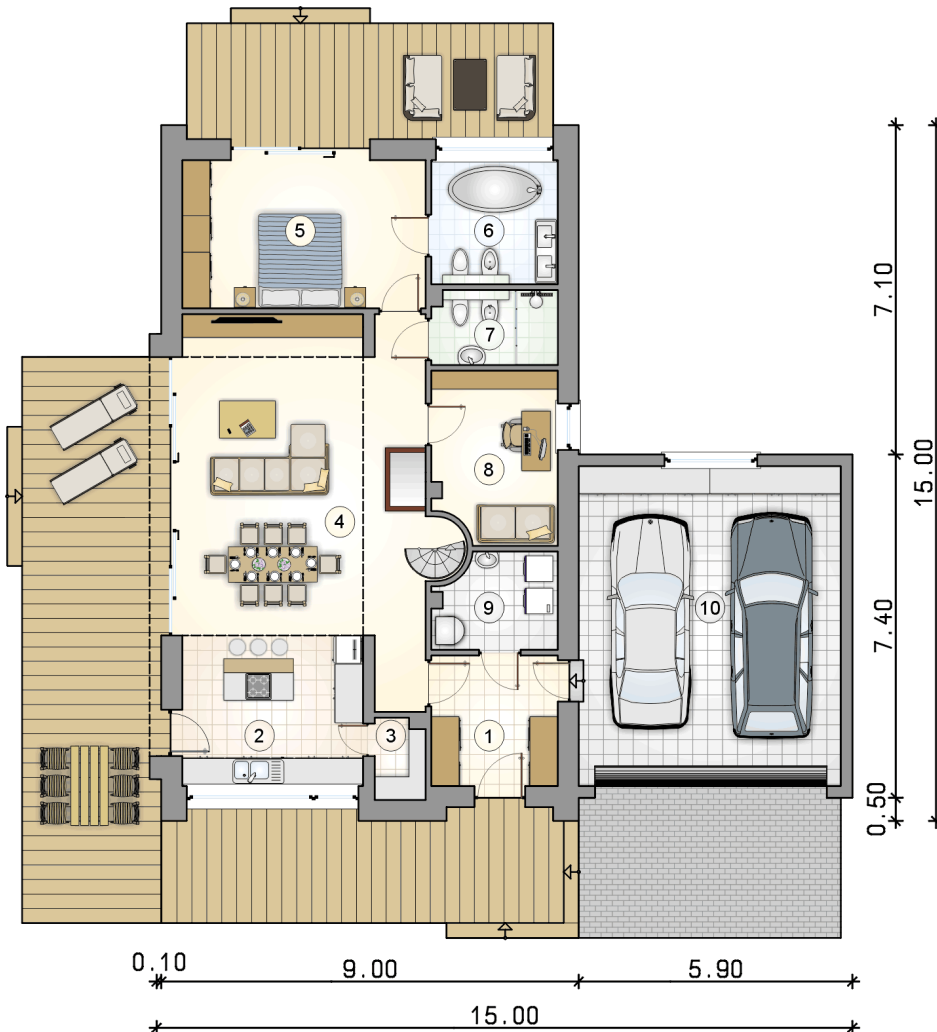
Technologia murowana: pustak ceramiczny gr. 25 cm + ocieplenie w systemie Termo Organika. Pokrycie dachu: część mieszkalna - blacha tytanowo-cynkowa; garaż - papa termozgrzewalna. Brama garażowa i drzwi zewnętrzne marki Hörmann.

Do tego projektu możesz wprowadzić zmiany, na które wyrazimy bezpłatną zgodę. Więcej na www.studioatrium.pl

KOSZTY BUDOWY

stan surowy	255 555 zł
roboty wykończeniowe	245 592 zł
instalacje	110 083 zł
koszt budowy	611 230 zł

Podane ceny są szacunkowymi cenami netto. Zapytaj o zestawienie materiałów naszego konsultanta na www.studioatrium.pl



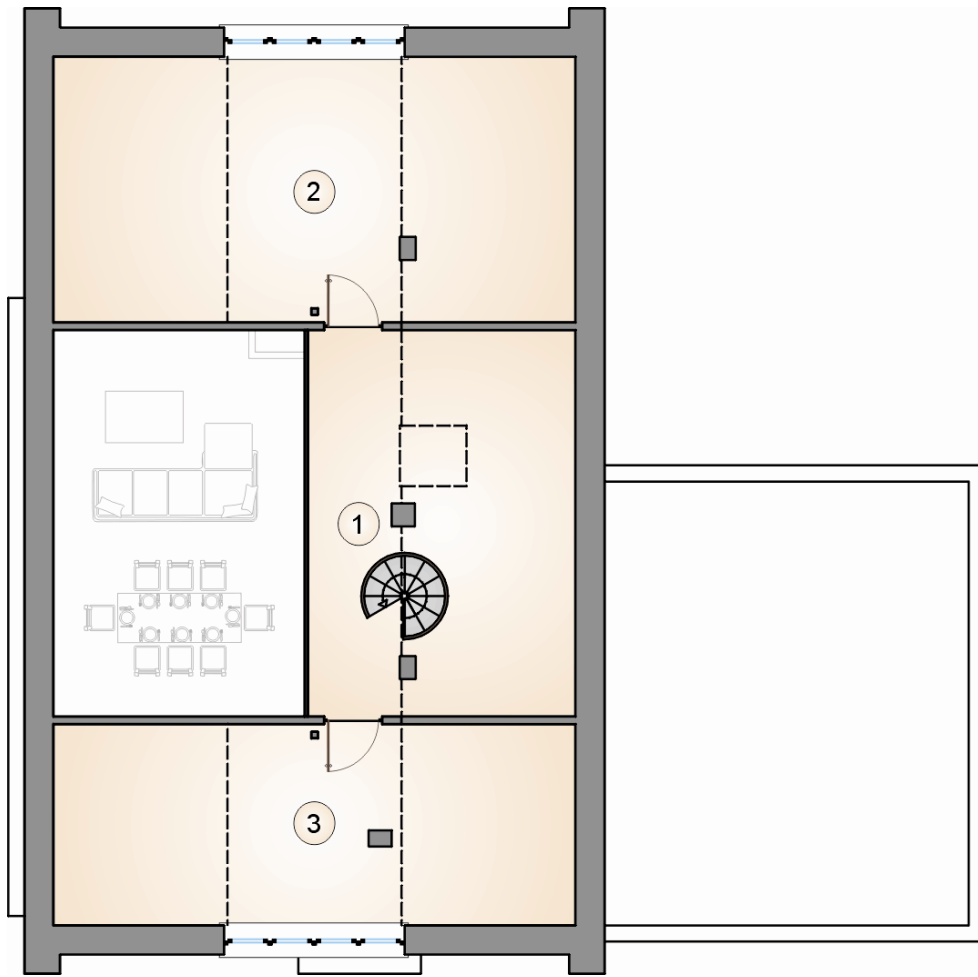
RZUT PARTERU [m²]

1	przedsiónek	7,55
2	kuchnia	12,60
3	spiżarka	1,80
4	pokój dzienny	37,55
5	pokój	16,55
6	łazienka	7,15
7	łazienka	4,20
8	pokój	9,50
9	kotłownia	5,00
razem		101,90
10	garaż	38,60



RZUT PARTERU [m²]

1	przedsiónek	7,55
2	kuchnia	12,60
3	spizarka	1,80
4	pokój dzienny	37,55
5	pokój	16,55
6	łazienka	7,15
7	łazienka	4,20
8	pokój	9,50
9	kotłownia	5,00
0	razem	101,90
10	garaż	38,60



RZUT PODDASZA

[m²]

1	strych	9,15
2	strych	12,35
3	strych	9,30
0	razem	30,80