



Lopez II

118,9 m²

plus garaż 41,00 m²

Dom jednorodzinny, parterowy ze strychem, przykryty dwuspadowym dachem, z dwustanowiskowym garażem z płaskim dachem

min. wymiary działki 25,4 x 23 m

pow. netto parteru	164,55 m ²
pow. całkowita	336,10 m ²
pow. zabudowy	210,00 m ²
kubatura brutto	913,80 m ³
wysokość budynku	7,27 m
kąt nachylenia dachu	40°
rodzaj stropu	lekki
pow. dachu	177,00 m ²



TECHNOLOGIA

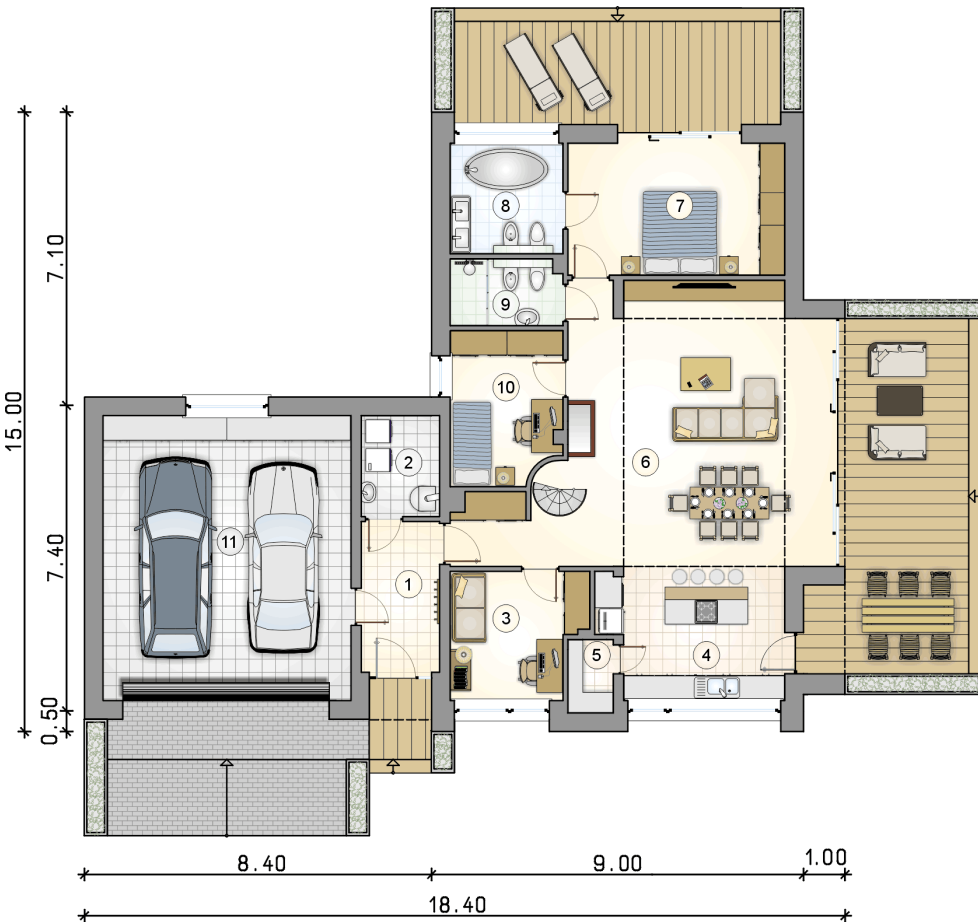
Technologia murowana: pustak ceramiczny gr. 25 cm + ocieplenie w systemie Termo Organika. Pokrycie dachu: część mieszkalna - blacha tytanowo-cynkowa; garaż - papa termozgrzewalna. Brama garażowa i drzwi zewnętrzne marki Hörmann.

Do tego projektu możesz wprowadzić zmiany, na które wyrazimy bezpłatną zgodę. Więcej na www.studioatrium.pl

KOSZTY BUDOWY

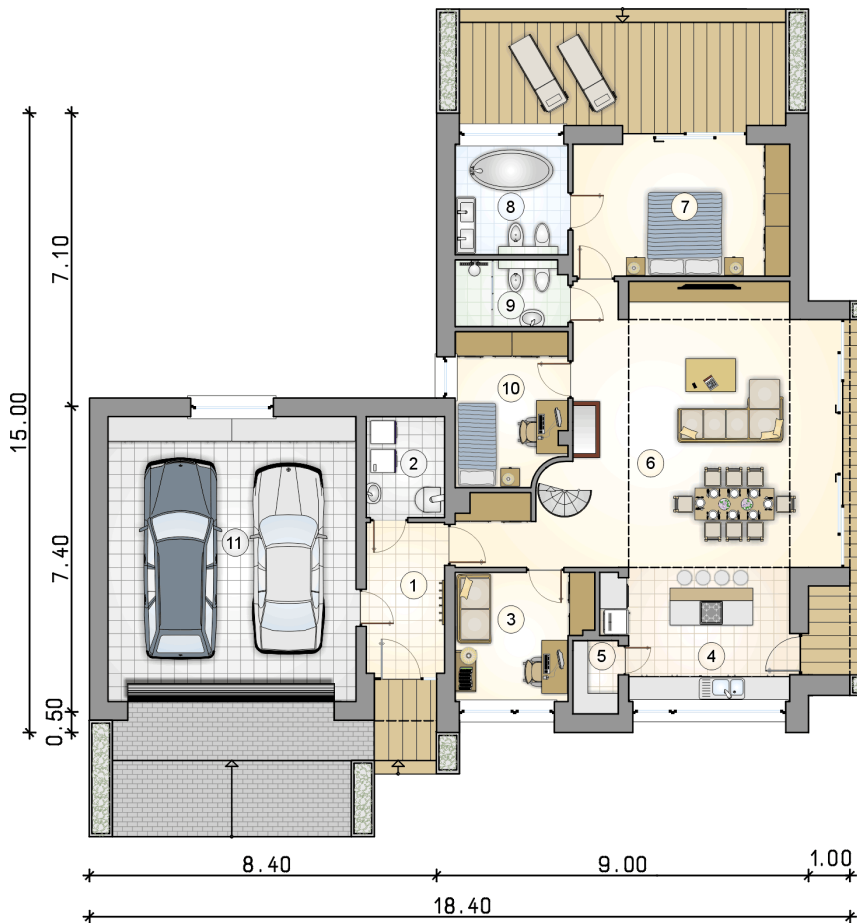
stan surowy	289 839 zł
roboty wykończeniowe	278 540 zł
instalacje	124 851 zł
koszt budowy	693 230 zł

Podane ceny są szacunkowymi cenami netto. Zapytaj o zestawienie materiałów naszego konsultanta na www.studioatrium.pl



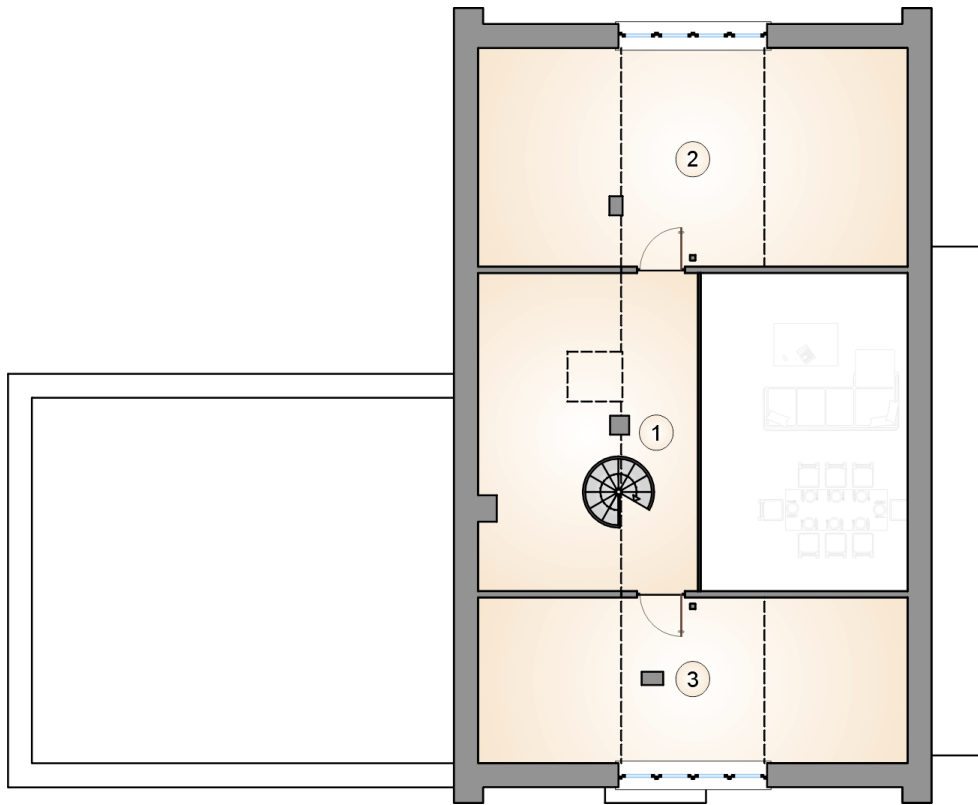
RZUT PARTERU [m²]

1	przedsiönek	6,20
2	kotłownia	4,50
3	pokój	9,25
4	kuchnia	13,60
5	spiżarka	1,85
6	pokój dzienny z komunikacją	46,10
7	pokój	16,55
8	łazienka	7,15
9	łazienka	4,20
10	pokój	9,50
	razem	118,90
11	garaż	41,00



RZUT PARTERU [m²]

1	przedsiónek	6,20
2	kotłownia	4,50
3	pokój	9,25
4	kuchnia	13,60
5	spiżarka	1,85
6	pokój dzienny z komunikacją	46,10
7	pokój	16,55
8	łazienka	7,15
9	łazienka	4,20
10	pokój	9,50
0	razem	118,90
11	garaż	41,00



RZUT PODDASZA

[m²]

1	strych	9,25
2	strych	12,35
3	strych	9,30
0	razem	30,90