



# Lopez III

## 118,05 m<sup>2</sup>

plus garaż 41,00 m<sup>2</sup>

Parterowy dom jednorodzinny ze strychem do adaptacji i garażem dwustanowiskowym

min. wymiary działki 25,4 x 23 m

pow. netto parteru	164,70 m <sup>2</sup>
pow. całkowita	336,80 m <sup>2</sup>
pow. zabudowy	214,15 m <sup>2</sup>
kubatura brutto	1 037,40 m <sup>3</sup>
wysokość budynku	7,12 m
kąt nachylenia dachu	35°
rodzaj stropu	gęstożebrowy
pow. dachu	236,00 m <sup>2</sup>

### TECHNOLOGIA

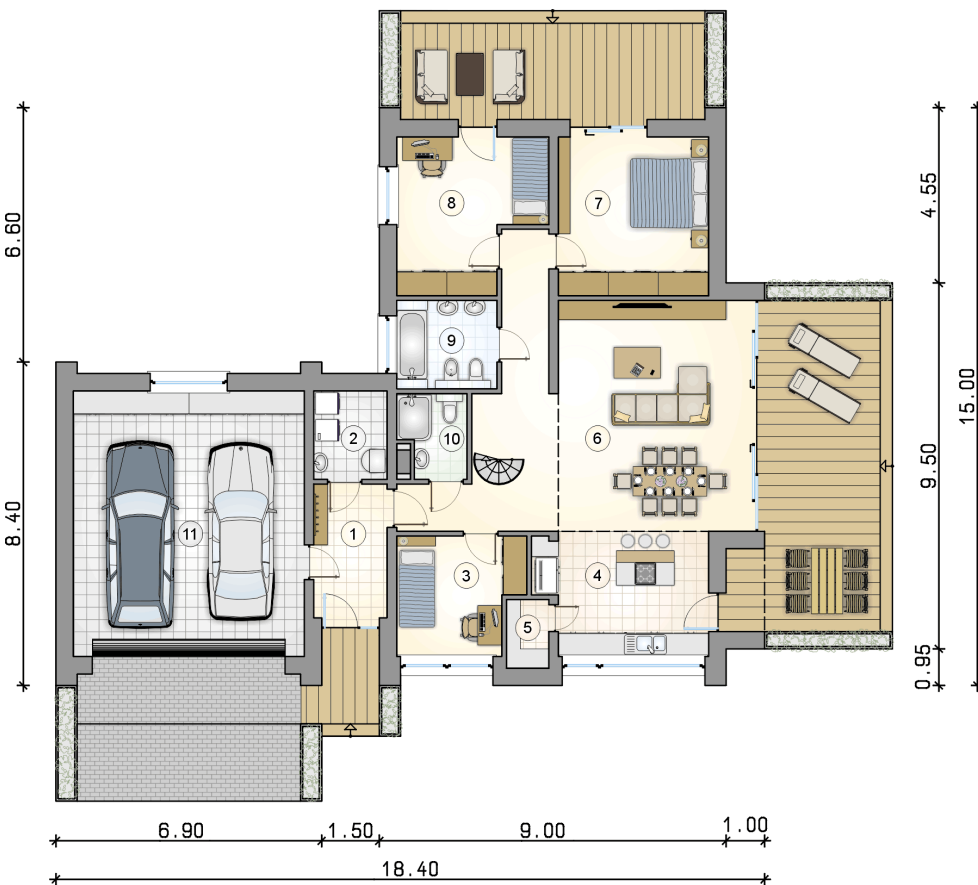
Technologia murowana: pustak ceramiczny gr. 25 cm + ocieplenie w systemie Termo Organika. Pokrycie dachu: blacha tytanowo-cynkowa. Brama garażowa i drzwi zewnętrzne marki Hörmann.

Do tego projektu możesz wprowadzić zmiany, na które wyrazimy bezpłatną zgodę. Więcej na [www.studioatrium.pl](http://www.studioatrium.pl)

### KOSZTY BUDOWY

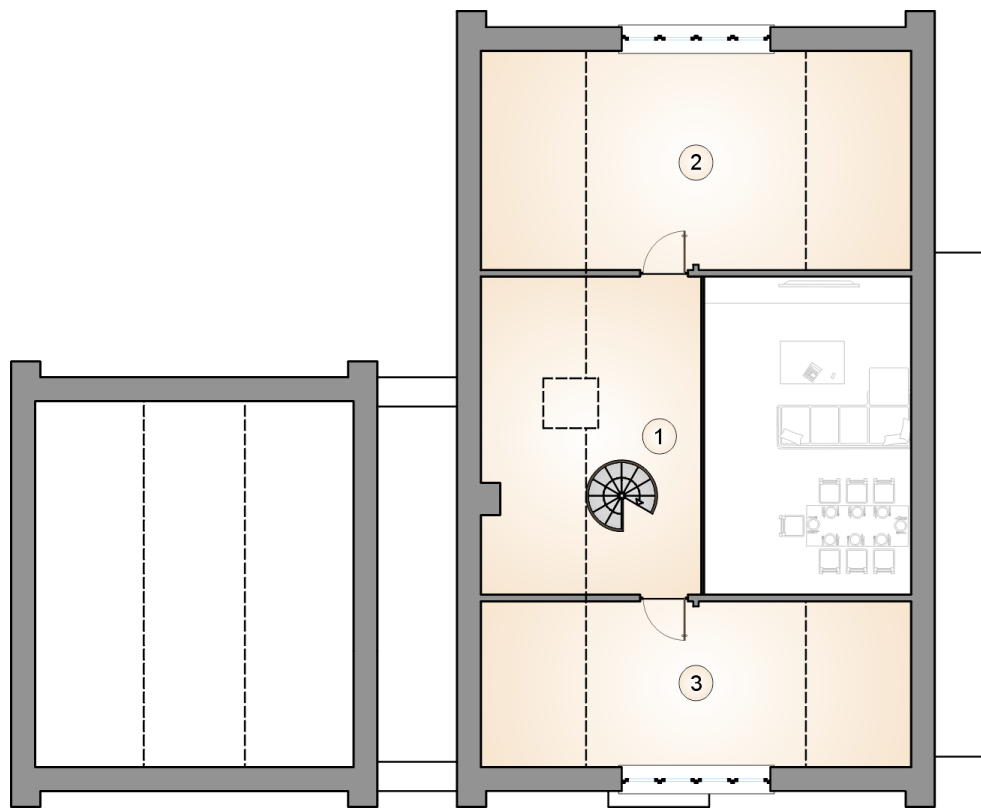
stan surowy	297 530 zł
roboty wykończeniowe	285 931 zł
instalacje	128 164 zł
koszt budowy	711 625 zł

Podane ceny są szacunkowymi cenami netto. Zapytaj o zestawienie materiałów naszego konsultanta na [www.studioatrium.pl](http://www.studioatrium.pl)



### RZUT PARTERU [m<sup>2</sup>]

1	przedsiónek	6,45
2	kotłownia	4,25
3	pokój	9,35
4	kuchnia	13,60
5	spizarka	1,85
6	pokój dzienny z komunikacją	43,55
7	pokój	15,85
8	pokój	13,55
9	łazienka	5,85
10	łazienka	3,75
	<b>razem</b>	<b>118,05</b>
11	garaż	41,00



RZUT PODDASZA

[m<sup>2</sup>]

1	strych	13,10
2	strych	18,05
3	strych	13,65
0	<b>razem</b>	<b>44,80</b>