



Lopez III

118,05 m²

plus garaż 41,00 m²

Parterowy dom jednorodzinny ze strychem do adaptacji i garażem dwustanowiskowym

min. wymiary działki 25,4 x 23 m

pow. netto parteru	164,70 m ²
pow. całkowita	336,80 m ²
pow. zabudowy	214,15 m ²
kubatura brutto	1 037,40 m ³
wysokość budynku	7,12 m
kąt nachylenia dachu	35°
rodzaj stropu	gęstożebrowy
pow. dachu	236,00 m ²

TECHNOLOGIA

Technologia murowana: pustak ceramiczny gr. 25 cm + ocieplenie w systemie Termo Organika. Pokrycie dachu: blacha tytanowo-cynkowa. Brama garażowa i drzwi zewnętrzne marki Hörmann.

Do tego projektu możesz wprowadzić zmiany, na które wyrazimy bezpłatną zgodę. Więcej na www.studioatrium.pl



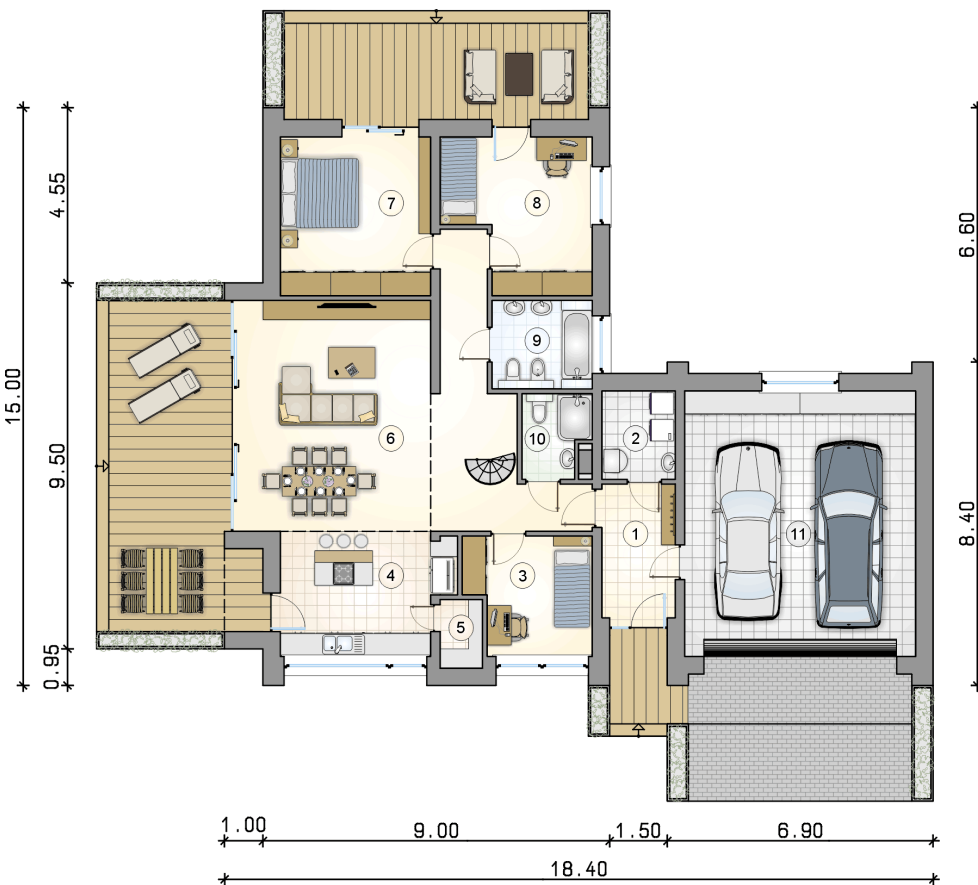
KOSZTY BUDOWY

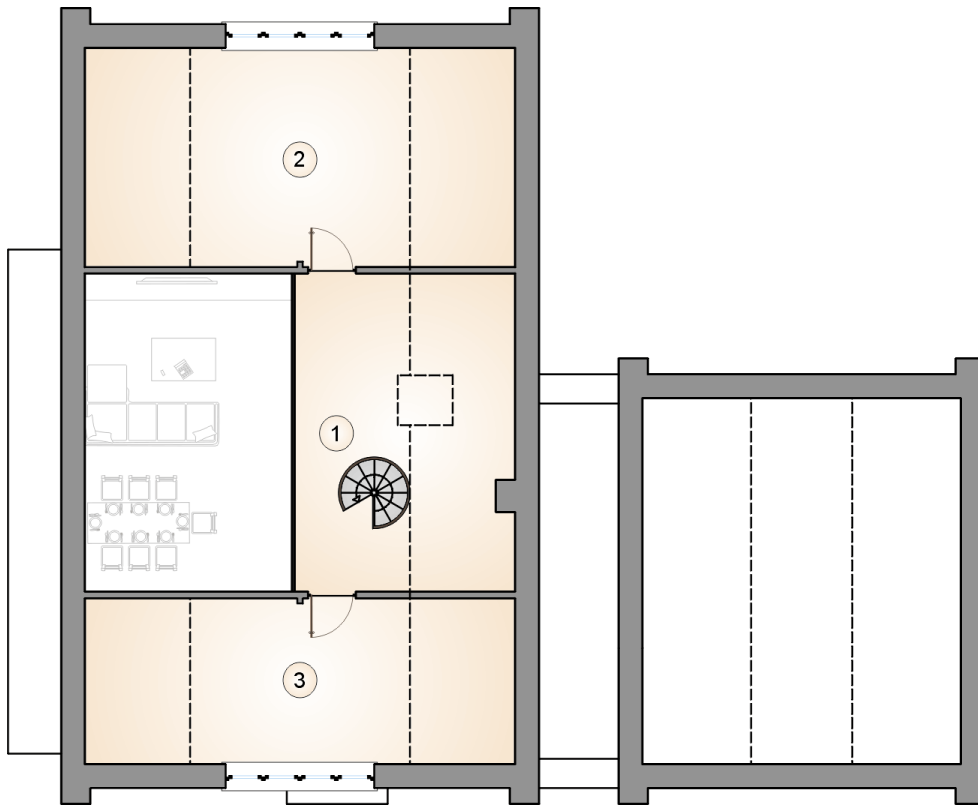
stan surowy	297 530 zł
roboty wykończeniowe	285 931 zł
instalacje	128 164 zł
koszt budowy	711 625 zł

Podane ceny są szacunkowymi cenami netto. Zapytaj o zestawienie materiałów naszego konsultanta na www.studioatrium.pl

RZUT PARTERU [m²]

1	przedsiónek	6,45
2	kotłownia	4,25
3	pokój	9,35
4	kuchnia	13,60
5	spizarka	1,85
6	pokój dzienny z komunikacją	43,55
7	pokój	15,85
8	pokój	13,55
9	łazienka	5,85
10	łazienka	3,75
	razem	118,05
11	garaż	41,00





RZUT PODDASZA

[m²]

1	strych	13,10
2	strych	18,05
3	strych	13,65
0	razem	44,80