



# Lopez IV

## 101,9 m<sup>2</sup>

plus garaż 41,00 m<sup>2</sup>

Parterowy dom jednorodzinny z dwustanowiskowym garażem i charakterystyczną ramą żelbetową wokół budynku, ze strychem do adaptacji

min. wymiary działki 26,35 x 25,2 m

pow. netto parteru	143,90 m <sup>2</sup>
pow. całkowita	387,20 m <sup>2</sup>
pow. zabudowy	261,95 m <sup>2</sup>
kubatura brutto	1 098,65 m <sup>3</sup>
wysokość budynku	7,37 m
kąt nachylenia dachu	40°
rodzaj stropu	lekki
pow. dachu	177,00 m <sup>2</sup>



### TECHNOLOGIA

Technologia murowana: pustak ceramiczny gr. 25 cm + ocieplenie w systemie Termo Organika. Pokrycie dachu: blacha tytanowo-cynkowa. Drzwi zewnętrzne i brama garażowa marki Hörmann.

Do tego projektu możesz wprowadzić zmiany, na które wyrazimy bezpłatną zgodę. Więcej na [www.studioatrium.pl](http://www.studioatrium.pl)

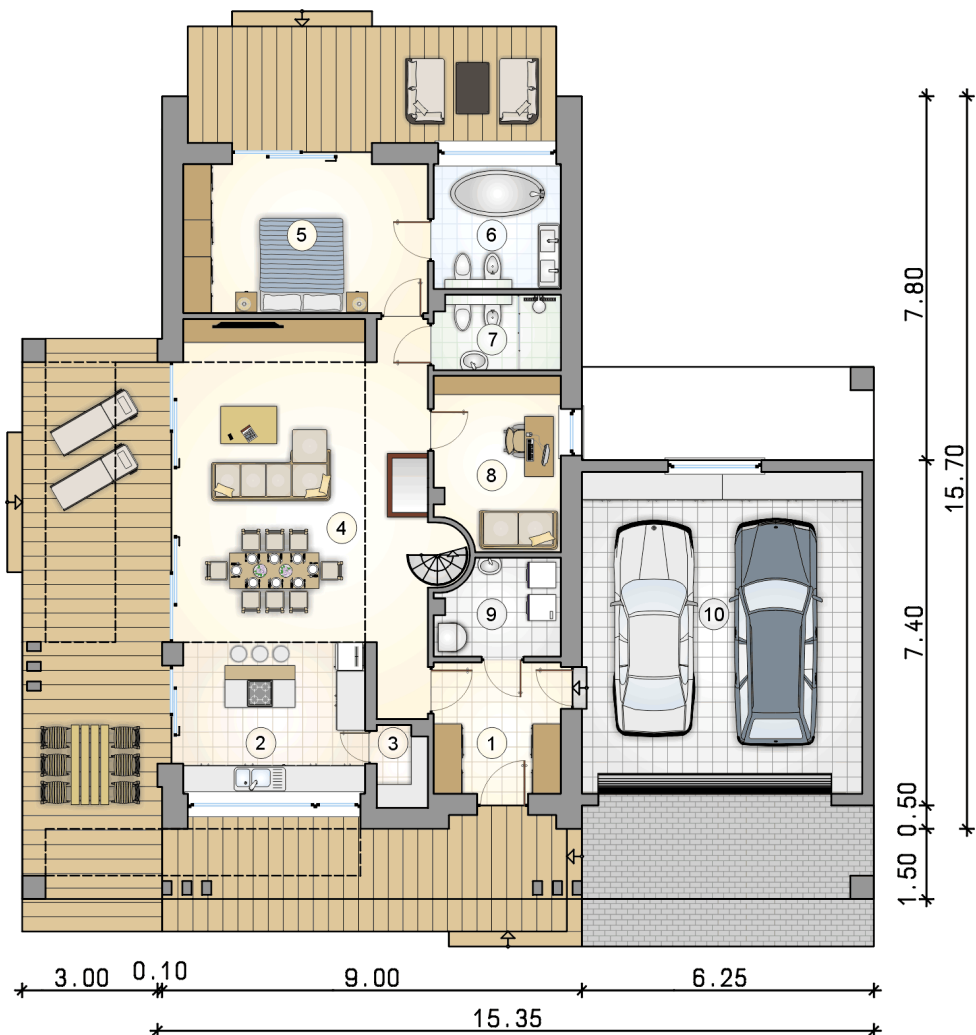
### KOSZTY BUDOWY

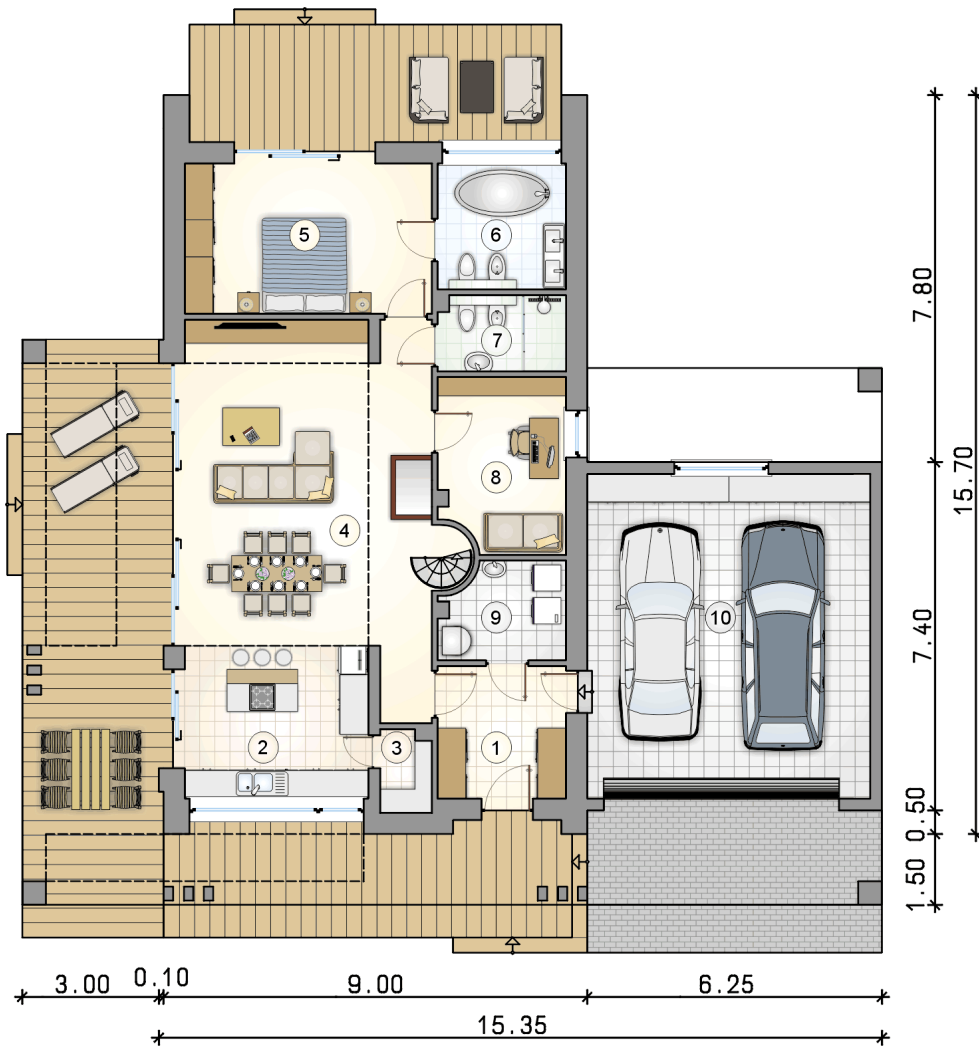
stan surowy	229 432 zł
roboty wykończeniowe	220 488 zł
instalacje	98 830 zł
koszt budowy	548 750 zł

Podane ceny są szacunkowymi cenami netto. Zapytaj o zestawienie materiałów naszego konsultanta na [www.studioatrium.pl](http://www.studioatrium.pl)

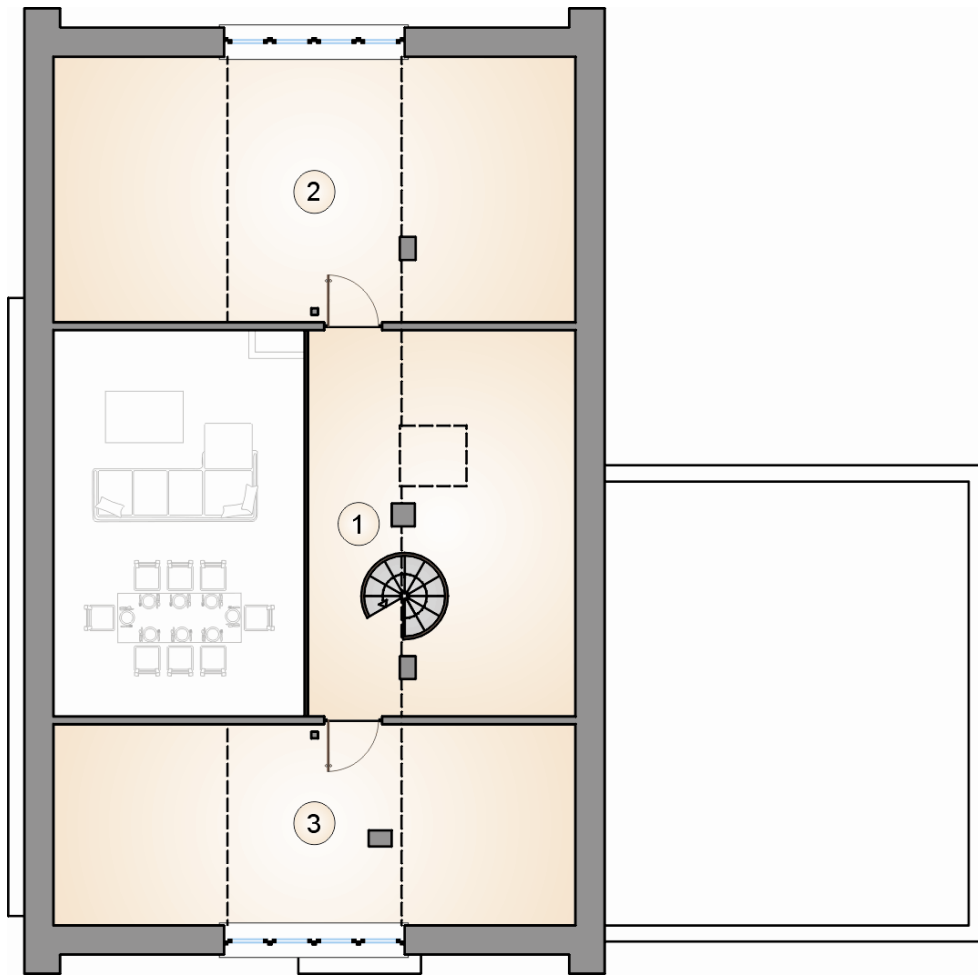
### RZUT PARTERU

	[m <sup>2</sup> ]
1 przedsionek	7,55
2 kuchnia	12,60
3 spiżarka	1,80
4 pokój dzienny	37,55
5 pokój	16,55
6 łazienka	7,15
7 łazienka	4,20
8 pokój	9,50
9 kotłownia	5,00
<b>razem</b>	<b>101,90</b>
10 garaż	41,00





RZUT PARTERU		[m <sup>2</sup> ]
1	przedsiónek	7,55
2	kuchnia	12,60
3	spiżarka	1,80
4	pokój dzienny	37,55
5	pokój	16,55
6	łazienka	7,15
7	łazienka	4,20
8	pokój	9,50
9	kotłownia	5,00
0	<b>razem</b>	<b>101,90</b>
10	garaż	41,00



RZUT PODDASZA

[m<sup>2</sup>]

1	strych	9,15
2	strych	12,35
3	strych	9,30
0	<b>razem</b>	<b>30,80</b>