



Lopez IV

101,9 m²

plus garaż 41,00 m²

Parterowy dom jednorodzinny z dwustanowiskowym garażem i charakterystyczną ramą żelbetową wokół budynku, ze strychem do adaptacji

min. wymiary działki 26,35 x 25,2 m

pow. netto parteru	143,90 m ²
pow. całkowita	387,20 m ²
pow. zabudowy	261,95 m ²
kubatura brutto	1 098,65 m ³
wysokość budynku	7,37 m
kąt nachylenia dachu	40°
rodzaj stropu	lekki
pow. dachu	177,00 m ²



TECHNOLOGIA

Technologia murowana: pustak ceramiczny gr. 25 cm + ocieplenie w systemie Termo Organika. Pokrycie dachu: blacha tytanowo-cynkowa. Drzwi zewnętrzne i brama garażowa marki Hörmann.

Do tego projektu możesz wprowadzić zmiany, na które wyrazimy bezpłatną zgodę. Więcej na www.studioatrium.pl

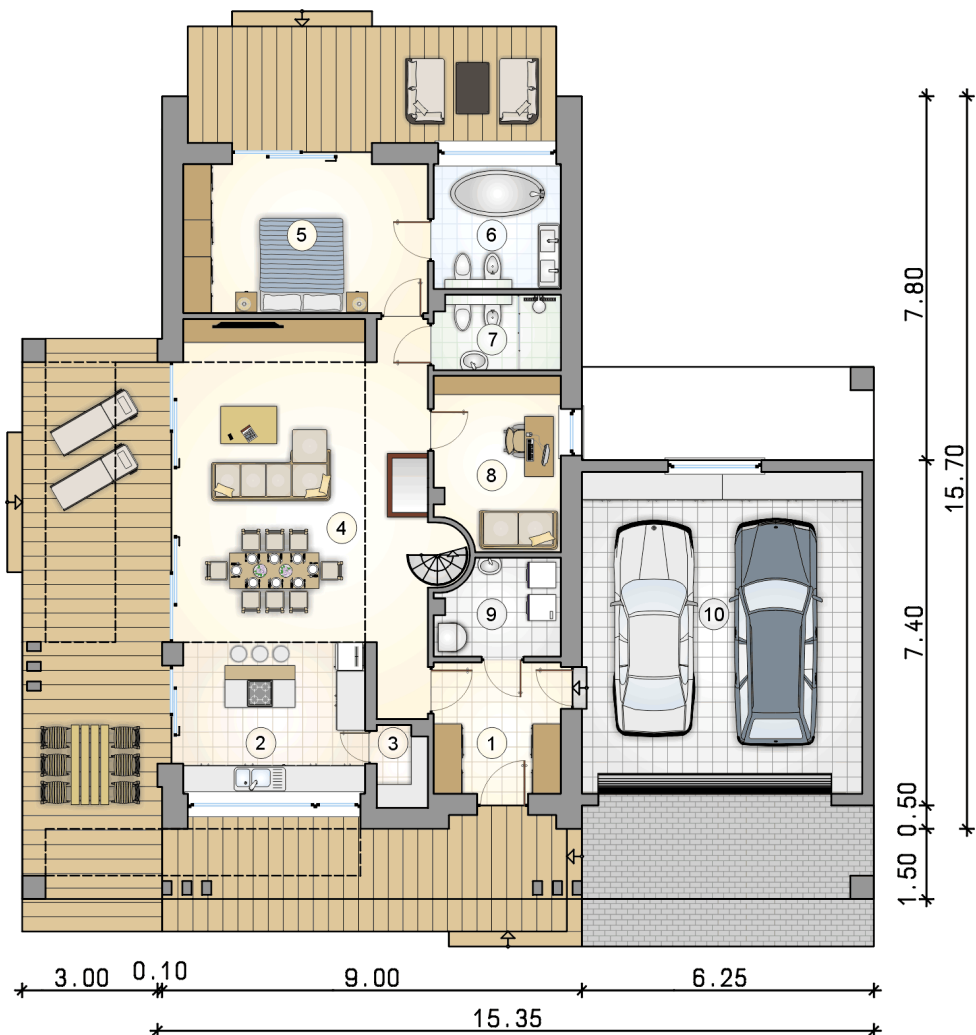
KOSZTY BUDOWY

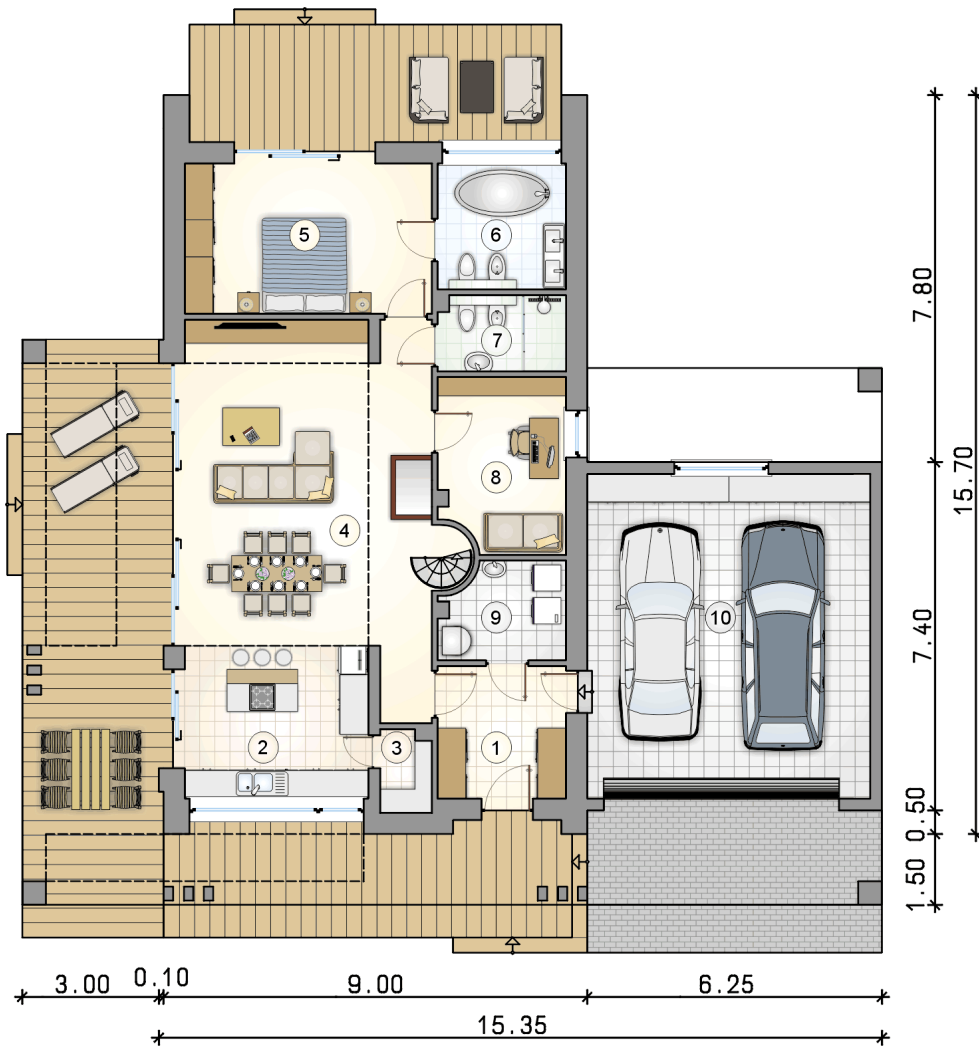
stan surowy	229 432 zł
roboty wykończeniowe	220 488 zł
instalacje	98 830 zł
koszt budowy	548 750 zł

Podane ceny są szacunkowymi cenami netto. Zapytaj o zestawienie materiałów naszego konsultanta na www.studioatrium.pl

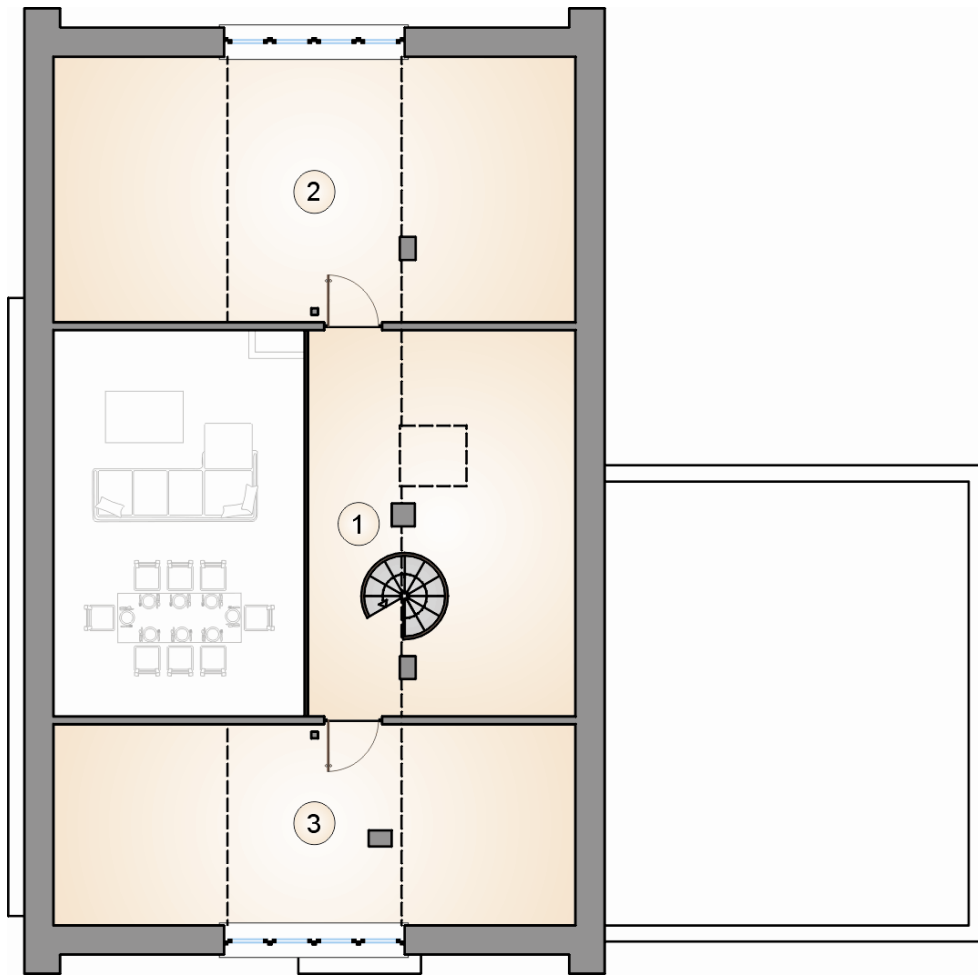
RZUT PARTERU

	[m ²]
1 przedsionek	7,55
2 kuchnia	12,60
3 spiżarka	1,80
4 pokój dzienny	37,55
5 pokój	16,55
6 łazienka	7,15
7 łazienka	4,20
8 pokój	9,50
9 kotłownia	5,00
razem	101,90
10 garaż	41,00





RZUT PARTERU		[m ²]
1	przedsiónek	7,55
2	kuchnia	12,60
3	spiżarka	1,80
4	pokój dzienny	37,55
5	pokój	16,55
6	łazienka	7,15
7	łazienka	4,20
8	pokój	9,50
9	kotłownia	5,00
0	razem	101,90
10	garaż	41,00



RZUT PODDASZA

[m²]

1	strych	9,15
2	strych	12,35
3	strych	9,30
0	razem	30,80