



# Loredo

## 140,05 m<sup>2</sup>

plus garaż 36,00 m<sup>2</sup>

Parterowy dom z poddaszem użytkowymi i 2-stanowiskowym garażem, z gankiem z kolumnami i przeszklonym salonem, z częściowo zadaszonym tarasem

min. wymiary działki 27,74 x 24,8 m

pow. netto parteru	144,90 m <sup>2</sup>
pow. całkowita	298,10 m <sup>2</sup>
pow. zabudowy	185,25 m <sup>2</sup>
kubatura brutto	950,00 m <sup>3</sup>
wysokość budynku	7,69 m
kąt nachylenia dachu	40°
rodzaj stropu	gęstożebrowy
pow. dachu	287,00 m <sup>2</sup>

ATRIUM



### TECHNOLOGIA

Technologia murowana: Pustak ceramiczny gr. 30 cm + ocieplenie w systemie Termo Organika. Pokrycie dachu dachówką cementową. Brama garażowa i drzwi zewnętrzne marki Hörmann.

Do tego projektu możesz wprowadzić zmiany, na które wyrazimy bezpłatną zgodę. Więcej na [www.studioatrium.pl](http://www.studioatrium.pl)

### KOSZTY BUDOWY

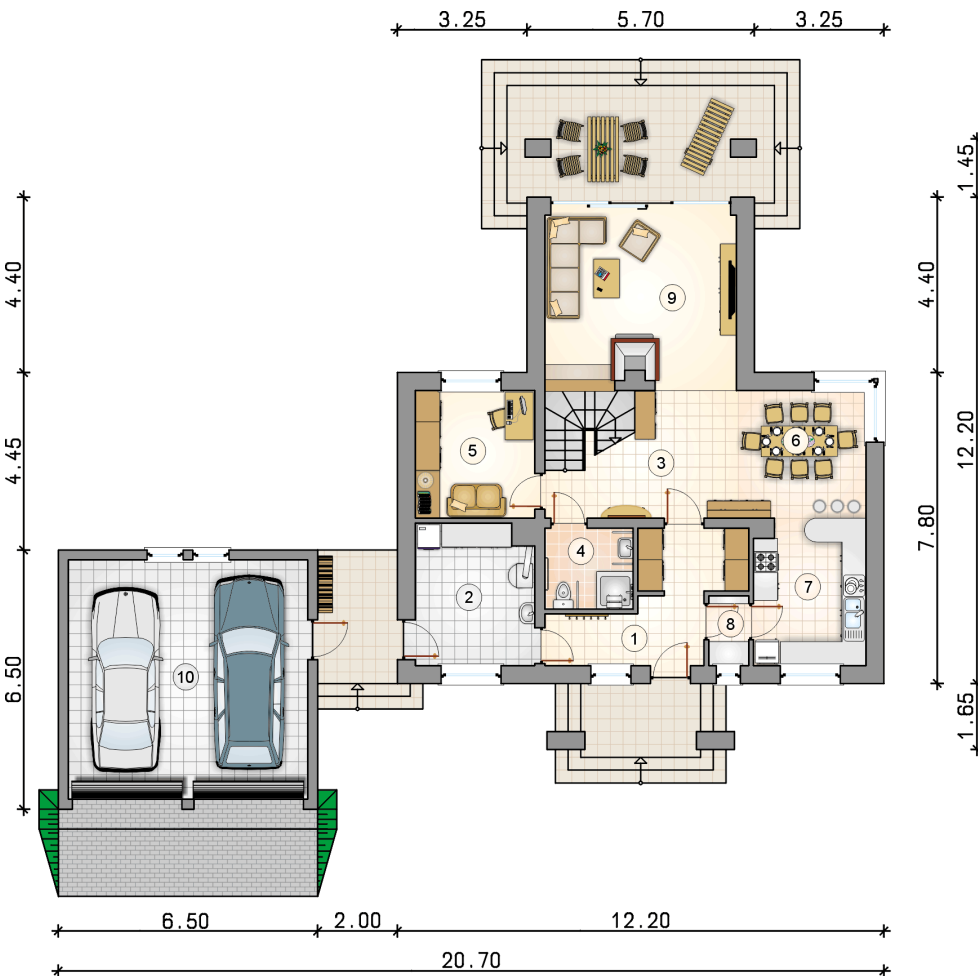
stan surowy	296 611 zł
roboty wykończeniowe	285 047 zł
instalacje	127 767 zł
koszt budowy	709 425 zł

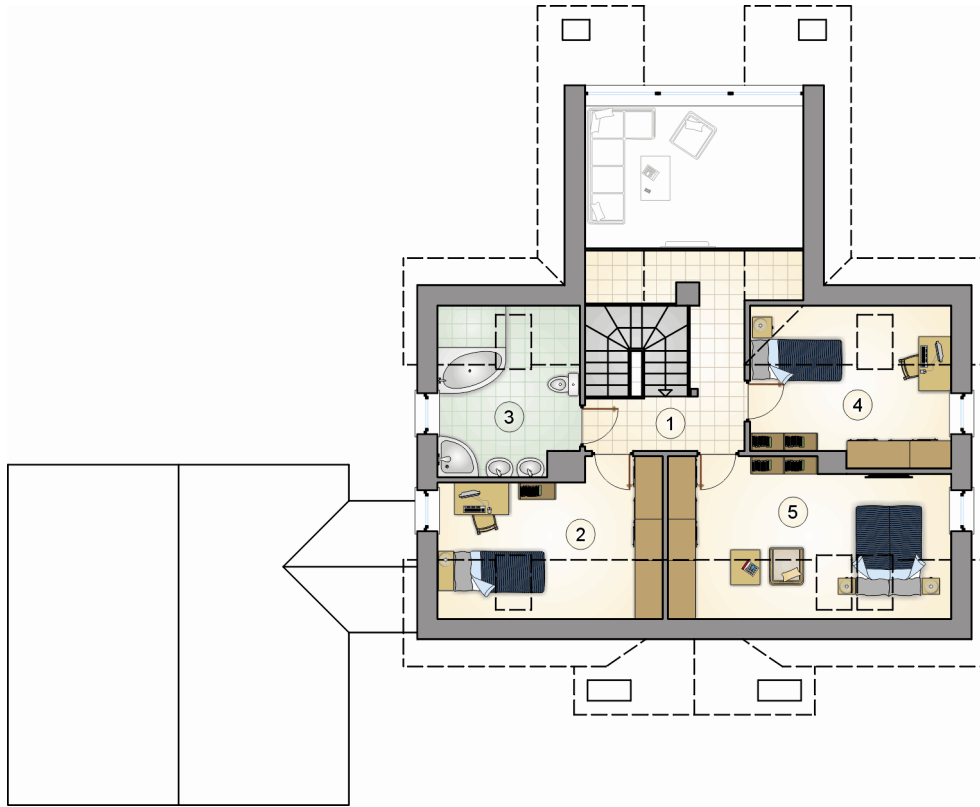
Podane ceny są szacunkowymi cenami netto. Zapytaj o zestawienie materiałów naszego konsultanta na [www.studioatrium.pl](http://www.studioatrium.pl)

### RZUT PARTERU

[m<sup>2</sup>]

1	przedsiónek	10,45
2	kotłownia	10,40
3	hall z komunikacją	11,80
4	łazienka	4,50
5	pokój	9,60
6	jadalnia	10,40
7	kuchnia	10,15
8	spiżarka	1,75
9	pokój dzienny	20,30
	<b>razem</b>	<b>89,35</b>
10	garaż	36,00





RZUT PODDASZA

[m<sup>2</sup>]

1	hall z komunikacją	9,20
2	pokój	10,00
3	łazienka	7,70
4	pokój	10,00
5	pokój	13,80
	<b>razem</b>	<b>50,70</b>