



Loredo

140,05 m²

plus garaż 36,00 m²

Parterowy dom z poddaszem użytkowymi i 2-stanowiskowym garażem, z gankiem z kolumnami i przeszklonym salonem, z częściowo zadaszonym tarasem

min. wymiary działki 27,74 x 24,8 m

pow. netto parteru	144,90 m ²
pow. całkowita	298,10 m ²
pow. zabudowy	185,25 m ²
kubatura brutto	950,00 m ³
wysokość budynku	7,69 m
kąt nachylenia dachu	40°
rodzaj stropu	gęstożebrowy
pow. dachu	287,00 m ²

ATRIUM



TECHNOLOGIA

Technologia murowana: Pustak ceramiczny gr. 30 cm + ocieplenie w systemie Termo Organika. Pokrycie dachu dachówką cementową. Brama garażowa i drzwi zewnętrzne marki Hörmann.

Do tego projektu możesz wprowadzić zmiany, na które wyrazimy bezpłatną zgodę. Więcej na www.studioatrium.pl

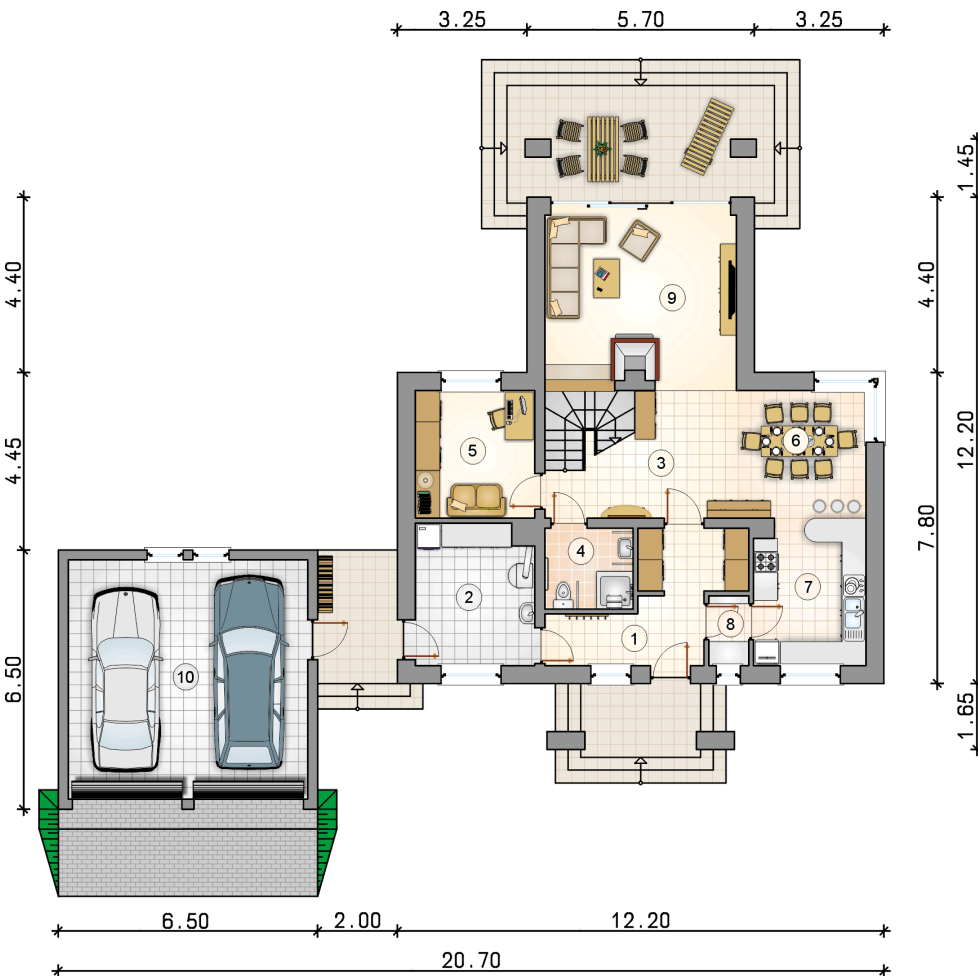
KOSZTY BUDOWY

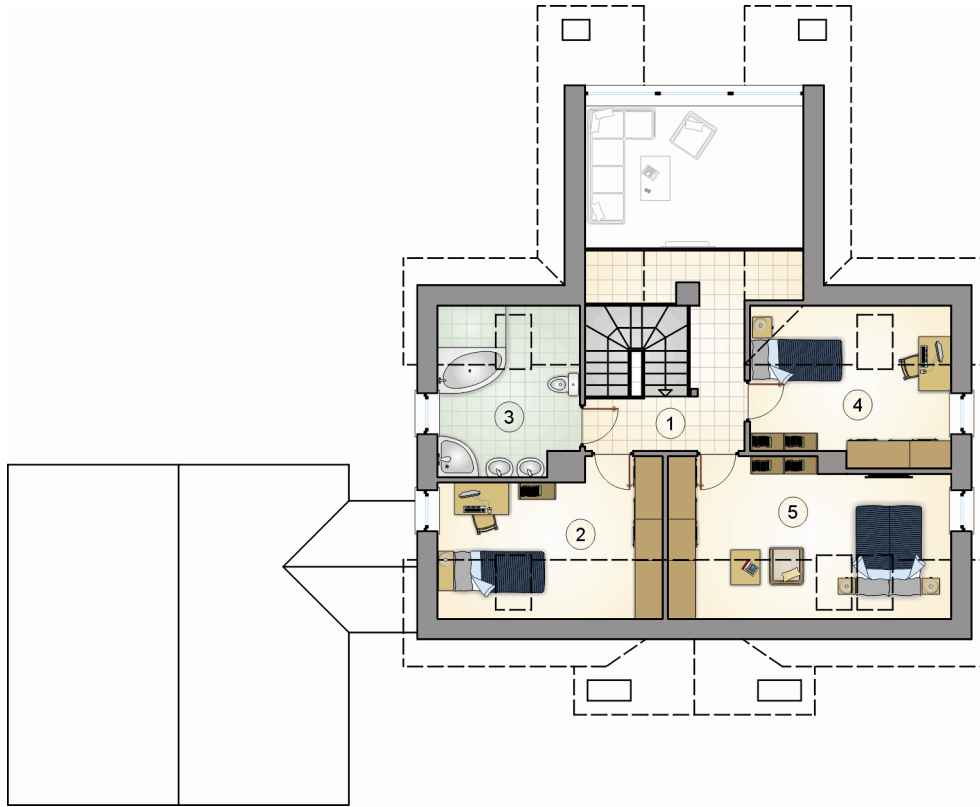
stan surowy	296 611 zł
roboty wykończeniowe	285 047 zł
instalacje	127 767 zł
koszt budowy	709 425 zł

Podane ceny są szacunkowymi cenami netto. Zapytaj o zestawienie materiałów naszego konsultanta na www.studioatrium.pl

RZUT PARTERU

	[m ²]
1 przedsionek	10,45
2 kotłownia	10,40
3 hall z komunikacją	11,80
4 łazienka	4,50
5 pokój	9,60
6 jadalnia	10,40
7 kuchnia	10,15
8 spiżarka	1,75
9 pokój dzienny	20,30
razem	89,35
10 garaż	36,00





RZUT PODDASZA		[m ²]
1	hall z komunikacją	9,20
2	pokój	10,00
3	łazienka	7,70
4	pokój	10,00
5	pokój	13,80
	razem	50,70