



# Lorenzo

## 106,1 m<sup>2</sup>

Dom parterowy z dwuspadowym dachem, na wąskiej działce z wjazdem od południa

min. wymiary działki 17,08 x 25,55 m

|                      |                       |
|----------------------|-----------------------|
| pow. netto parteru   | 106,10 m <sup>2</sup> |
| pow. całkowita       | 150,65 m <sup>2</sup> |
| pow. zabudowy        | 152,20 m <sup>2</sup> |
| kubatura brutto      | 761,00 m <sup>3</sup> |
| wysokość budynku     | 6,80 m                |
| kąt nachylenia dachu | 35°                   |
| rodzaj stropu        | lekki                 |
| pow. dachu           | 196,00 m <sup>2</sup> |

### TECHNOLOGIA

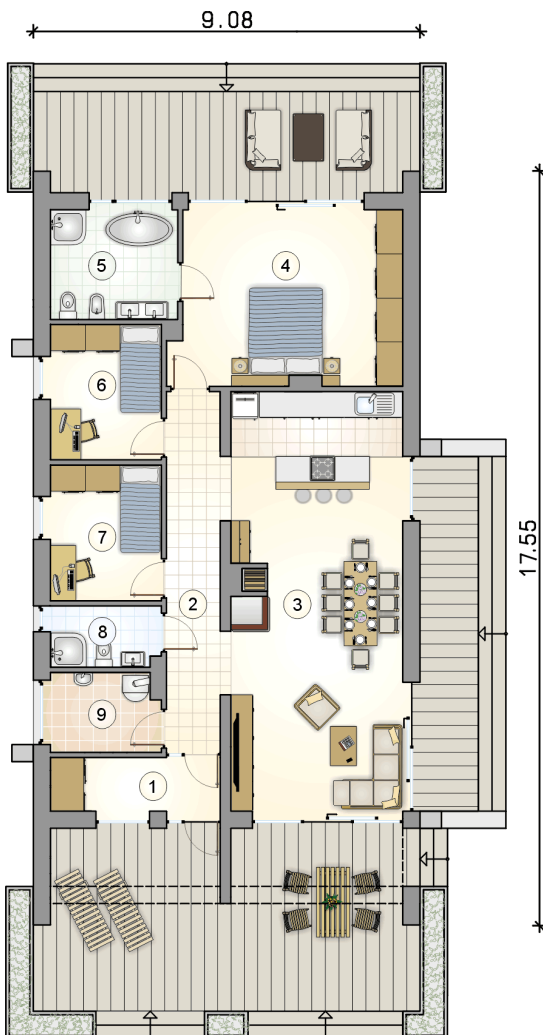
Technologia murowana: pustak ceramiczny gr. 30 cm + ocieplenie w systemie Termo Organika. Pokrycie dachu: blacha tytanowo-cynkowa. Drzwi zewnętrzne marki Hörmann.

Do tego projektu możesz wprowadzić zmiany, na które wyrazimy bezpłatną zgodę. Więcej na [www.studioatrium.pl](http://www.studioatrium.pl)

### KOSZTY BUDOWY

|                      |            |
|----------------------|------------|
| stan surowy          | 204 396 zł |
| roboty wykończeniowe | 187 065 zł |
| instalacje           | 85 989 zł  |
| koszt budowy         | 477 450 zł |

Podane ceny są szacunkowymi cenami netto. Zapytaj o zestawienie materiałów naszego konsultanta na [www.studioatrium.pl](http://www.studioatrium.pl)

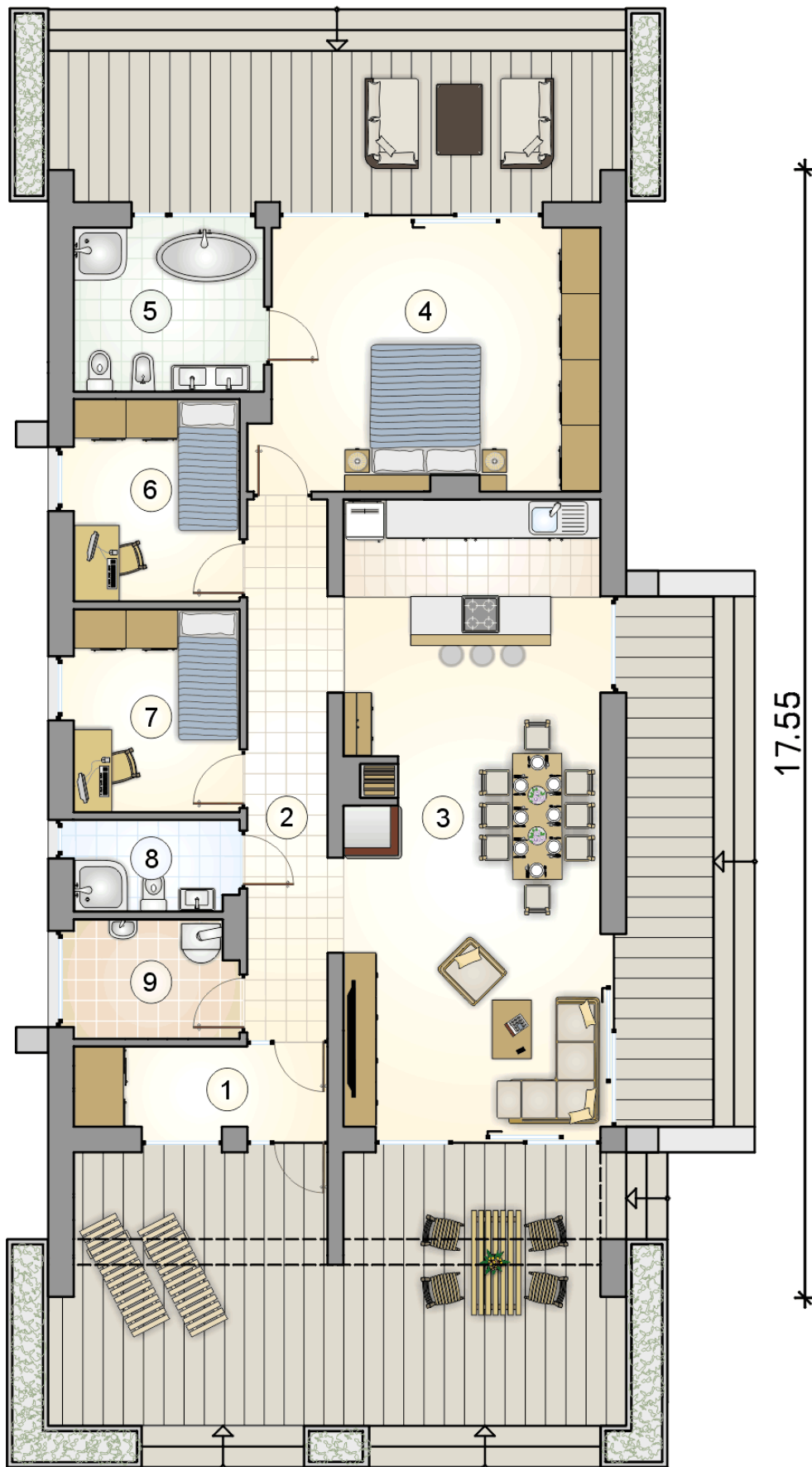


### RZUT PARTERU [m<sup>2</sup>]

|   |                         |               |
|---|-------------------------|---------------|
| 1 | przedsiónek             | 4,80          |
| 2 | komunikacja             | 10,20         |
| 3 | pokój dzienny z kuchnią | 38,60         |
| 4 | pokój                   | 21,10         |
| 5 | łazienka                | 7,35          |
| 6 | pokój                   | 8,10          |
| 7 | pokój                   | 7,95          |
| 8 | łazienka                | 3,50          |
| 9 | kotłownia               | 4,50          |
|   | <b>razem</b>            | <b>106,10</b> |

9.08

## RZUT PARTERU

[m<sup>2</sup>]

|   |                            |               |
|---|----------------------------|---------------|
| 1 | przedsiónek                | 4,80          |
| 2 | komunikacja                | 10,20         |
| 3 | pokój dzienny z<br>kuchnią | 38,60         |
| 4 | pokój                      | 21,10         |
| 5 | łazienka                   | 7,35          |
| 6 | pokój                      | 8,10          |
| 7 | pokój                      | 7,95          |
| 8 | łazienka                   | 3,50          |
| 9 | kotłownia                  | 4,50          |
| 0 | <b>razem</b>               | <b>106,10</b> |

17.55