

Lorenzo

106,1 m²

Dom parterowy z dwuspadowym dachem, na wąskiej działce z wjazdem od południa

min. wymiary działki 17,08 x 25,55 m

pow. netto parteru	106,10 m ²
pow. całkowita	150,65 m ²
pow. zabudowy	152,20 m ²
kubatura brutto	761,00 m ³
wysokość budynku	6,80 m
kąt nachylenia dachu	35°
rodzaj stropu	lekki
pow. dachu	196,00 m ²

TECHNOLOGIA

Technologia murowana: pustak ceramiczny gr. 30 cm + ocieplenie w systemie Termo Organika. Pokrycie dachu: blacha tytanowo-cynkowa. Drzwi zewnętrzne marki Hörmann.

Do tego projektu możesz wprowadzić zmiany, na które wyrazimy bezpłatną zgodę. Więcej na www.studioatrium.pl

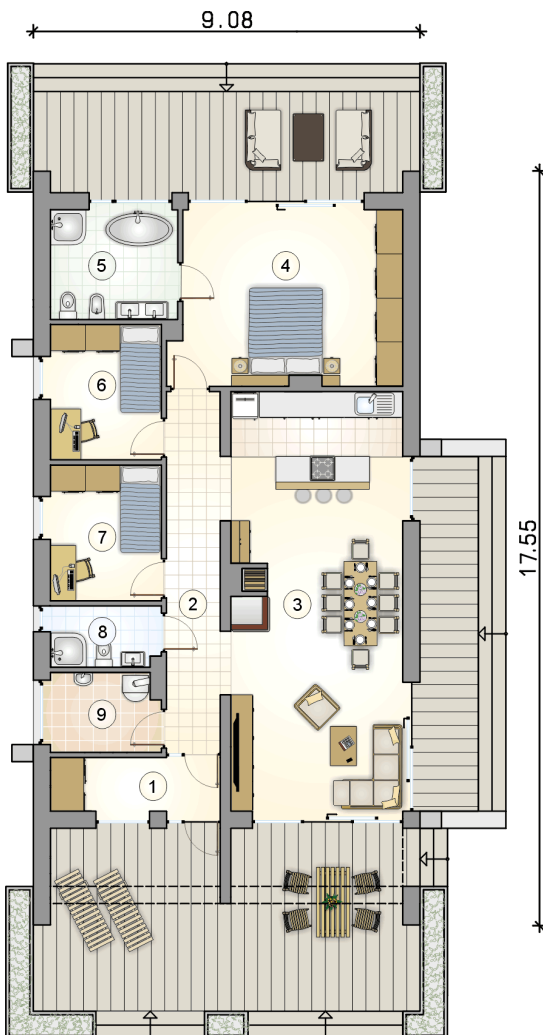
KOSZTY BUDOWY

stan surowy	204 396 zł
roboty wykończeniowe	187 065 zł
instalacje	85 989 zł
koszt budowy	477 450 zł

Podane ceny są szacunkowymi cenami netto. Zapytaj o zestawienie materiałów naszego konsultanta na www.studioatrium.pl

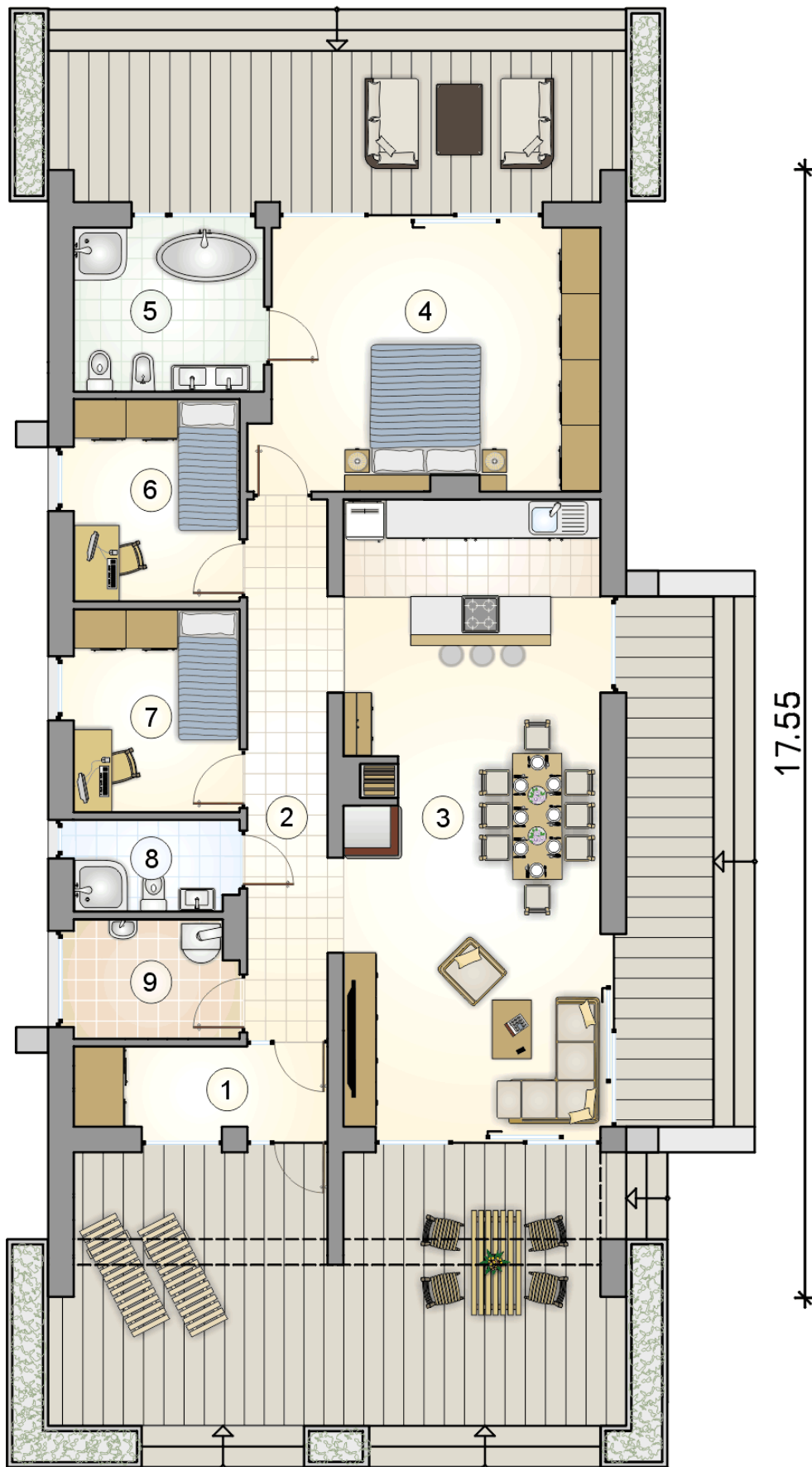
RZUT PARTERU

	[m ²]
1 przedsiónek	4,80
2 komunikacja	10,20
3 pokój dzienny z kuchnią	38,60
4 pokój	21,10
5 łazienka	7,35
6 pokój	8,10
7 pokój	7,95
8 łazienka	3,50
9 kotłownia	4,50
razem	106,10



9.08

RZUT PARTERU

[m²]

1	przedsiónek	4,80
2	komunikacja	10,20
3	pokój dzienny z kuchnią	38,60
4	pokój	21,10
5	łazienka	7,35
6	pokój	8,10
7	pokój	7,95
8	łazienka	3,50
9	kotłownia	4,50
0	razem	106,10

17.55