



# Lorenzo 106,1 m<sup>2</sup>

Dom parterowy z dwuspadowym dachem, na wąskiej działce z wjazdem od południa

min. wymiary działki 17,08 x 25,55 m

pow. netto parteru	106,10 m <sup>2</sup>
pow. całkowita	150,65 m <sup>2</sup>
pow. zabudowy	152,20 m <sup>2</sup>
kubatura brutto	761,00 m <sup>3</sup>
wysokość budynku	6,80 m
kąt nachylenia dachu	35°
rodzaj stropu	lekki
pow. dachu	196,00 m <sup>2</sup>

## TECHNOLOGIA

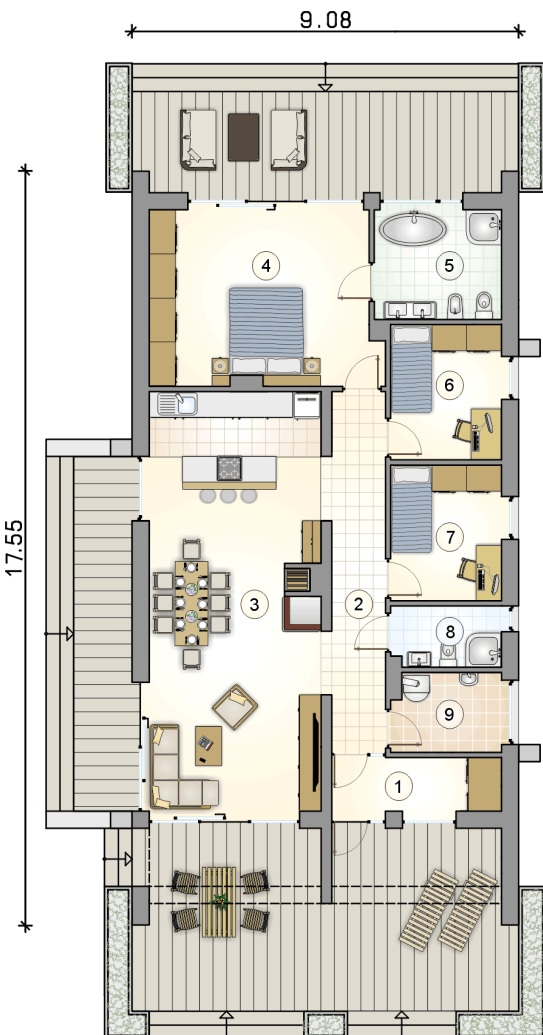
Technologia murowana: pustak ceramiczny gr. 30 cm + ocieplenie w systemie Termo Organika. Pokrycie dachu: blacha tytanowo-cynkowa. Drzwi zewnętrzne marki Hörmann.

Do tego projektu możesz wprowadzić zmiany, na które wyrazimy bezpłatną zgodę. Więcej na [www.studioatrium.pl](http://www.studioatrium.pl)

## KOSZTY BUDOWY

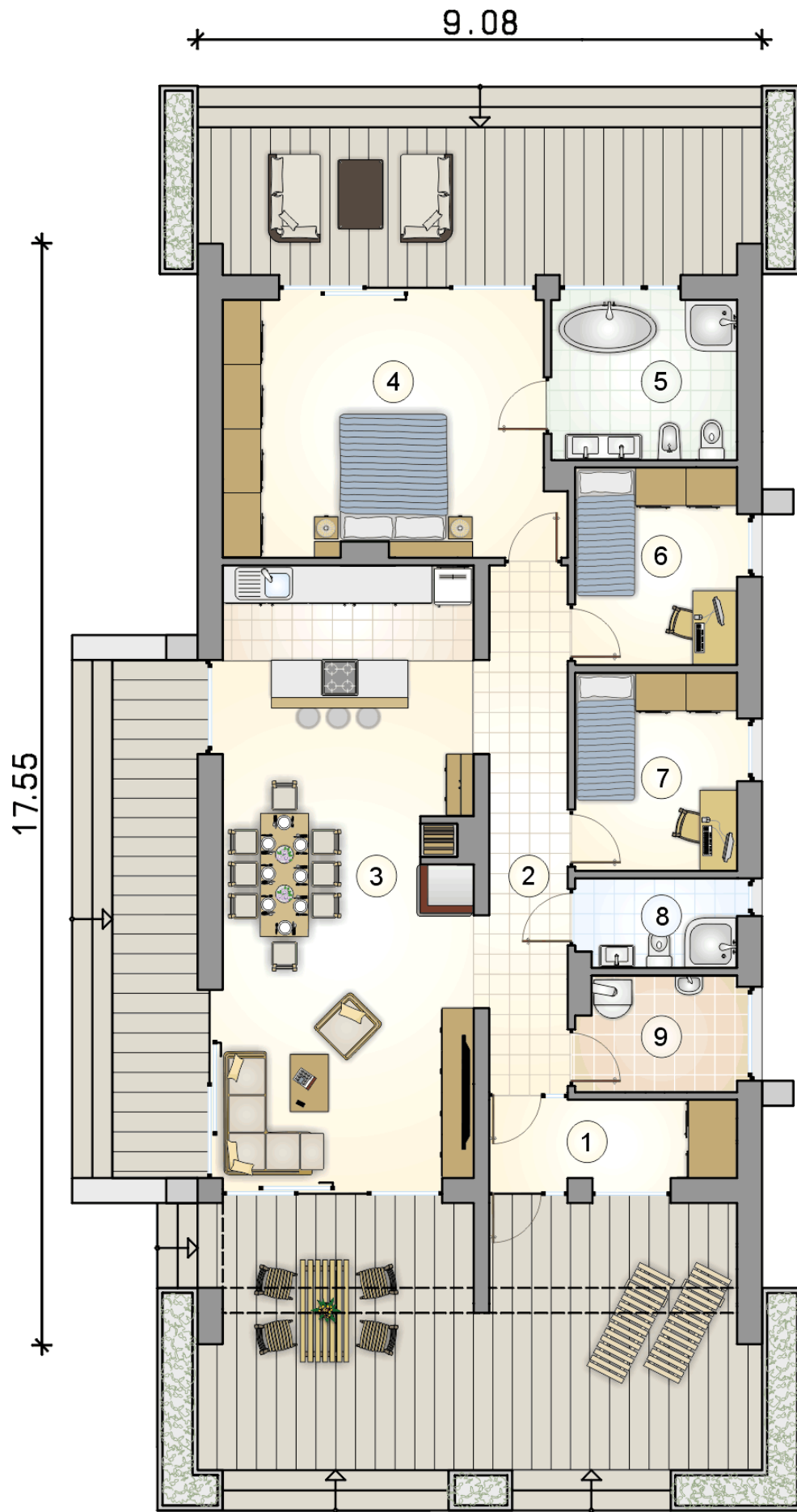
stan surowy	204 396 zł
roboty wykończeniowe	187 065 zł
instalacje	85 989 zł
koszt budowy	477 450 zł

Podane ceny są szacunkowymi cenami netto. Zapytaj o zestawienie materiałów naszego konsultanta na [www.studioatrium.pl](http://www.studioatrium.pl)



## RZUT PARTERU [m<sup>2</sup>]

1	przedsiónek	4,80
2	komunikacja	10,20
3	pokój dzienny z kuchnią	38,60
4	pokój	21,10
5	łazienka	7,35
6	pokój	8,10
7	pokój	7,95
8	łazienka	3,50
9	kotłownia	4,50
	<b>razem</b>	<b>106,10</b>



RZUT PARTERU

[m<sup>2</sup>]

1	przedsiónek	4,80
2	komunikacja	10,20
3	pokój dzienny z kuchnią	38,60
4	pokój	21,10
5	łazienka	7,35
6	pokój	8,10
7	pokój	7,95
8	łazienka	3,50
9	kotłownia	4,50
0	<b>razem</b>	<b>106,10</b>

17.55

9.08