



# Lorenzo II

## 113,75 m<sup>2</sup>

plus garaż 22,80 m<sup>2</sup>

Dom jednorodzinny, parterowy z dwuspadowym dachem, z garażem, na wąskiej działce

min. wymiary działki 18 x 30,05 m

pow. netto parteru	151,85 m <sup>2</sup>
pow. całkowita	189,30 m <sup>2</sup>
pow. zabudowy	189,30 m <sup>2</sup>
kubatura brutto	899,90 m <sup>3</sup>
wysokość budynku	6,82 m
kąt nachylenia dachu	35°
rodzaj stropu	lekki
pow. dachu	221,00 m <sup>2</sup>



### TECHNOLOGIA

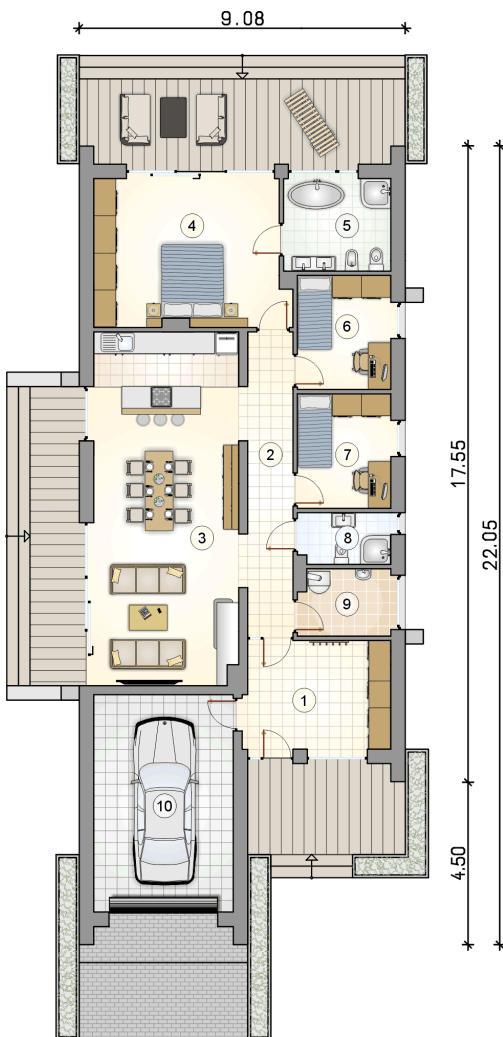
Technologia murowana: pustak ceramiczny gr. 25 cm + ocieplenie w systemie Termo Organika. Pokrycie dachu: blacha tytanowo-cynkowa. Brama garażowa i drzwi zewnętrzne marki Hörmann.

Do tego projektu możesz wprowadzić zmiany, na które wyrazimy bezpłatną zgodę. Więcej na [www.studioatrium.pl](http://www.studioatrium.pl)

### KOSZTY BUDOWY

stan surowy	240 607 zł
roboty wykończeniowe	220 205 zł
instalacje	101 223 zł
koszt budowy	562 035 zł

Podane ceny są szacunkowymi cenami netto. Zapytaj o zestawienie materiałów naszego konsultanta na [www.studioatrium.pl](http://www.studioatrium.pl)



### RZUT PARTERU [m<sup>2</sup>]

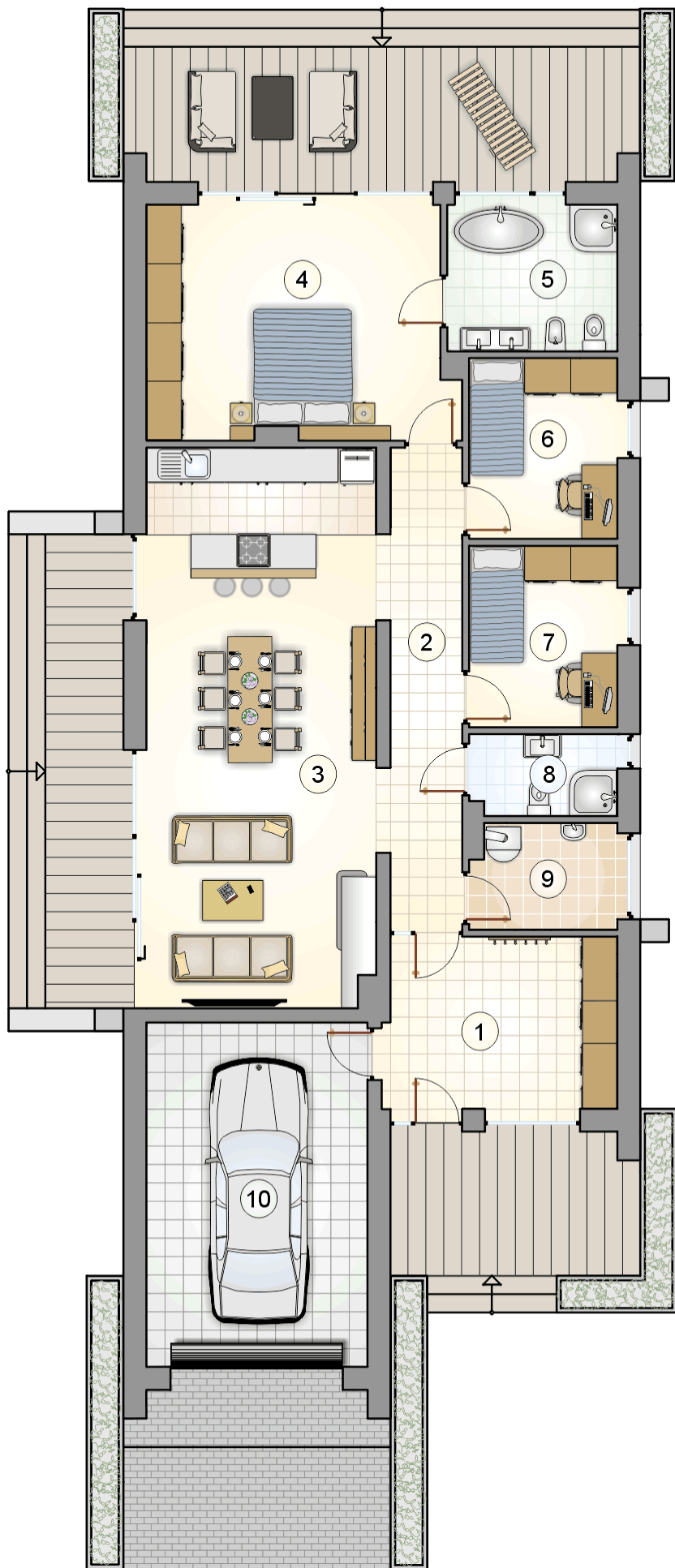
1	przedsiónek	11,85
2	hall	10,60
3	pokój dzienny z kuchnią	38,90
4	pokój	21,00
5	łazienka	7,40
6	pokój	7,95
7	pokój	7,95
8	łazienka	3,55
9	kotłownia	4,55
	<b>razem</b>	<b>113,75</b>
10	garaż	22,80

9.08

## RZUT PARTERU

[m<sup>2</sup>]

1	przedsiónek	11,85
2	hall	10,60
3	pokój dzienny z kuchnią	38,90
4	pokój	21,00
5	łazienka	7,40
6	pokój	7,95
7	pokój	7,95
8	łazienka	3,55
9	kotłownia	4,55
0	<b>razem</b>	113,75
10	garaż	22,80



17.55

22.05

4.50