



Lorenzo II

113,75 m²

plus garaż 22,80 m²

Dom jednorodzinny, parterowy z dwuspadowym dachem, z garażem, na wąskiej działce

min. wymiary działki 18 x 30,05 m

pow. netto parteru	151,85 m ²
pow. całkowita	189,30 m ²
pow. zabudowy	189,30 m ²
kubatura brutto	899,90 m ³
wysokość budynku	6,82 m
kąt nachylenia dachu	35°
rodzaj stropu	lekki
pow. dachu	221,00 m ²



TECHNOLOGIA

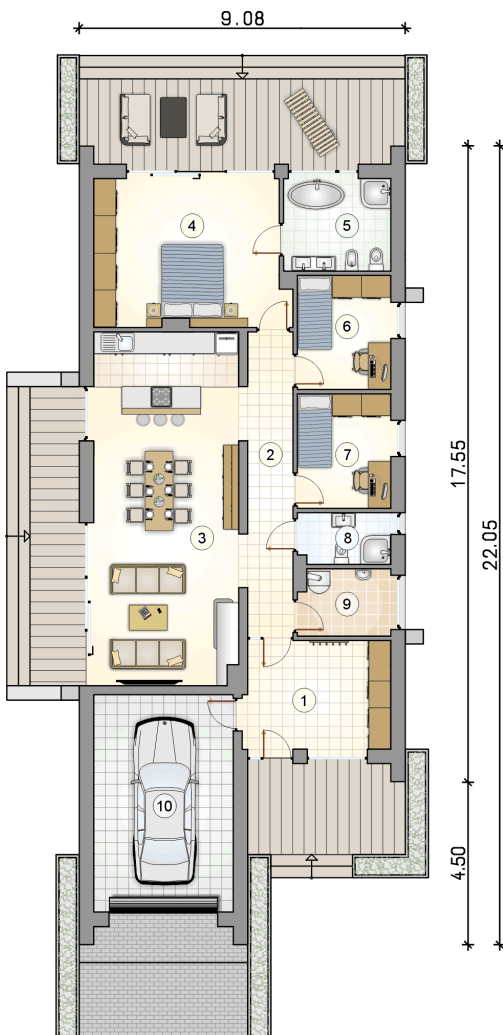
Technologia murowana: pustak ceramiczny gr. 25 cm + ocieplenie w systemie Termo Organika. Pokrycie dachu: blacha tytanowo-cynkowa. Brama garażowa i drzwi zewnętrzne marki Hörmann.

Do tego projektu możesz wprowadzić zmiany, na które wyrazimy bezpłatną zgodę. Więcej na www.studioatrium.pl

KOSZTY BUDOWY

stan surowy	240 607 zł
roboty wykończeniowe	220 205 zł
instalacje	101 223 zł
koszt budowy	562 035 zł

Podane ceny są szacunkowymi cenami netto. Zapytaj o zestawienie materiałów naszego konsultanta na www.studioatrium.pl



RZUT PARTERU [m²]

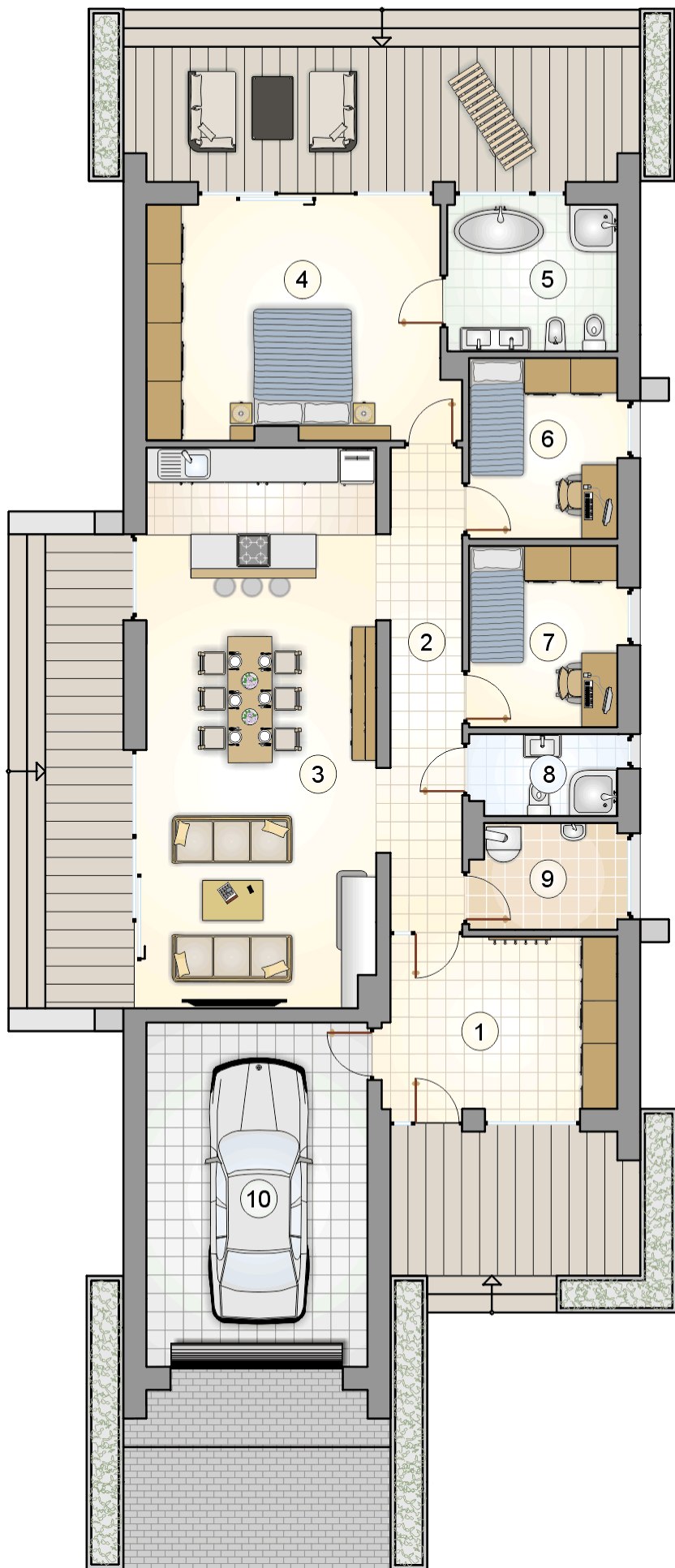
1	przedsiónek	11,85
2	hall	10,60
3	pokój dzienny z kuchnią	38,90
4	pokój	21,00
5	łazienka	7,40
6	pokój	7,95
7	pokój	7,95
8	łazienka	3,55
9	kotłownia	4,55
	razem	113,75
10	garaż	22,80

9.08

RZUT PARTERU

[m²]

1	przedsiónek	11,85
2	hall	10,60
3	pokój dzienny z kuchnią	38,90
4	pokój	21,00
5	łazienka	7,40
6	pokój	7,95
7	pokój	7,95
8	łazienka	3,55
9	kotłownia	4,55
0	razem	113,75
10	garaż	22,80



17.55

22.05

4.50