



Lorenzo III

113,55 m²

plus garaż 42,60 m²

Dom jednorodzinny, parterowy, z dwustanowiskowym garażem, na wąskiej działce

min. wymiary działki 18 x 31,8 m

| | |
|----------------------|-----------------------|
| pow. netto parteru | 171,45 m ² |
| pow. całkowita | 207,85 m ² |
| pow. zabudowy | 211,00 m ² |
| kubatura brutto | 992,30 m ³ |
| wysokość budynku | 6,82 m |
| kąt nachylenia dachu | 35° |
| rodzaj stropu | lekki |
| pow. dachu | 248,00 m ² |



TECHNOLOGIA

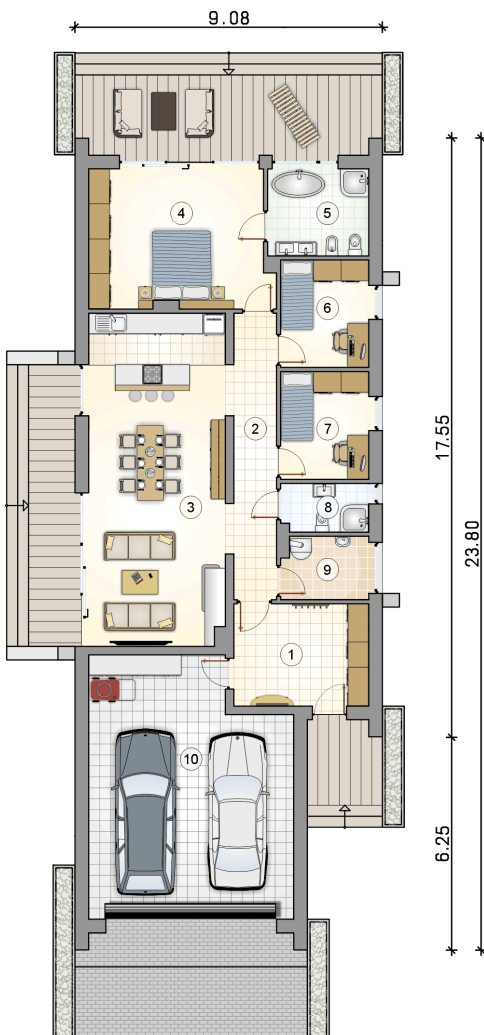
Technologia murowana: pustak ceramiczny gr. 25 cm + ocieplenie w systemie Termo Organika. Pokrycie dachu: blacha tytanowo-cynkowa. Brama garażowa i drzwi zewnętrzne marki Hörmann.

Do tego projektu możesz wprowadzić zmiany, na które wyrazimy bezpłatną zgodę. Więcej na www.studioatrium.pl

KOSZTY BUDOWY

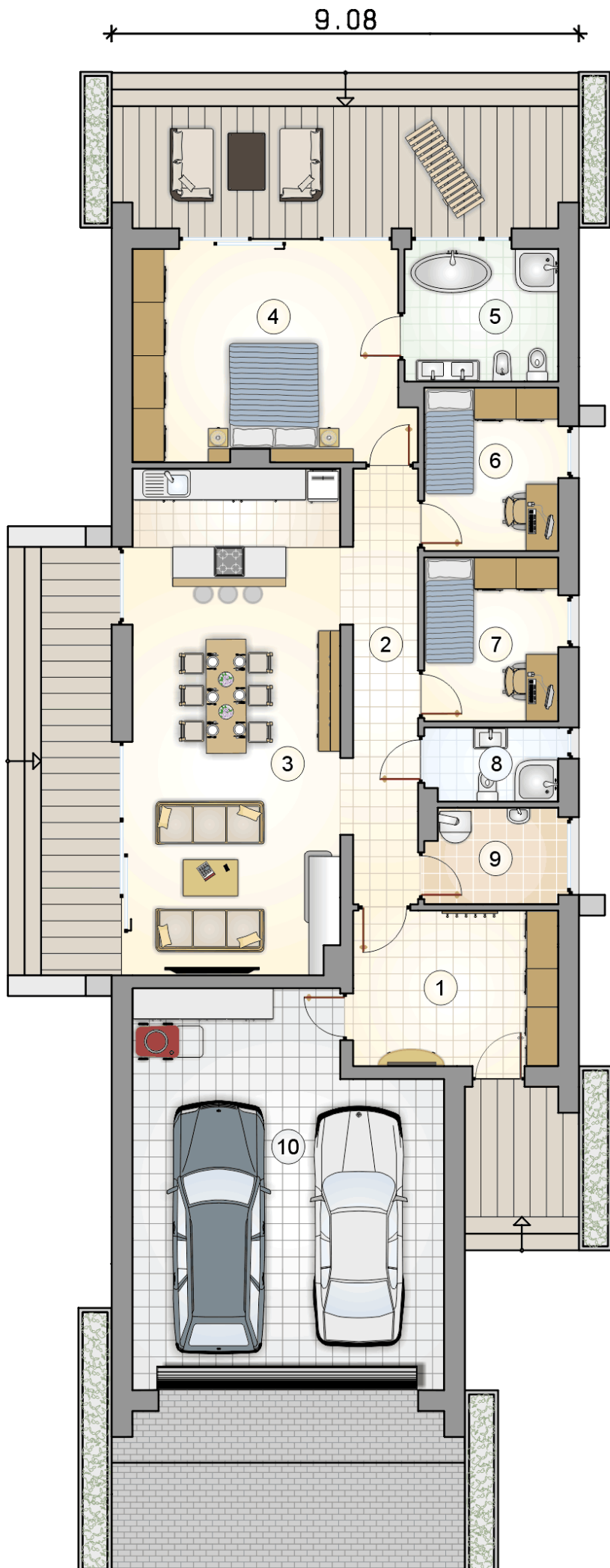
| | |
|----------------------|------------|
| stan surowy | 258 870 zł |
| roboty wykończeniowe | 236 920 zł |
| instalacje | 108 906 zł |
| koszt budowy | 604 695 zł |

Podane ceny są szacunkowymi cenami netto. Zapytaj o zestawienie materiałów naszego konsultanta na www.studioatrium.pl



RZUT PARTERU [m²]

| | | |
|----|-------------------------|---------------|
| 1 | przedsiónek | 11,65 |
| 2 | hall | 10,60 |
| 3 | pokój dzienny z kuchnią | 38,90 |
| 4 | pokój | 21,00 |
| 5 | łazienka | 7,40 |
| 6 | pokój | 7,95 |
| 7 | pokój | 7,95 |
| 8 | łazienka | 3,55 |
| 9 | kotłownia | 4,55 |
| | razem | 113,55 |
| 10 | garaż | 42,60 |



RZUT PARTERU

[m²]

| | | |
|----|----------------------------|---------------|
| 1 | przedsionek | 11,65 |
| 2 | hall | 10,60 |
| 3 | pokój dzienny z kuchnią | 38,90 |
| 4 | pokój | 21,00 |
| 5 | łazienka | 7,40 |
| 6 | pokój | 7,95 |
| 7 | pokój | 7,95 |
| 8 | łazienka | 3,55 |
| 9 | kotłownia | 4,55 |
| 0 | razem | 113,55 |
| 10 | garaż | 42,60 |

17.55

23.80

6.25