



# Lorenzo III

## 113,55 m<sup>2</sup>

plus garaż 42,60 m<sup>2</sup>

Dom jednorodzinny, parterowy, z dwustanowiskowym garażem, na wąskiej działce

min. wymiary działki 18 x 31,8 m

pow. netto parteru	171,45 m <sup>2</sup>
pow. całkowita	207,85 m <sup>2</sup>
pow. zabudowy	211,00 m <sup>2</sup>
kubatura brutto	992,30 m <sup>3</sup>
wysokość budynku	6,82 m
kąt nachylenia dachu	35°
rodzaj stropu	lekki
pow. dachu	248,00 m <sup>2</sup>



### TECHNOLOGIA

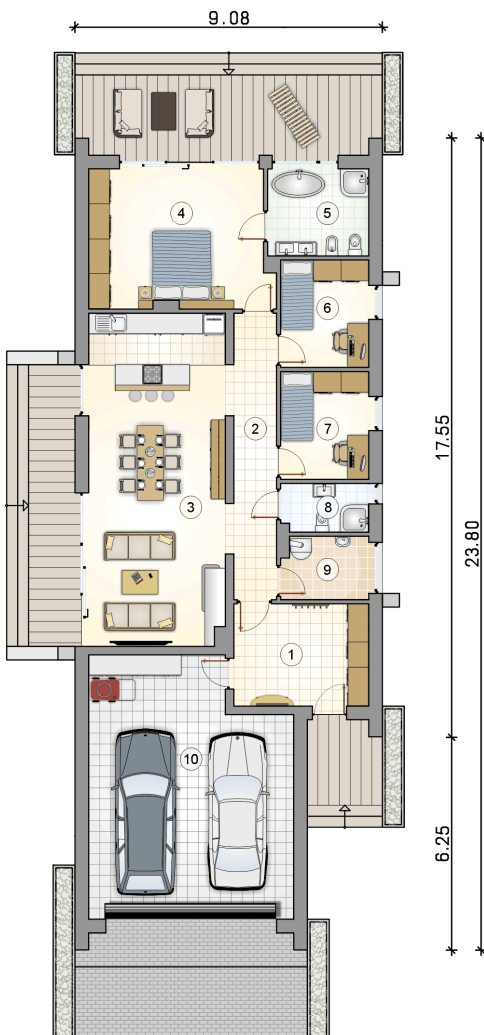
Technologia murowana: pustak ceramiczny gr. 25 cm + ocieplenie w systemie Termo Organika. Pokrycie dachu: blacha tytanowo-cynkowa. Brama garażowa i drzwi zewnętrzne marki Hörmann.

Do tego projektu możesz wprowadzić zmiany, na które wyrazimy bezpłatną zgodę. Więcej na [www.studioatrium.pl](http://www.studioatrium.pl)

### KOSZTY BUDOWY

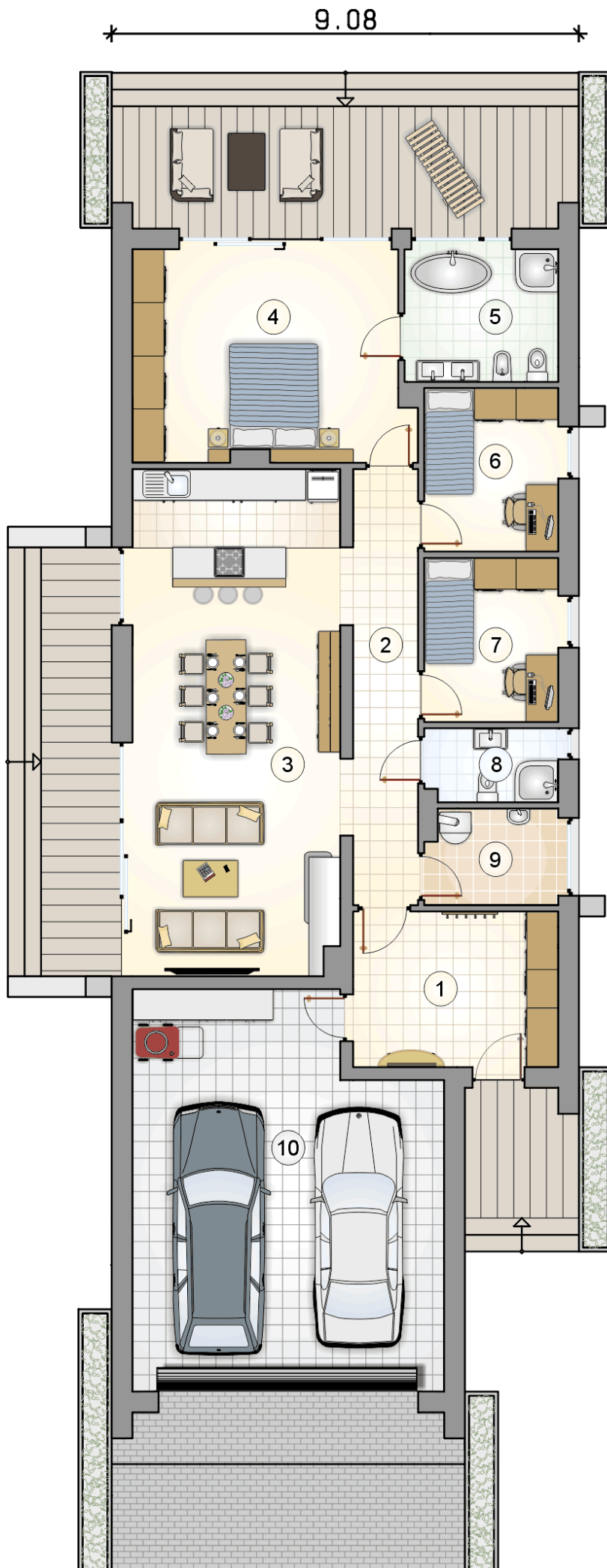
stan surowy	258 870 zł
roboty wykończeniowe	236 920 zł
instalacje	108 906 zł
koszt budowy	604 695 zł

Podane ceny są szacunkowymi cenami netto. Zapytaj o zestawienie materiałów naszego konsultanta na [www.studioatrium.pl](http://www.studioatrium.pl)



### RZUT PARTERU [m<sup>2</sup>]

1	przedsiónek	11,65
2	hall	10,60
3	pokój dzienny z kuchnią	38,90
4	pokój	21,00
5	łazienka	7,40
6	pokój	7,95
7	pokój	7,95
8	łazienka	3,55
9	kotłownia	4,55
	<b>razem</b>	<b>113,55</b>
10	garaż	42,60



RZUT PARTERU

[m<sup>2</sup>]

1	przedsionek	11,65
2	hall	10,60
3	pokój dzienny z kuchnią	38,90
4	pokój	21,00
5	łazienka	7,40
6	pokój	7,95
7	pokój	7,95
8	łazienka	3,55
9	kotłownia	4,55
0	<b>razem</b>	<b>113,55</b>
10	garaż	42,60

17.55

23.80

6.25