



Lorenzo III

113,55 m²

plus garaż 42,60 m²

Dom jednorodzinny, parterowy, z dwustanowiskowym garażem, na wąskiej działce

min. wymiary działki 18 x 31,8 m

pow. netto parteru	171,45 m ²
pow. całkowita	207,85 m ²
pow. zabudowy	211,00 m ²
kubatura brutto	992,30 m ³
wysokość budynku	6,82 m
kąt nachylenia dachu	35°
rodzaj stropu	lekki
pow. dachu	248,00 m ²



TECHNOLOGIA

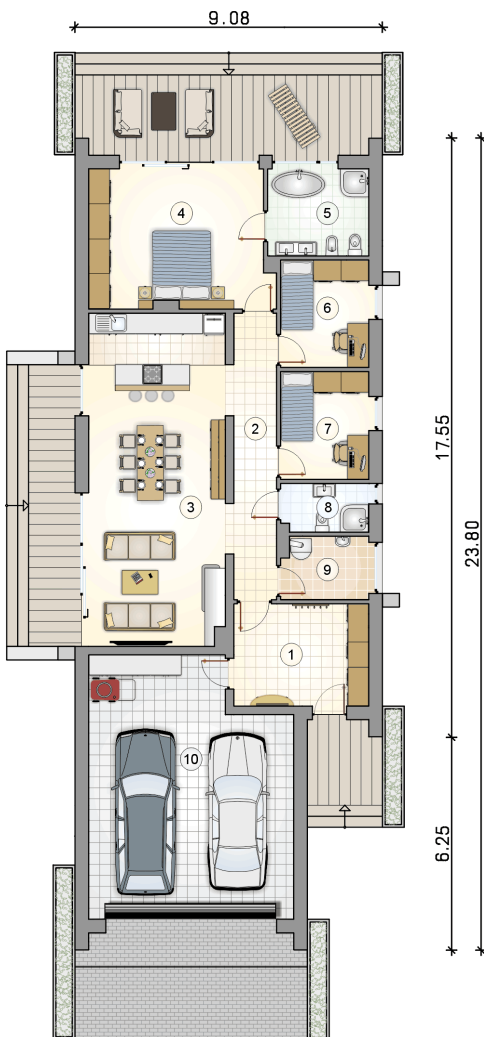
Technologia murowana: pustak ceramiczny gr. 25 cm + ocieplenie w systemie Termo Organika. Pokrycie dachu: blacha tytanowo-cynkowa. Brama garażowa i drzwi zewnętrzne marki Hörmann.

Do tego projektu możesz wprowadzić zmiany, na które wyrazimy bezpłatną zgodę. Więcej na www.studioatrium.pl

KOSZTY BUDOWY

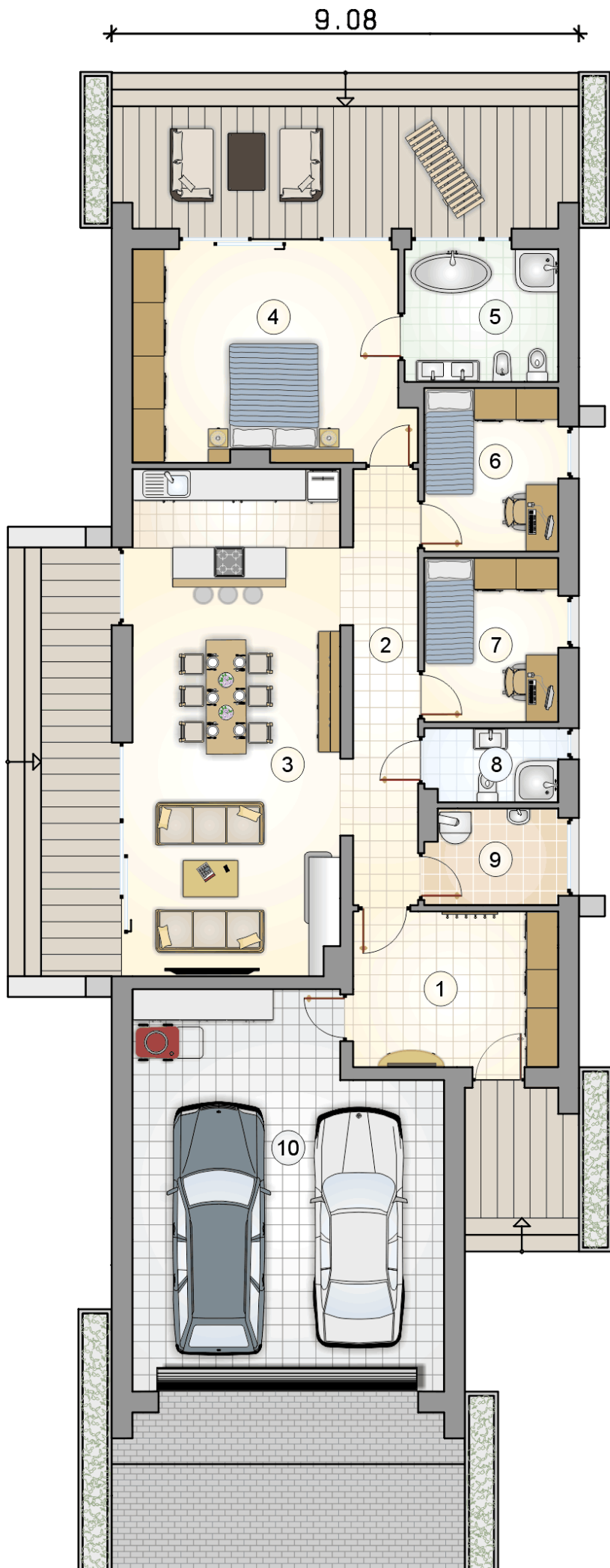
stan surowy	258 870 zł
roboty wykończeniowe	236 920 zł
instalacje	108 906 zł
koszt budowy	604 695 zł

Podane ceny są szacunkowymi cenami netto. Zapytaj o zestawienie materiałów naszego konsultanta na www.studioatrium.pl



RZUT PARTERU [m²]

1	przedsiónek	11,65
2	hall	10,60
3	pokój dzienny z kuchnią	38,90
4	pokój	21,00
5	łazienka	7,40
6	pokój	7,95
7	pokój	7,95
8	łazienka	3,55
9	kotłownia	4,55
	razem	113,55
10	garaż	42,60



RZUT PARTERU

[m²]

1	przedsionek	11,65
2	hall	10,60
3	pokój dzienny z kuchnią	38,90
4	pokój	21,00
5	łazienka	7,40
6	pokój	7,95
7	pokój	7,95
8	łazienka	3,55
9	kotłownia	4,55
0	razem	113,55
10	garaż	42,60

17.55

23.80

6.25