



Lorenzo Sz

110,8 m²

Dom jednorodzinny w technologii szkieletowej, parterowy, z dwuspadowym dachem, na działki z wjazdem od południa

min. wymiary działki 21 x 29,55 m

pow. netto parteru	141,90 m ²
pow. całkowita	167,40 m ²
pow. zabudowy	167,40 m ²
kubatura brutto	829,60 m ³
wysokość budynku	6,96 m
kąt nachylenia dachu	35°
rodzaj stropu	lekki
pow. dachu	192,80 m ²

TECHNOLOGIA

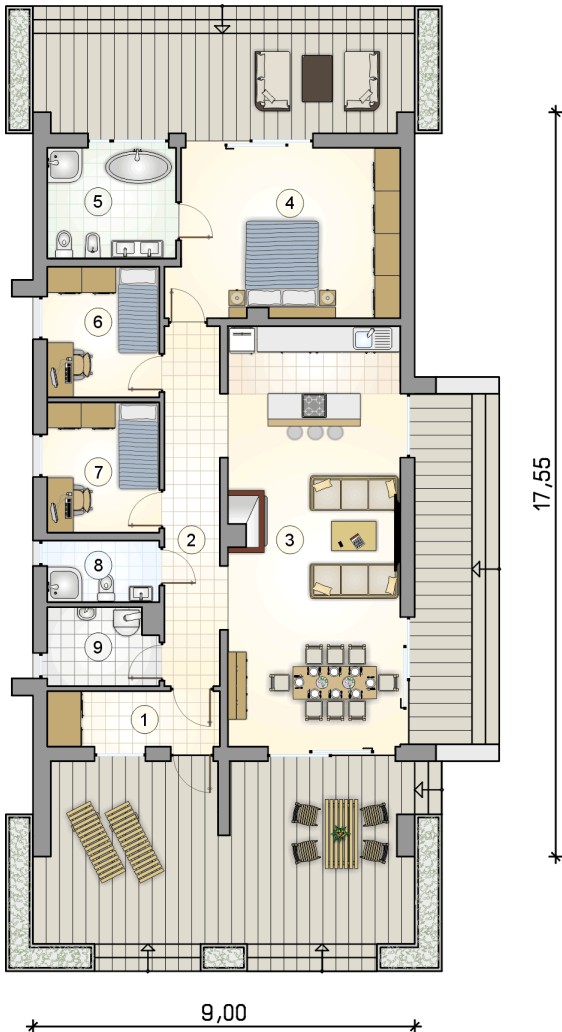
Ściany w szkielecie drewnianym + ocieplenie z wełny mineralnej + płyty OSB + elewacja z wełny mineralnej z tynkiem. Pokrycie dachu: dachówka cementowa. Drzwi zewnętrzne marki Hörmann.

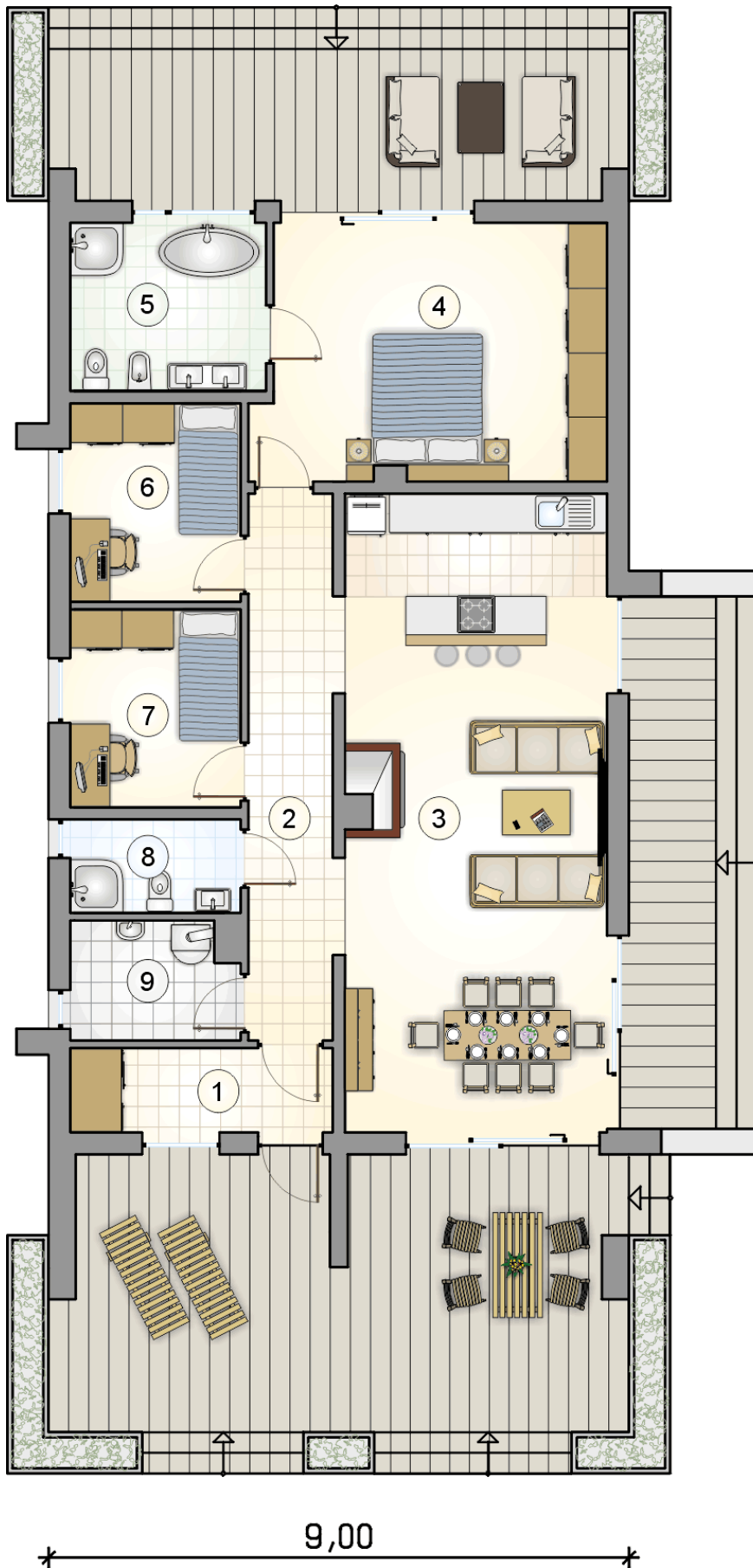
Do tego projektu możesz wprowadzić zmiany, na które wyrazimy bezpłatną zgodę. Więcej na www.studioatrium.pl



RZUT PARTERU [m²]

1	przedsiónek	5,35
2	hall	11,35
3	pokój dzienny z kuchnią	40,35
4	pokój	21,10
5	łazienka	7,90
6	pokój	8,15
7	pokój	8,10
8	łazienka	3,85
9	kotłownia	4,65
	razem	110,80





RZUT PARTERU

[m²]

1	przedsiónek	5,35
2	hall	11,35
3	pokój dzienny z kuchnią	40,35
4	pokój	21,10
5	łazienka	7,90
6	pokój	8,15
7	pokój	8,10
8	łazienka	3,85
9	kotłownia	4,65
0	razem	110,80