



# Lorenzo Sz

## 110,8 m<sup>2</sup>

Dom jednorodzinny w technologii szkieletowej, parterowy, z dwuspadowym dachem, na działki z wjazdem od południa

min. wymiary działki 21 x 29,55 m

pow. netto parteru	141,90 m <sup>2</sup>
pow. całkowita	167,40 m <sup>2</sup>
pow. zabudowy	167,40 m <sup>2</sup>
kubatura brutto	829,60 m <sup>3</sup>
wysokość budynku	6,96 m
kąt nachylenia dachu	35°
rodzaj stropu	lekki
pow. dachu	192,80 m <sup>2</sup>

### TECHNOLOGIA

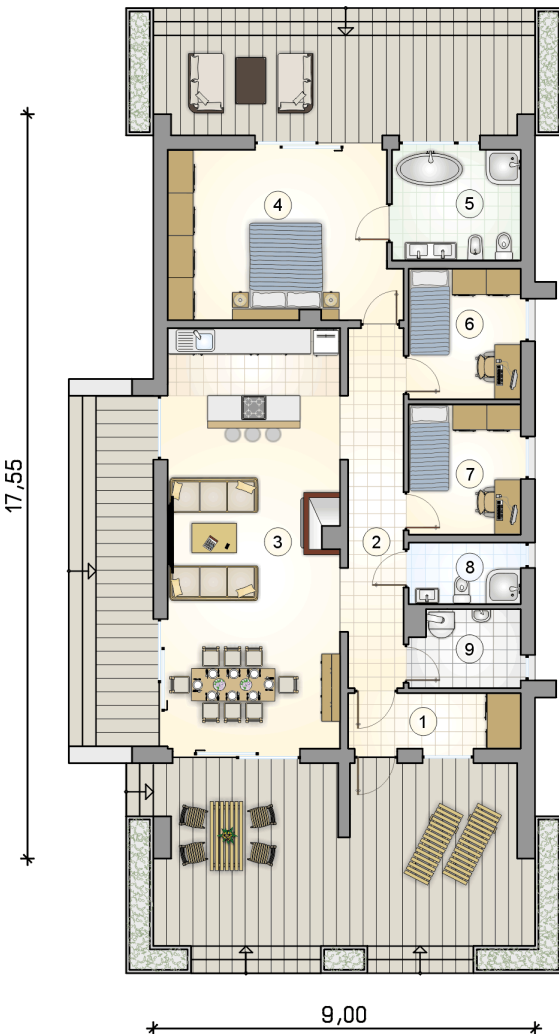
Ściany w szkielecie drewnianym + ocieplenie z wełny mineralnej + płyty OSB + elewacja z wełny mineralnej z tynkiem. Pokrycie dachu: dachówka cementowa. Drzwi zewnętrzne marki Hörmann.

Do tego projektu możesz wprowadzić zmiany, na które wyrazimy bezpłatną zgodę. Więcej na [www.studioatrium.pl](http://www.studioatrium.pl)



### RZUT PARTERU [m<sup>2</sup>]

1	przedsionek	5,35
2	hall	11,35
3	pokój dzienny z kuchnią	40,35
4	pokój	21,10
5	łazienka	7,90
6	pokój	8,15
7	pokój	8,10
8	łazienka	3,85
9	kotłownia	4,65
	<b>razem</b>	<b>110,80</b>



**ATRIUM**  
STUDIO | PROJEKTY DOMÓW

telefon konsultanta  
33 822 94 96

więcej projektów i informacji na  
[www.studioatrium.pl](http://www.studioatrium.pl)

17,55



9,00

RZUT PARTERU		[m <sup>2</sup> ]
1	przedsionek	5,35
2	hall	11,35
3	pokój dzienny z kuchnią	40,35
4	pokój	21,10
5	łazienka	7,90
6	pokój	8,15
7	pokój	8,10
8	łazienka	3,85
9	kotłownia	4,65
0	<b>razem</b>	<b>110,80</b>