



# Lorus

## 113,55 m<sup>2</sup>

plus garaż 18,90 m<sup>2</sup>

Niewielki dom z dwuspadowym dachem, parterowy, z poddaszem użytkowym i garażem, z przeszklonym ryzalitem i odkrytym tarasem

min. wymiary działki 21,9 x 17,1 m

pow. netto parteru	89,80 m <sup>2</sup>
pow. całkowita	197,55 m <sup>2</sup>
pow. zabudowy	114,75 m <sup>2</sup>
kubatura brutto	655,15 m <sup>3</sup>
wysokość budynku	9,16 m
kąt nachylenia dachu	45°
rodzaj stropu	gęstożebrowy
pow. dachu	205,00 m <sup>2</sup>



### TECHNOLOGIA

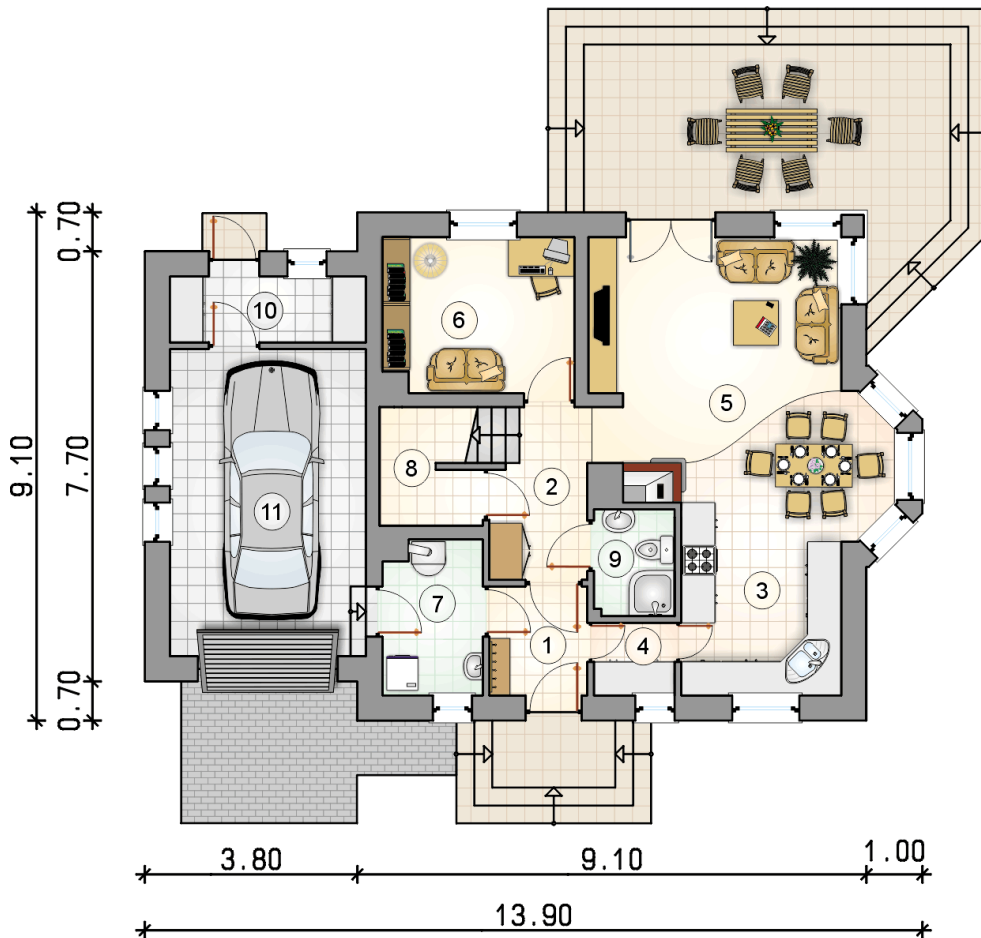
Technologia murowana: Pustak ceramiczny gr. 30 cm + ocieplenie w systemie Termo Organika. Pokrycie dachu dachówką cementową. Brama garażowa i drzwi zewnętrzne marki Hörmann.

Do tego projektu możesz wprowadzić zmiany, na które wyrazimy bezpłatną zgodę. Więcej na [www.studioatrium.pl](http://www.studioatrium.pl)

### KOSZTY BUDOWY

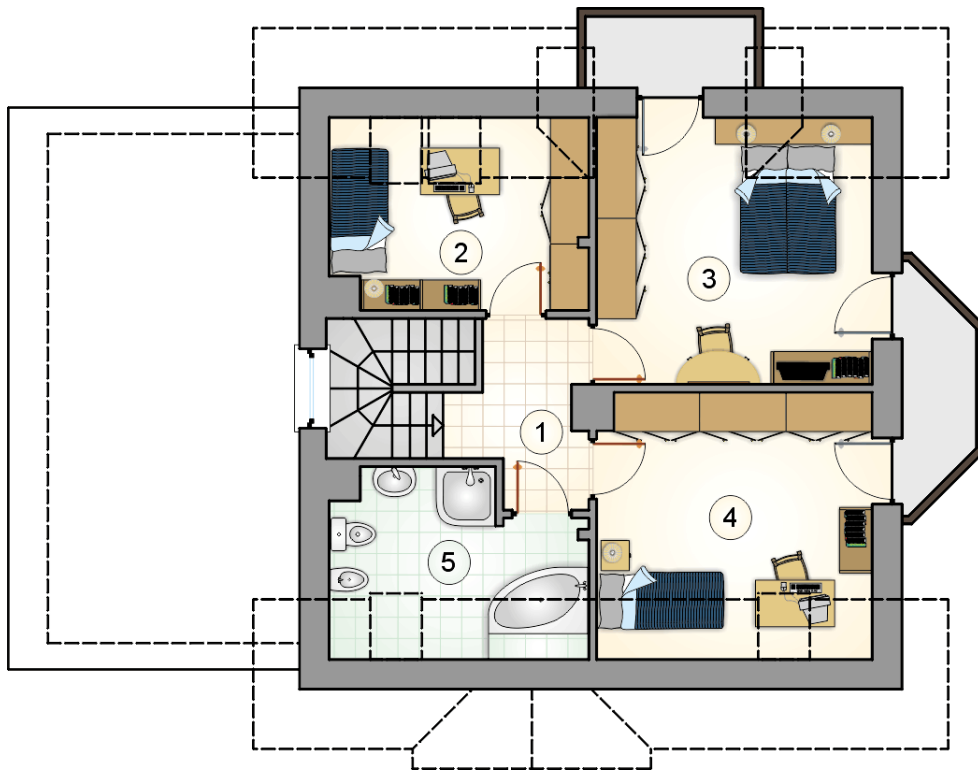
stan surowy	231 023 zł
roboty wykończeniowe	222 017 zł
instalacje	99 515 zł
koszt budowy	552 555 zł

Podane ceny są szacunkowymi cenami netto. Zapytaj o zestawienie materiałów naszego konsultanta na [www.studioatrium.pl](http://www.studioatrium.pl)



### RZUT PARTERU [m<sup>2</sup>]

1	przedsiónek	3,40
2	hall z komunikacją	5,45
3	kuchnia	8,85
4	spiżarka	1,85
5	pokój dzienny z jadalnią	23,45
6	pokój	9,40
7	kotłownia	4,80
8	pomieszczenie gospodarcze	1,35
9	łazienka	2,75
10	pomieszczenie gospodarcze	4,15
	<b>razem</b>	<b>65,45</b>
11	garaż	18,90



RZUT PODDASZA		[m <sup>2</sup> ]
1	hall z komunikacją	4,80
2	pokój	8,05
3	pokój	15,05
4	pokój	13,30
5	łazienka	6,90
	<b>razem</b>	<b>48,10</b>