



# Lotos

## 147,25 m<sup>2</sup>

plus garaż 21,00 m<sup>2</sup>

Dom parterowy z poddaszem użytkowym i garażem, z gankiem, lukarną z balkonem i przeszklonym ryzalitem

min. wymiary działki 19,45 x 23,2 m

|                      |                       |
|----------------------|-----------------------|
| pow. netto parteru   | 92,75 m <sup>2</sup>  |
| pow. całkowita       | 240,70 m <sup>2</sup> |
| pow. zabudowy        | 127,60 m <sup>2</sup> |
| kubatura brutto      | 770,00 m <sup>3</sup> |
| wysokość budynku     | 8,87 m                |
| kąt nachylenia dachu | 45°                   |
| rodzaj stropu        | gęstożebrowy          |
| pow. dachu           | 256,00 m <sup>2</sup> |

### TECHNOLOGIA

Technologia murowana: Pustak ceramiczny gr. 30 cm + ocieplenie w systemie Termo Organika. Pokrycie dachu dachówką cementową. Brama garażowa i drzwi zewnętrzne marki Hörmann.

Do tego projektu możesz wprowadzić zmiany, na które wyrazimy bezpłatną zgodę. Więcej na [www.studioatrium.pl](http://www.studioatrium.pl)

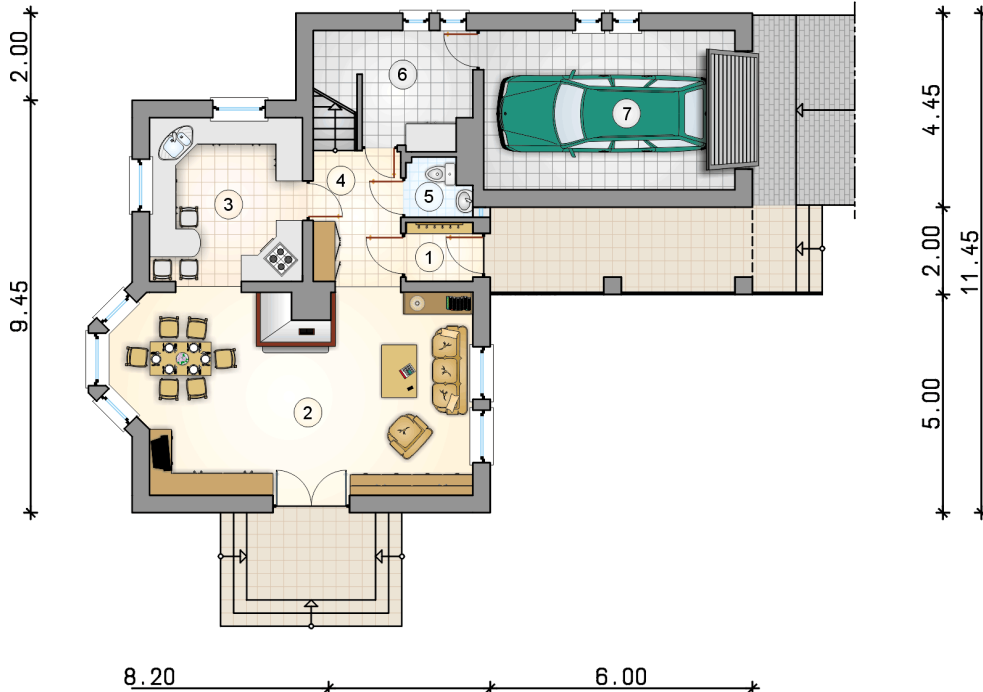
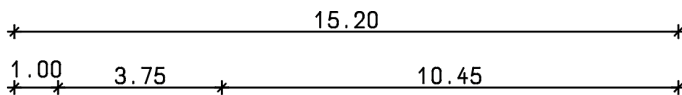
### KOSZTY BUDOWY

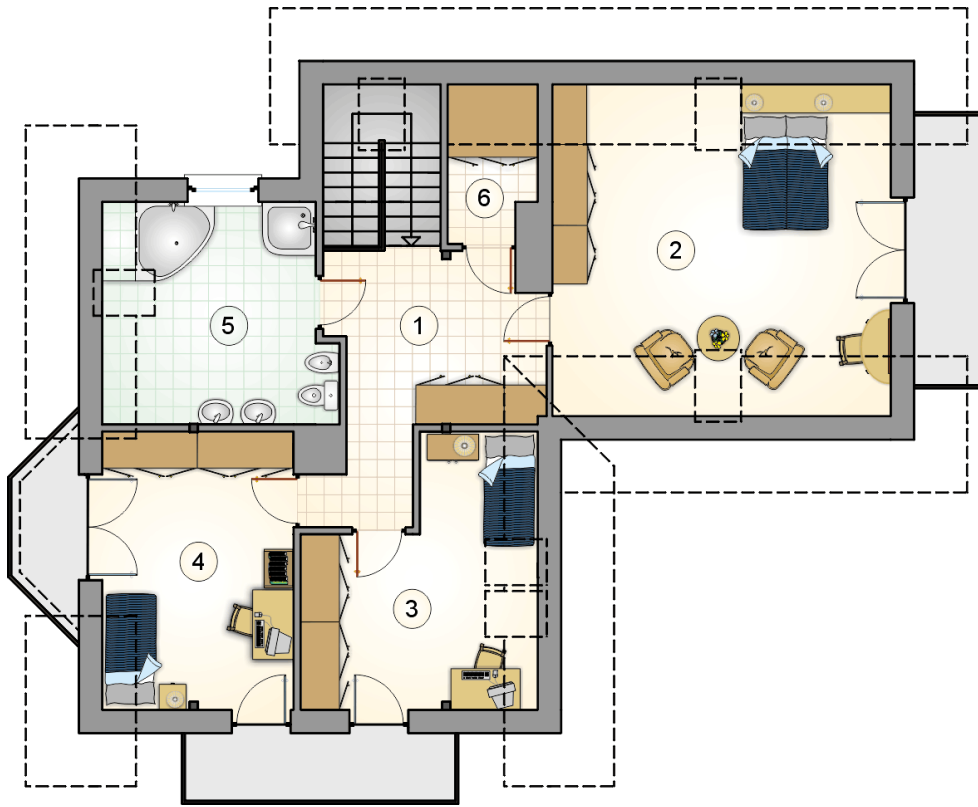
|                      |            |
|----------------------|------------|
| stan surowy          | 296 360 zł |
| roboty wykończeniowe | 284 806 zł |
| instalacje           | 127 659 zł |
| koszt budowy         | 708 825 zł |

Podane ceny są szacunkowymi cenami netto. Zapytaj o zestawienie materiałów naszego konsultanta na [www.studioatrium.pl](http://www.studioatrium.pl)

### RZUT PARTERU

|                            | [m <sup>2</sup> ] |
|----------------------------|-------------------|
| 1 przedsiónek              | 2,05              |
| 2 pokój dzienny z jadalnią | 36,40             |
| 3 kuchnia                  | 13,30             |
| 4 hall                     | 8,95              |
| 5 w.c.                     | 1,85              |
| 6 kotłownia                | 4,90              |
| <b>razem</b>               | <b>67,45</b>      |
| 7 garaż                    | 21,00             |





RZUT PODDASZA

[m<sup>2</sup>]

|   |              |              |
|---|--------------|--------------|
| 1 | hall         | 15,00        |
| 2 | pokój        | 21,90        |
| 3 | pokój        | 13,30        |
| 4 | pokój        | 14,60        |
| 5 | łazienka     | 12,55        |
| 6 | garderoba    | 2,45         |
|   | <b>razem</b> | <b>79,80</b> |